

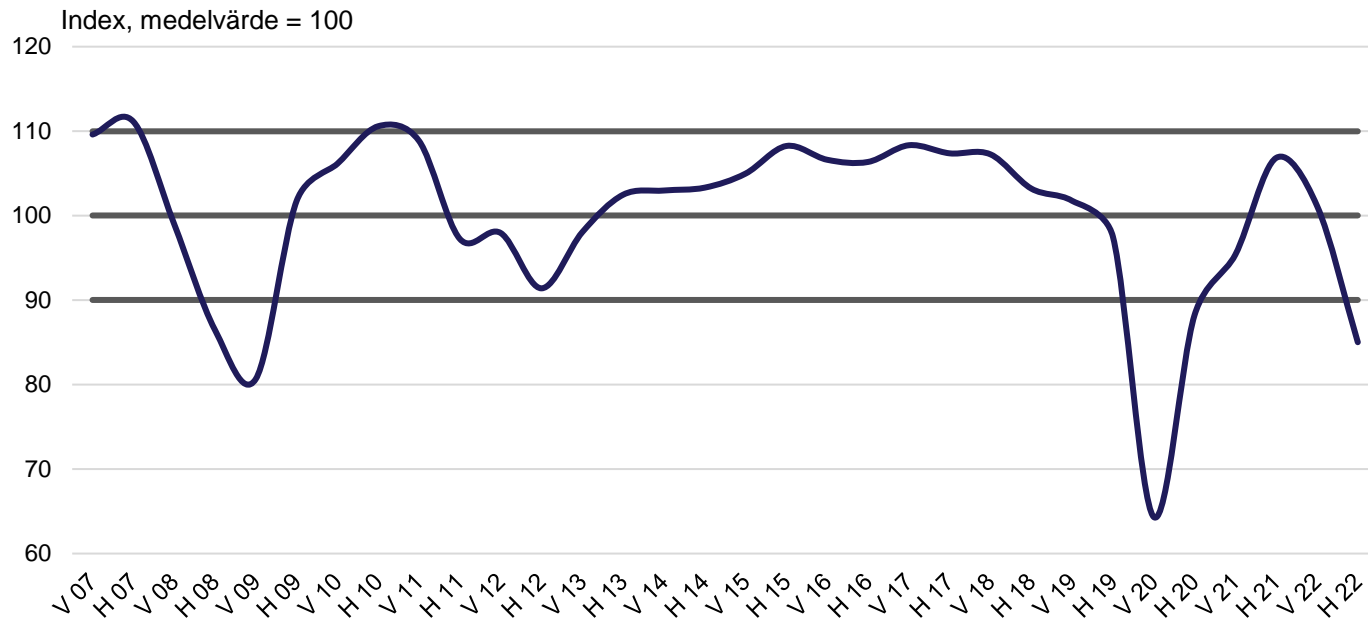


Arbetsmarknadsutsikterna hösten 2022

Utvecklingen på arbetsmarknaden 2022-2024

Arbetsförmedlingens efterfrågeindikator

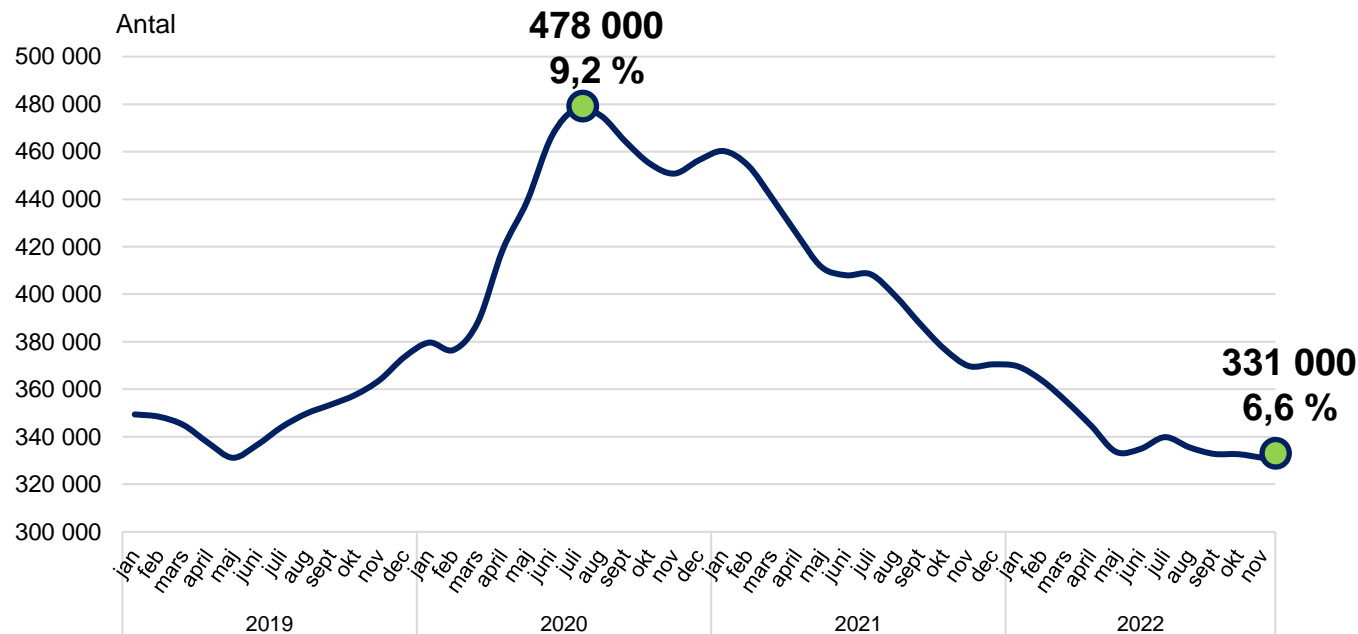
Efterfrågeförväntningar kommande sex månader, näringslivet, hösten 2022



Säsongrensade data
Källa: Arbetsförmedlingen

Antal inskrivna arbetslösa 16-64 år

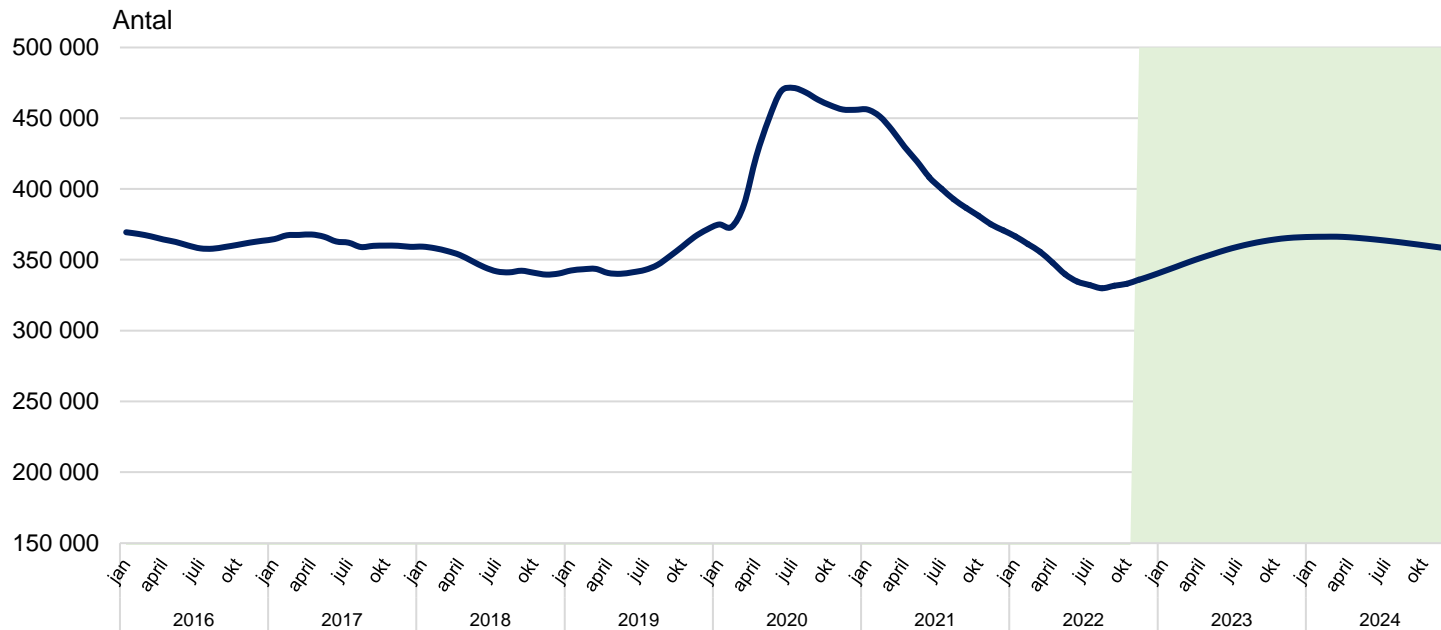
Januari 2019 – november 2022



Källa: Arbetsförmedlingen

Arbetslösheten ökar under prognosperioden

Inskrivna arbetslösa 16-64 år, bedömning för 2022-2024



Säsongsrensade data.
Källa: Arbetsförmedlingen

Prognos för inskrivna arbetslösa

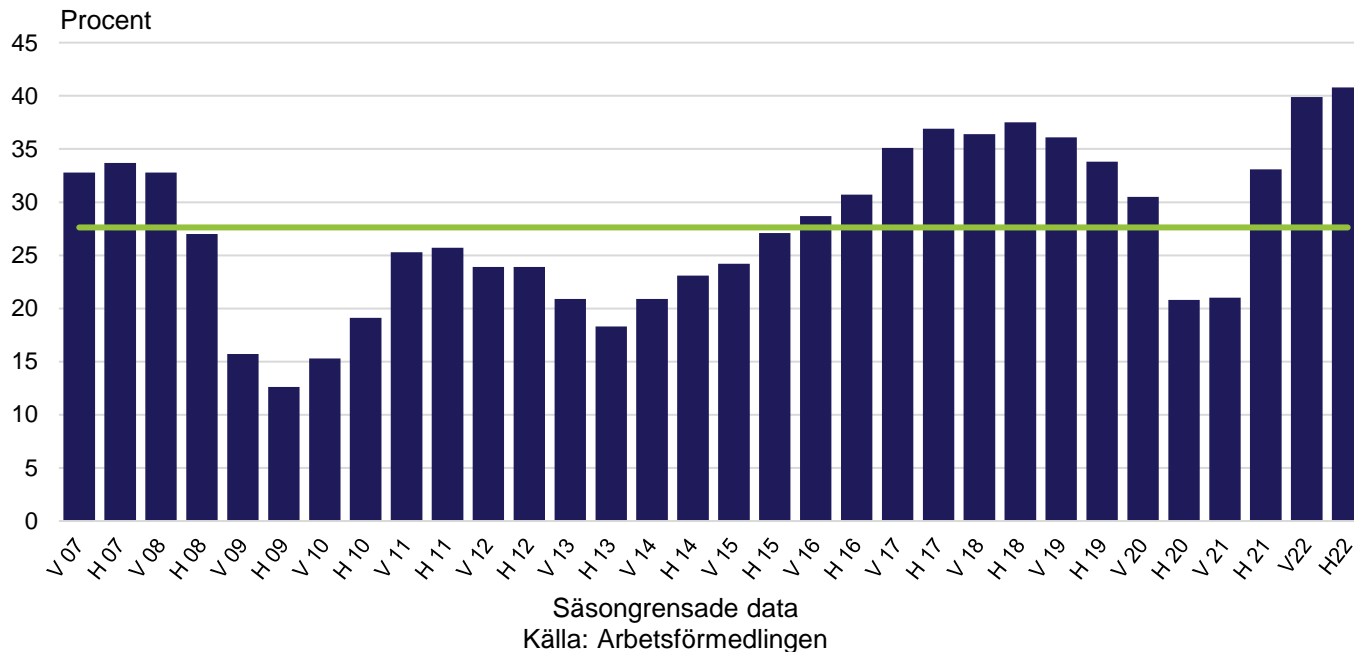
Inskrivna arbetslösa 16-64 år, genomsnitt per år. Utfall för 2020 och 2021.
Bedömning från oktober inom parantes.

	Antal inskrivna arbetslösa	Arbetslöshetsnivå*
2020	437 000	8,5%
2021	409 000	7,9%
P2022	343 000 (343 000)	6,8%
P2023	357 000 (344 000)	6,9%
P2024	363 000 (354 000)	6,9%

*Andel av registerbaserad arbetskraft.

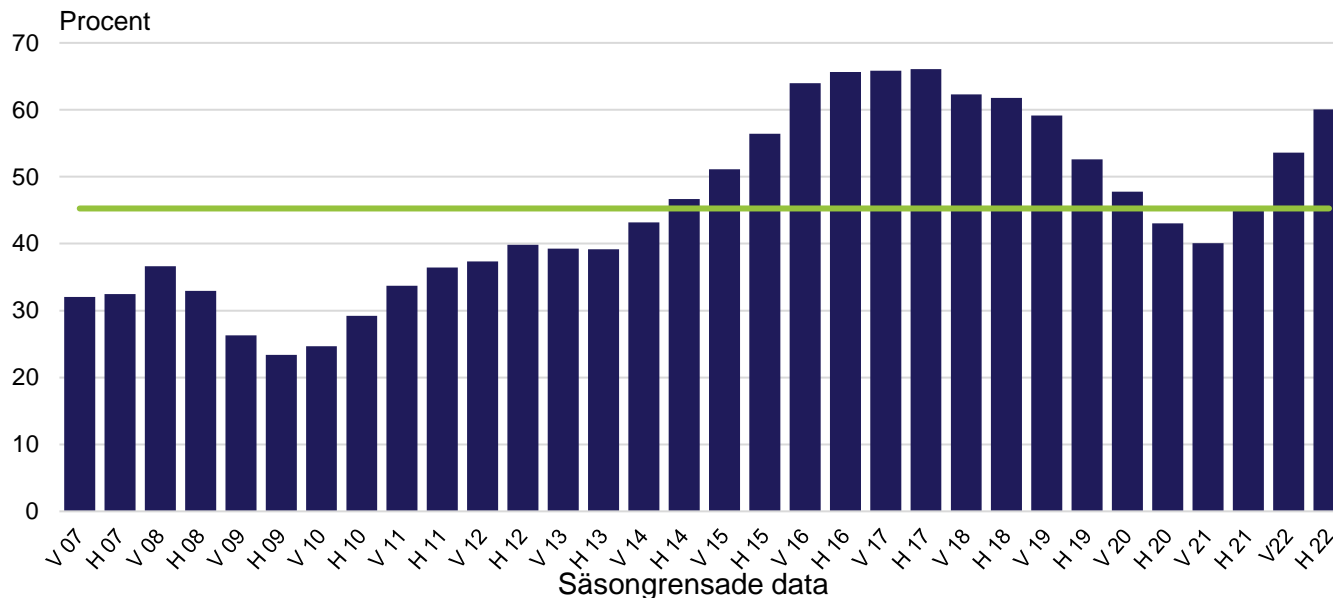
Brist på arbetskraft, privata arbetsgivare

Våren 2007 – hösten 2022, heldragen linje = historiskt genomsnitt



Brist på arbetskraft, offentliga verksamheter

Våren 2007 – hösten 2022, heldragen linje = historiskt genomsnitt



Källa: Arbetsförmedlingen

Risk för ökad långtidsarbetslöshet

Lågkonjunkturen dämpar efterfrågan på arbetskraft

- Den försvagade konjunkturen medför en större försiktighet kring nyanställningar framöver
- Arbetslösa som saknar efterfrågade kompetenser får ett ännu svårare läge
- Långtidsarbetslösheten väntas öka under prognosperioden

Obalanserna på arbetsmarknaden kvarstår

- Fortsatt stor efterfrågan på utbildad arbetskraft
- Många arbetsgivare har samtidigt svårt att hitta arbetskraft med efterfrågade kompetenser
- Obalanserna på arbetsmarknaden riskerar därmed att bli ännu tydligare på sikt



Arbetsmarknadsutsikterna hösten 2022

Utvecklingen på arbetsmarknaden 2022-2024

Utmaningar på arbetsmarknaden

- **Ökad tudelning**

- Arbetslösheten ökar under 2023 och inledning av 2024
- De som står längst ifrån arbetsmarknaden får det svårast

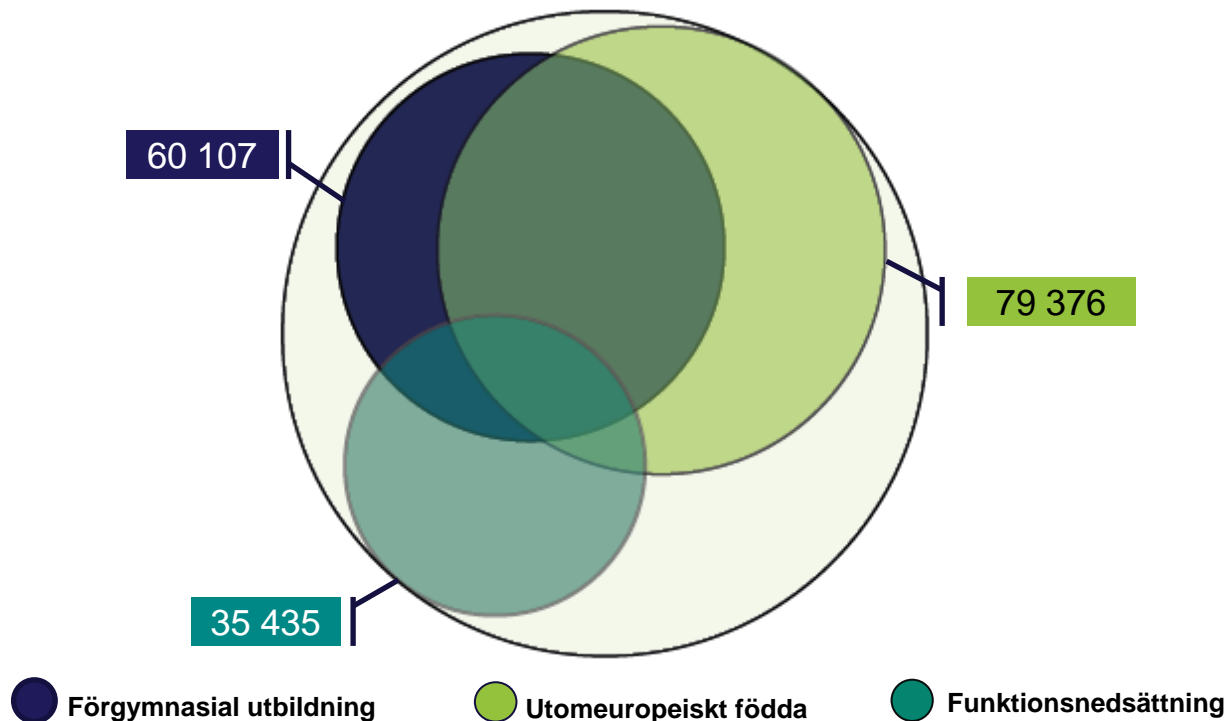
- **Ökade obalanser**

- Bristen på utbildad arbetskraft består trots ett svagare konjunkturläge
- Fler behöver ta del av utbildning och andra kompetenshöjande insatser för att kunna ta de lediga jobben.

Arbetslösa med svag konkurrensförmåga ökar

Arbetslösa mer än 12 månader

Totalt: 151 846 personer





ARBETSFÖRMEDLINGEN
SWEDISH PUBLIC EMPLOYMENT SERVICE