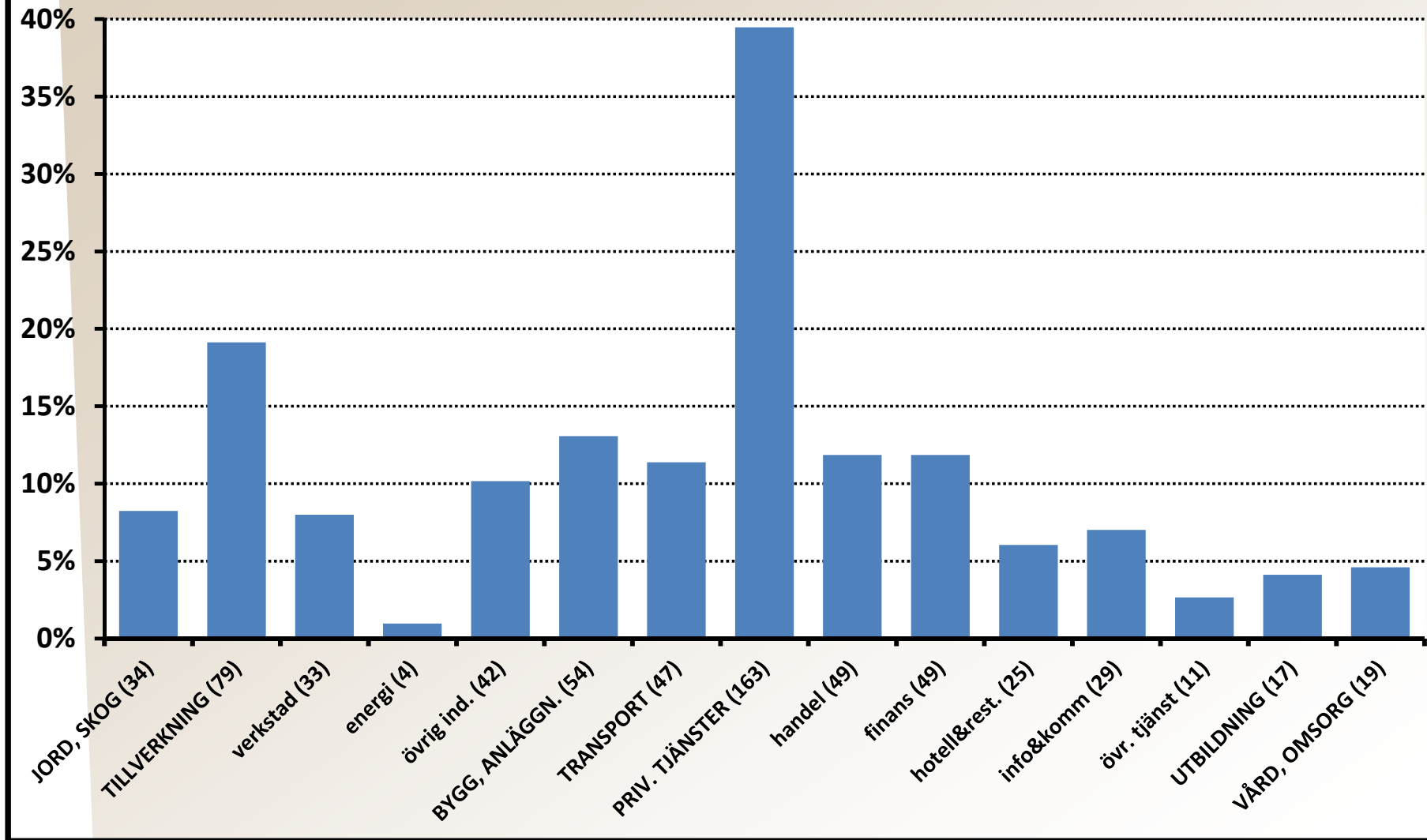
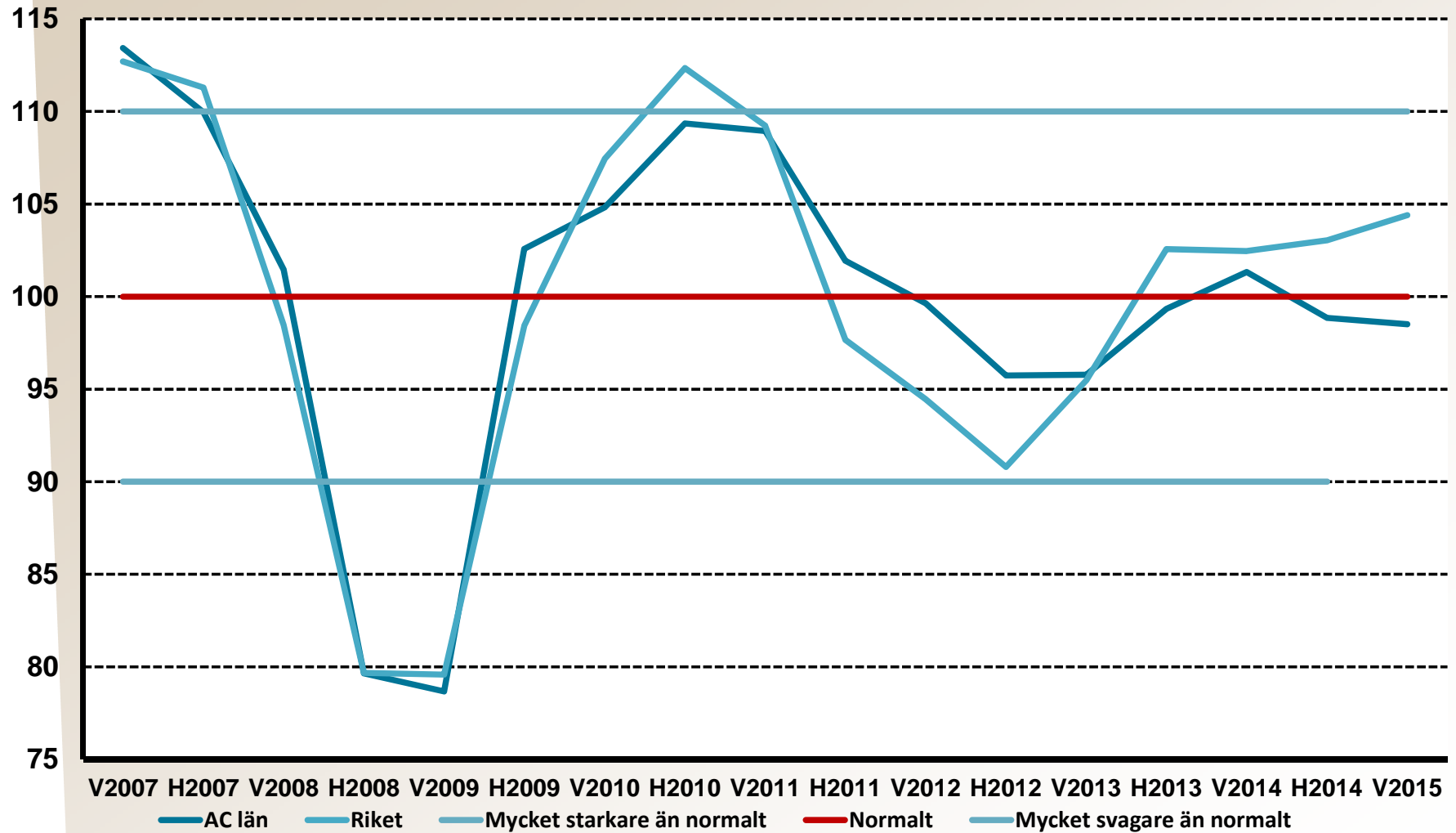


Fördelning av arbetsställen per bransch (N) prognosen våren 2015 (413).

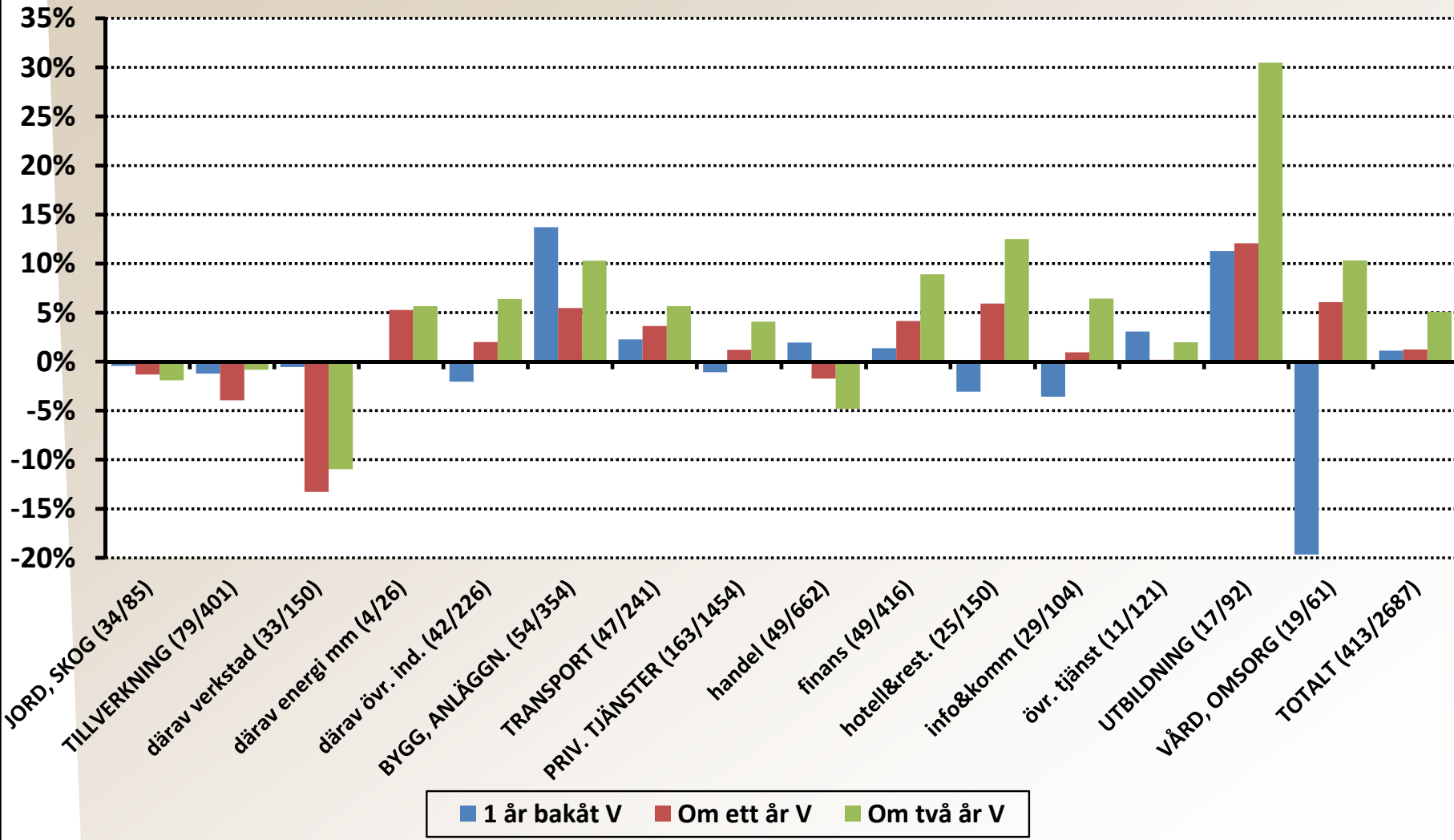


Arbetsförmedlingens konjunkturindikator våren 2007--. AC län & riket.

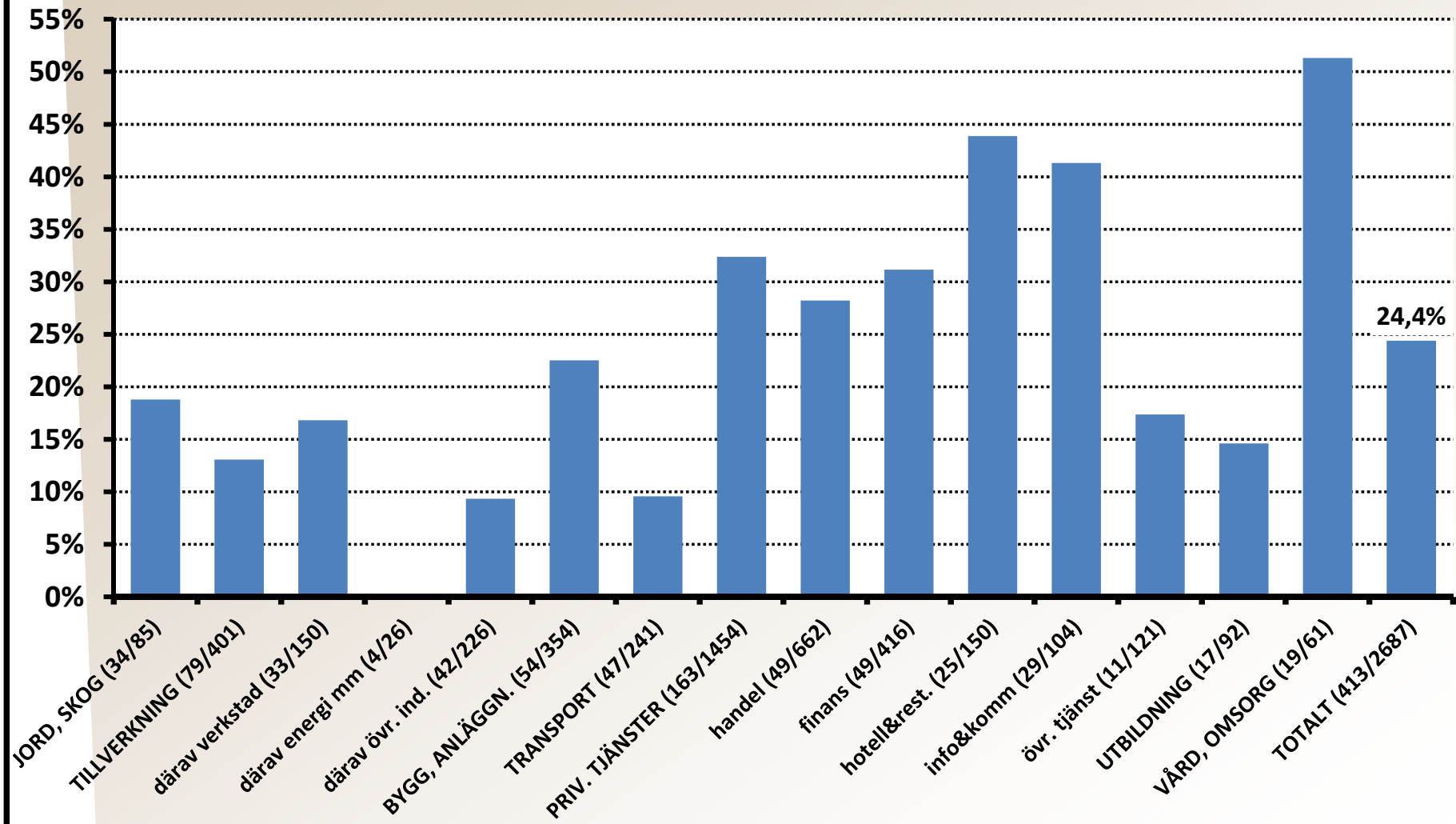


Källa: Arbetsförmedlingens intervjuundersökningar

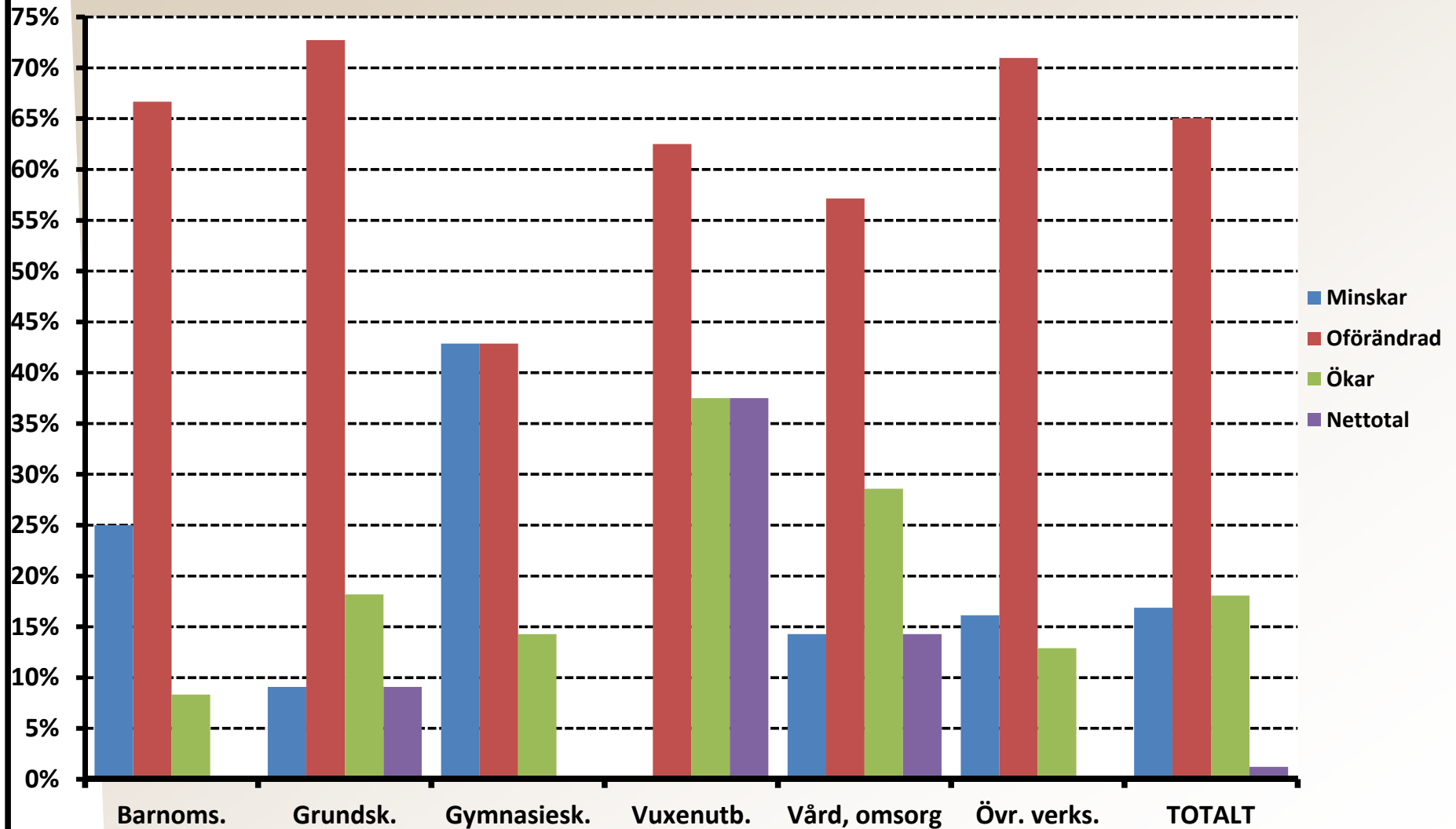
Intervjuade privata arbetsgivares bedömning av förändring av antalet anställda under det senaste året samt under de kommande två åren. Våren 2015.



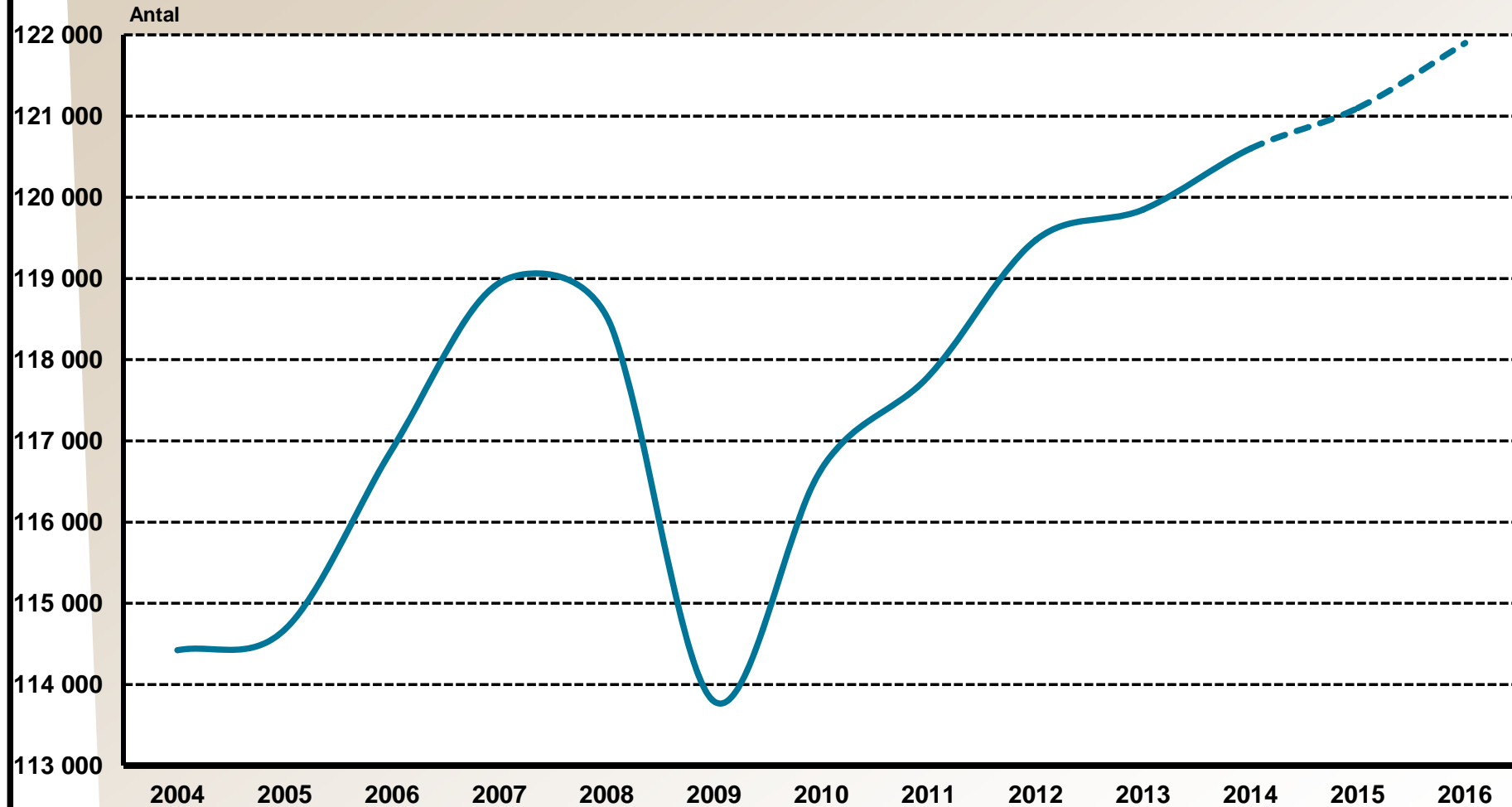
Andel arbetsställen som noterat brist på personal med önskad kompetens i minst ett fall senaste 6 månader. **Våren 2015.**



Bedömd förändring av kommunala verksamheter i Västerbottens län under de kommande 6-12 månaderna. Våren 2015.

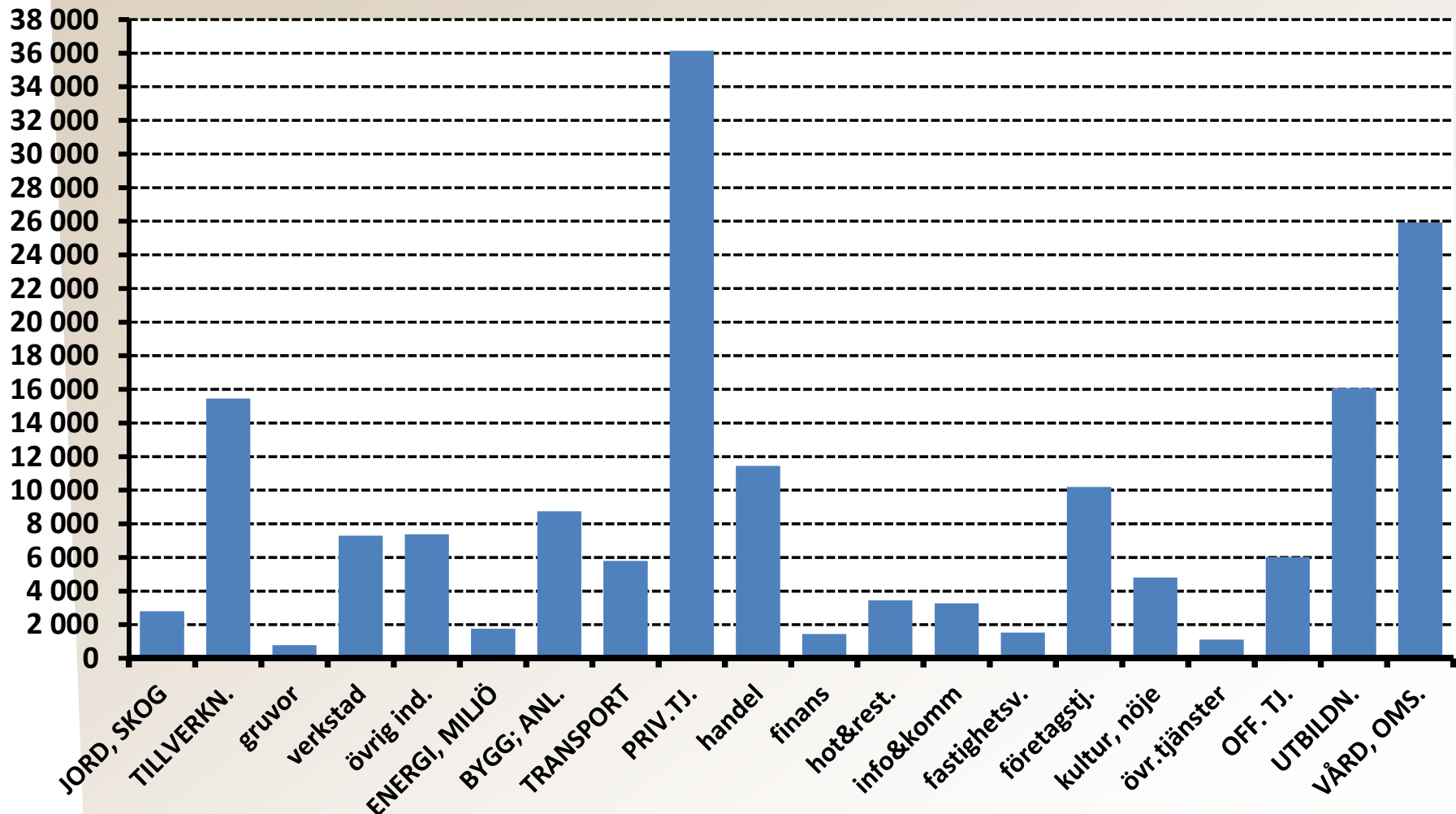


**Antal sysselsatta dagbefolkning 2004-2013. Prognos 2014-2016.
Västerbottens län. Våren 2015.**

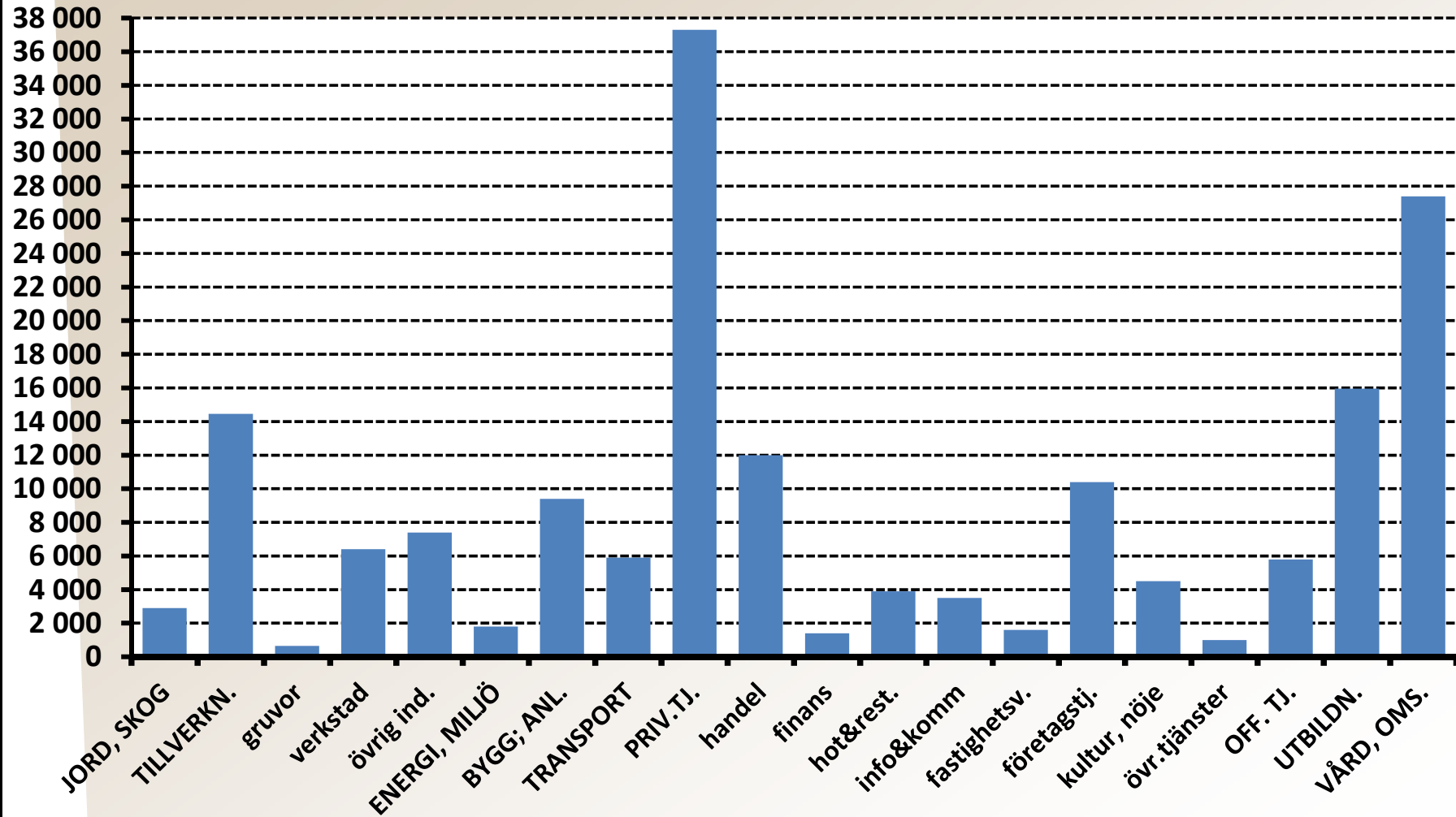


Källa: SCB och Arbetsförmedlingen

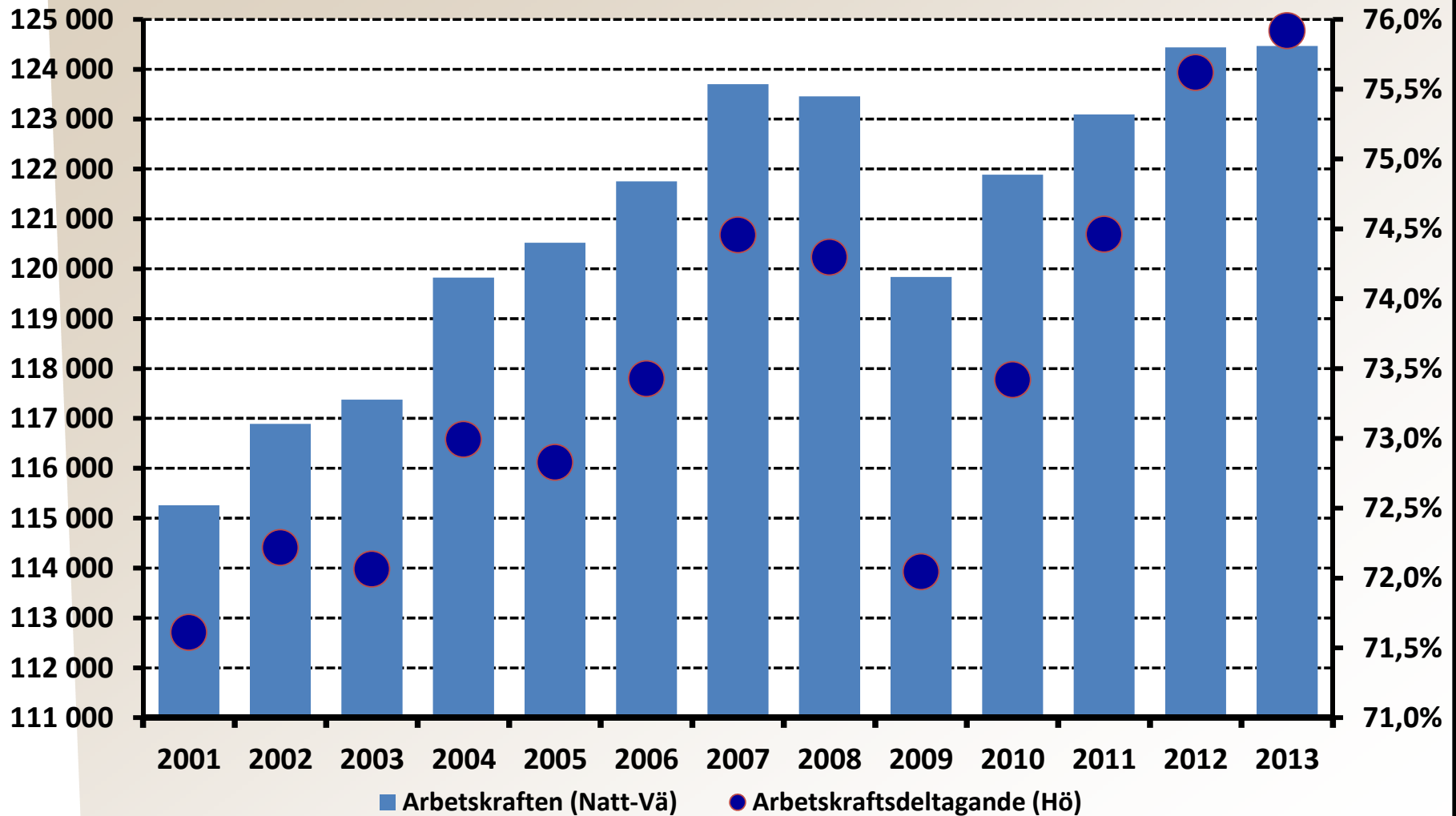
Antal sysselsatt **dagbefolkning** branschfördelat. RAMS (SCB) 2013.
 Västerbottens län (totalt 119 849 personer). Källa: SCB, RAMS



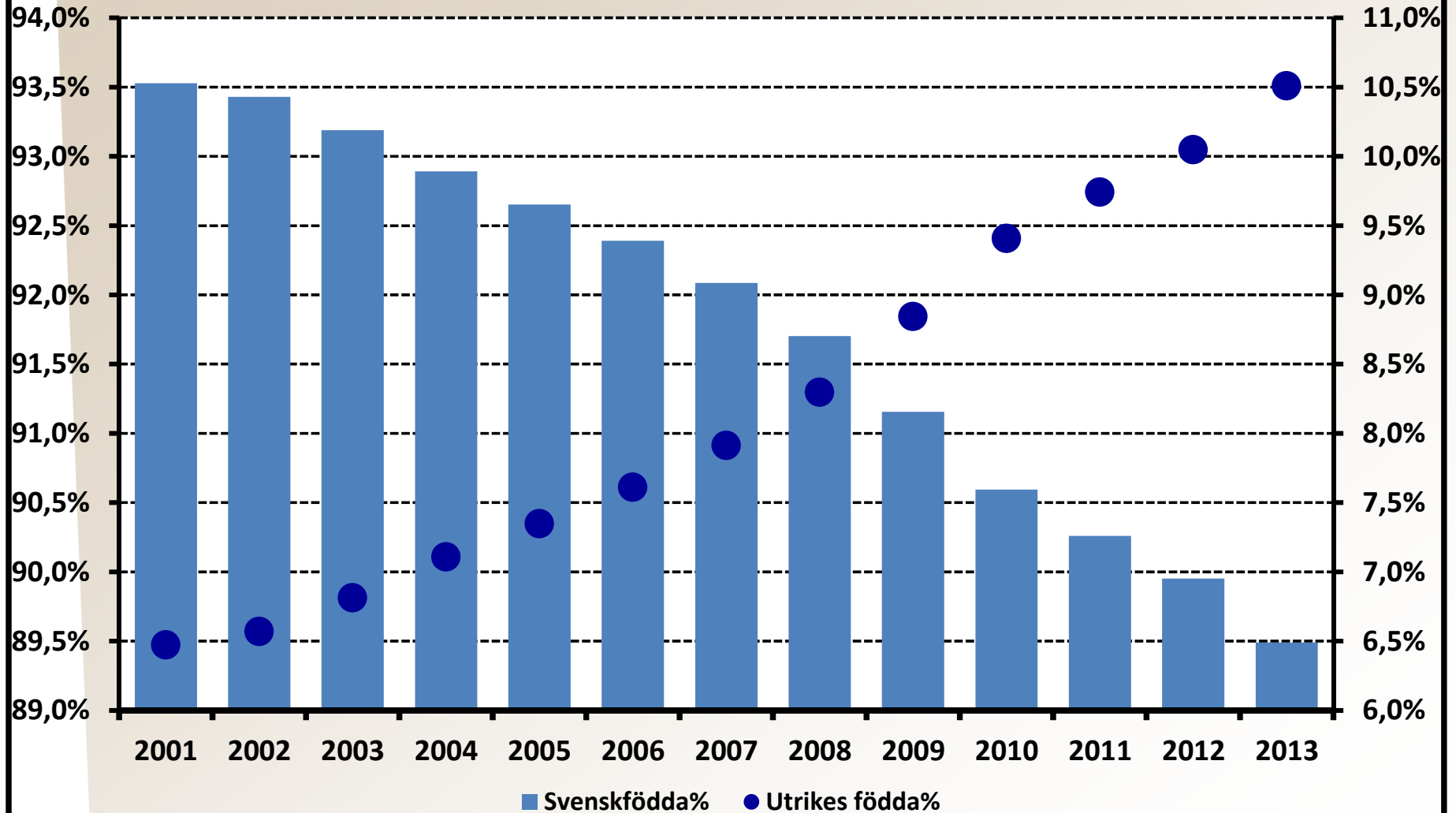
Antal sysselsatt **dagbefolkning** branschfördelat. RAMS (SCB) 2016.
Västerbottens län (totalt **121 900** personer). Källa: **Af-prognos**.



Antal personer 16-64 år i arbetskraften 2001-2013 (nattbefolkning) samt
arbetskraftsdeltagande. Västerbottens län. Källa: SCB, RAMS.

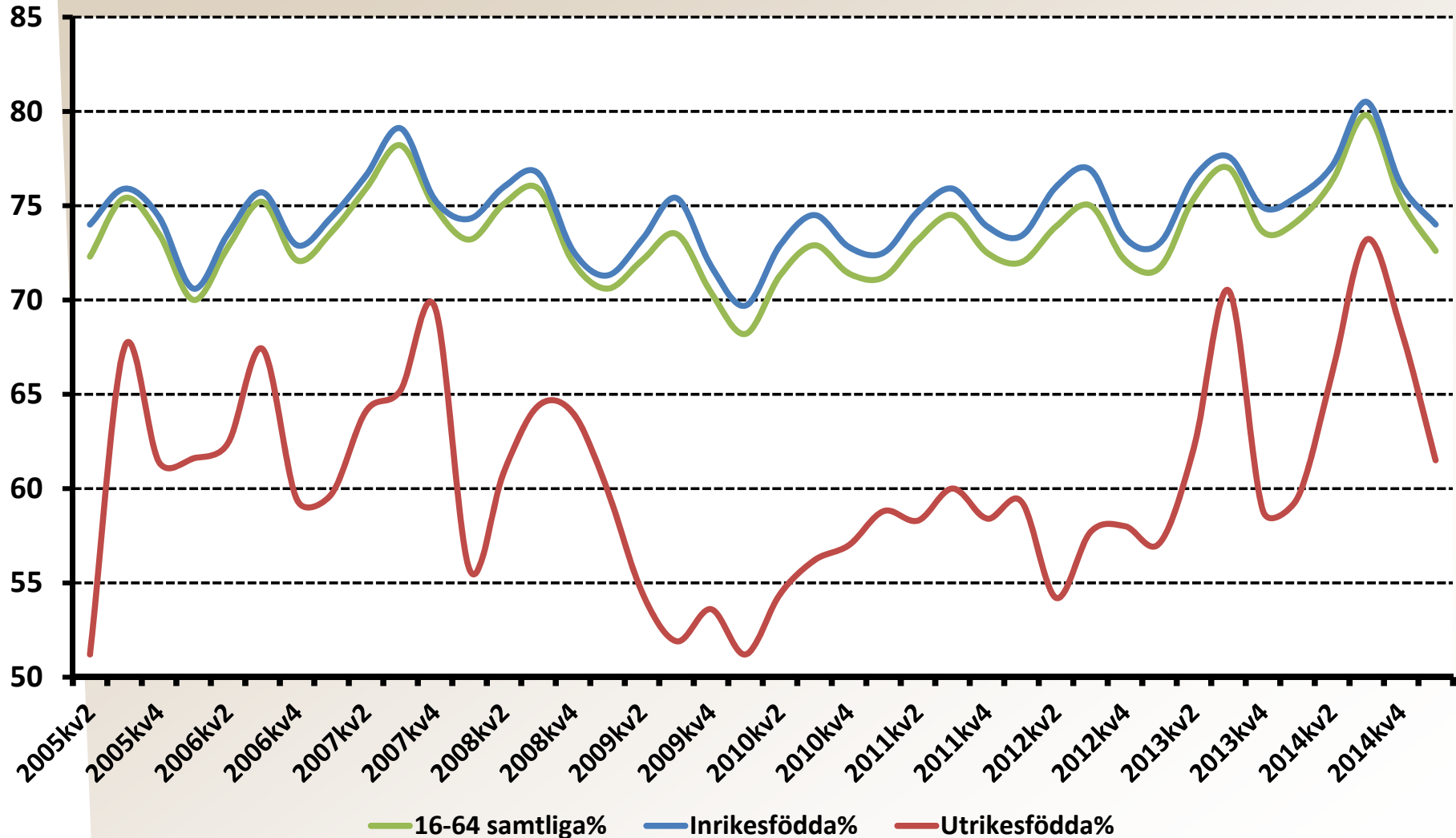


Andel svenskfödda och utrikes födda i Västerbottens län av 16-64 år.
Nattbefolkning. Källa:SCB

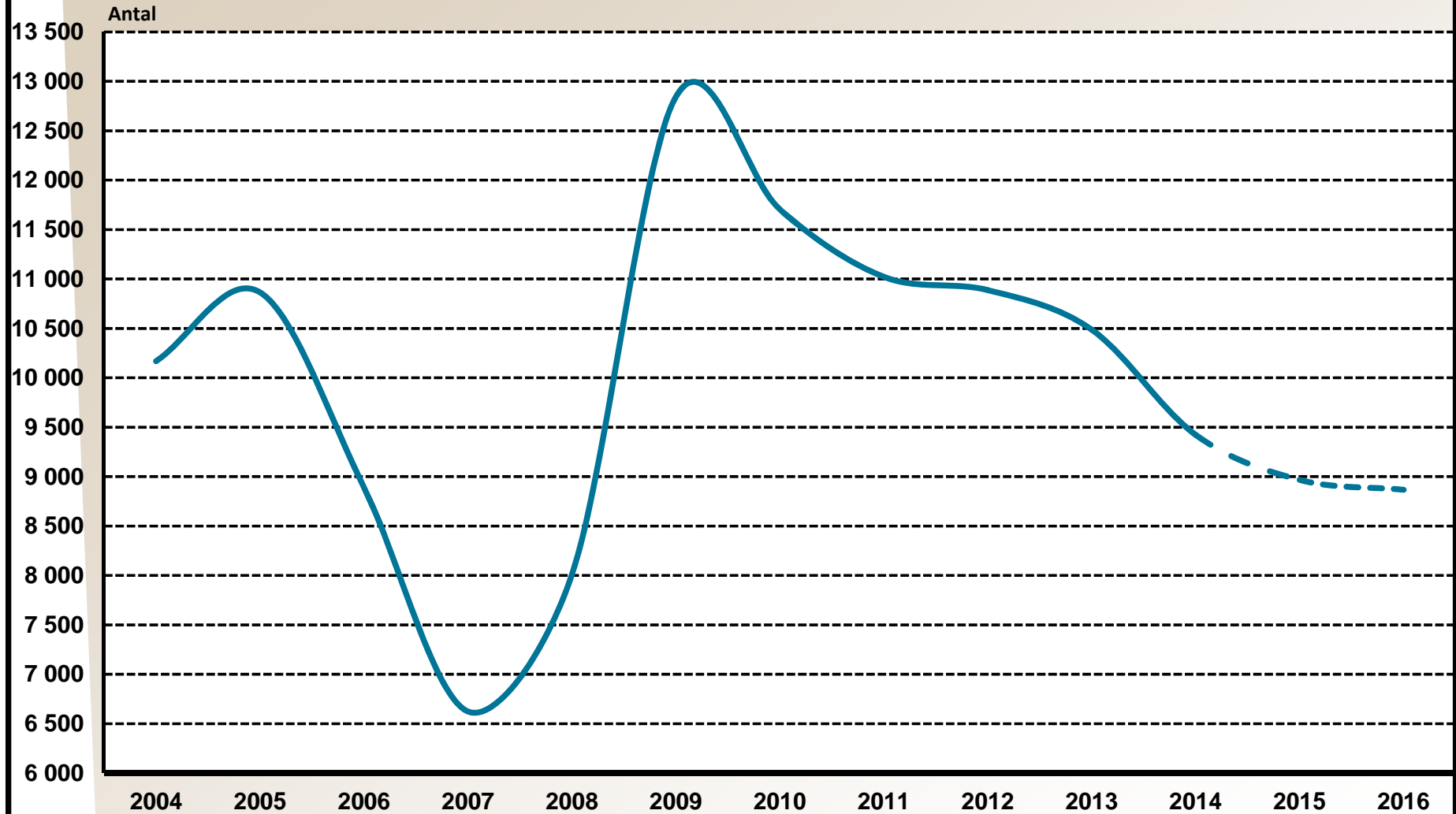


Sysselsättningsgrad i grupper 2005kv2-2015kv1. Västerbottens län.

Källa: SCB.



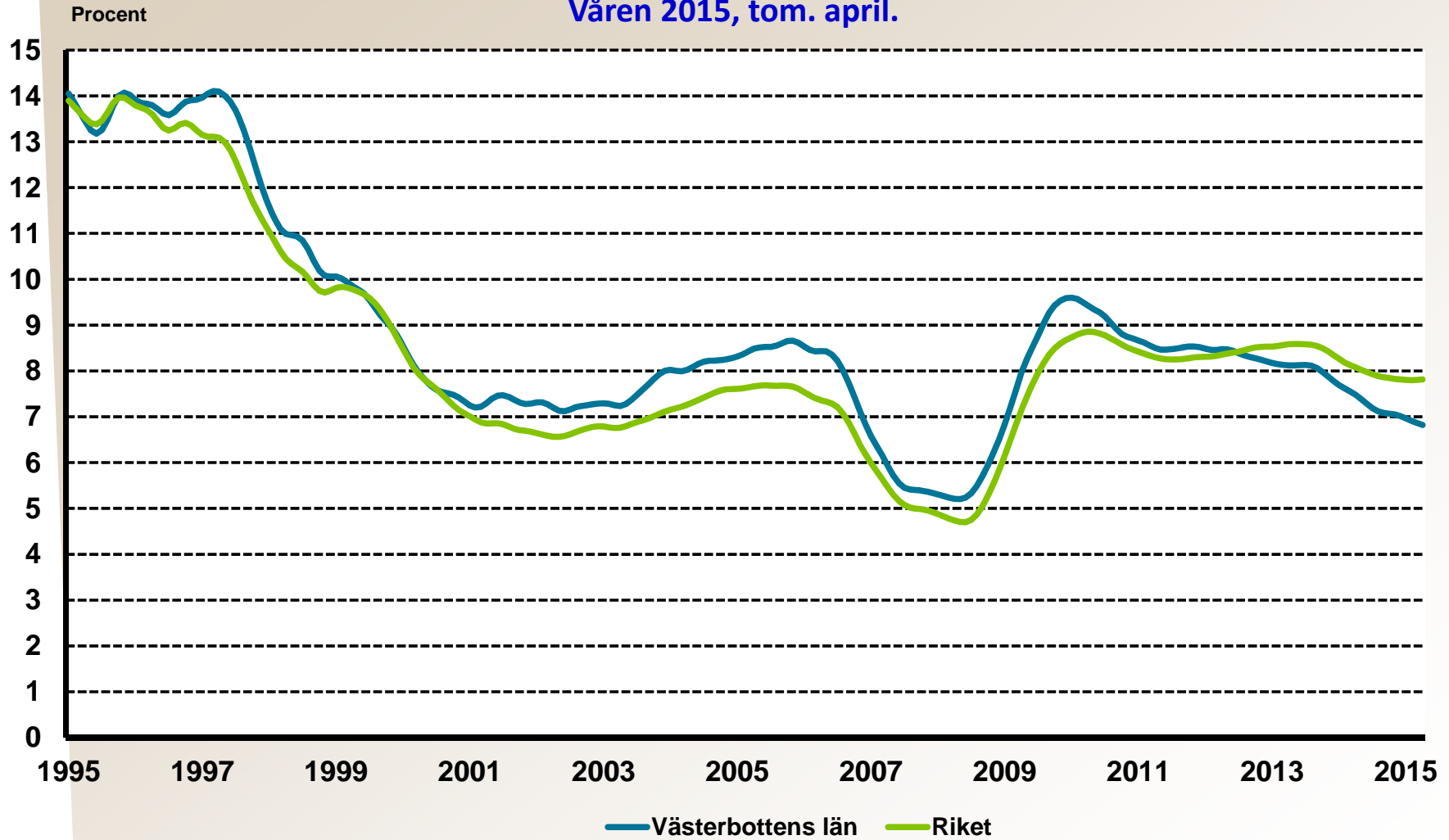
Inskrivna arbetslösa kvartal 4 2004-2014. Prognos 2015-2016.



Källa: Arbetsförmedlingen

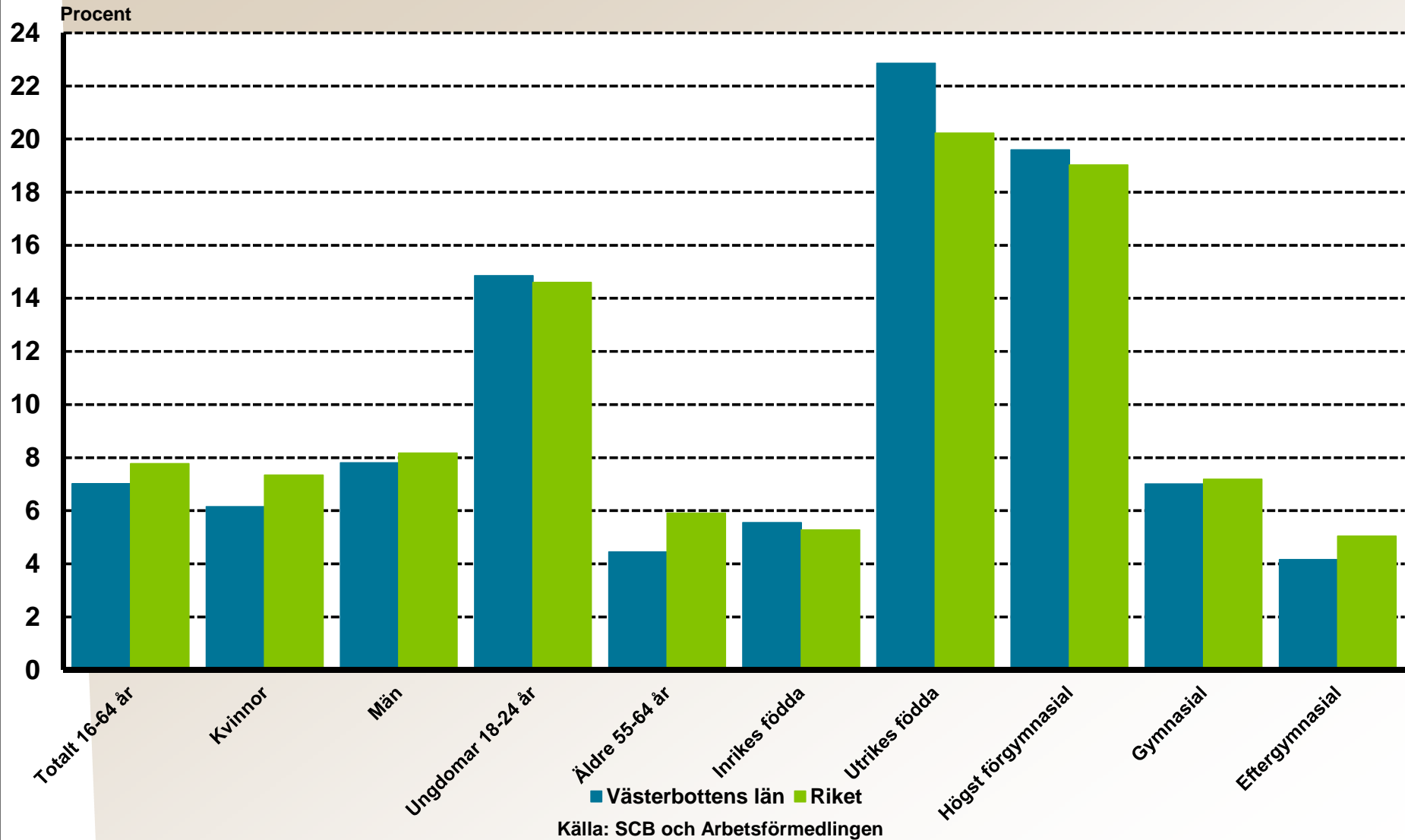
Inskrivna arbetslösa som andel av registerbaserad arbetskraft. Västerbottens län.

Våren 2015, tom. april.

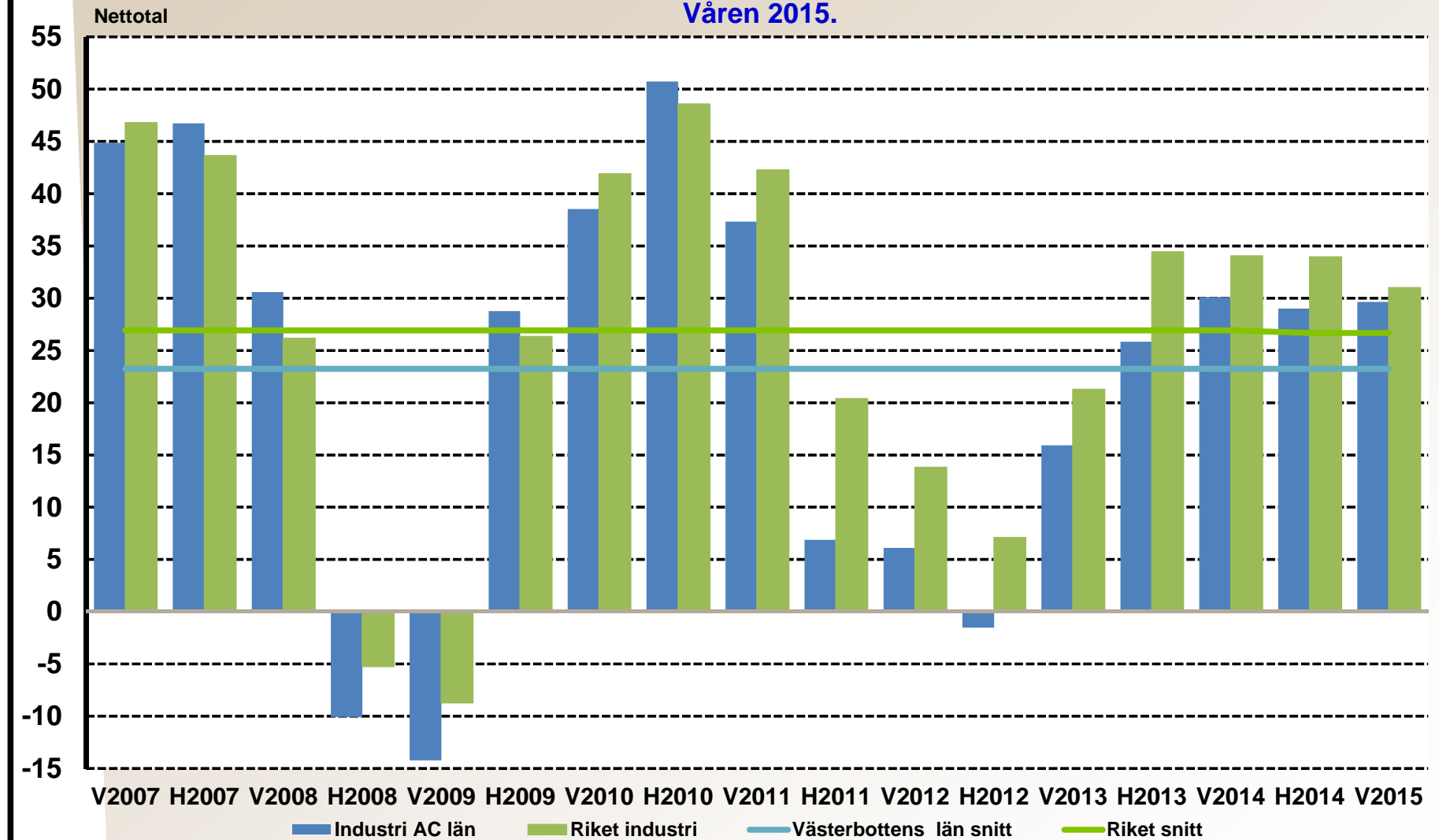


Källa: SCB och Arbetsförmedlingen.
Säsongrensade data, trendvärden

Inskrivna arbetslösa som andel av registerbaserad AK. Snitt 2014kv4 2015kv1.



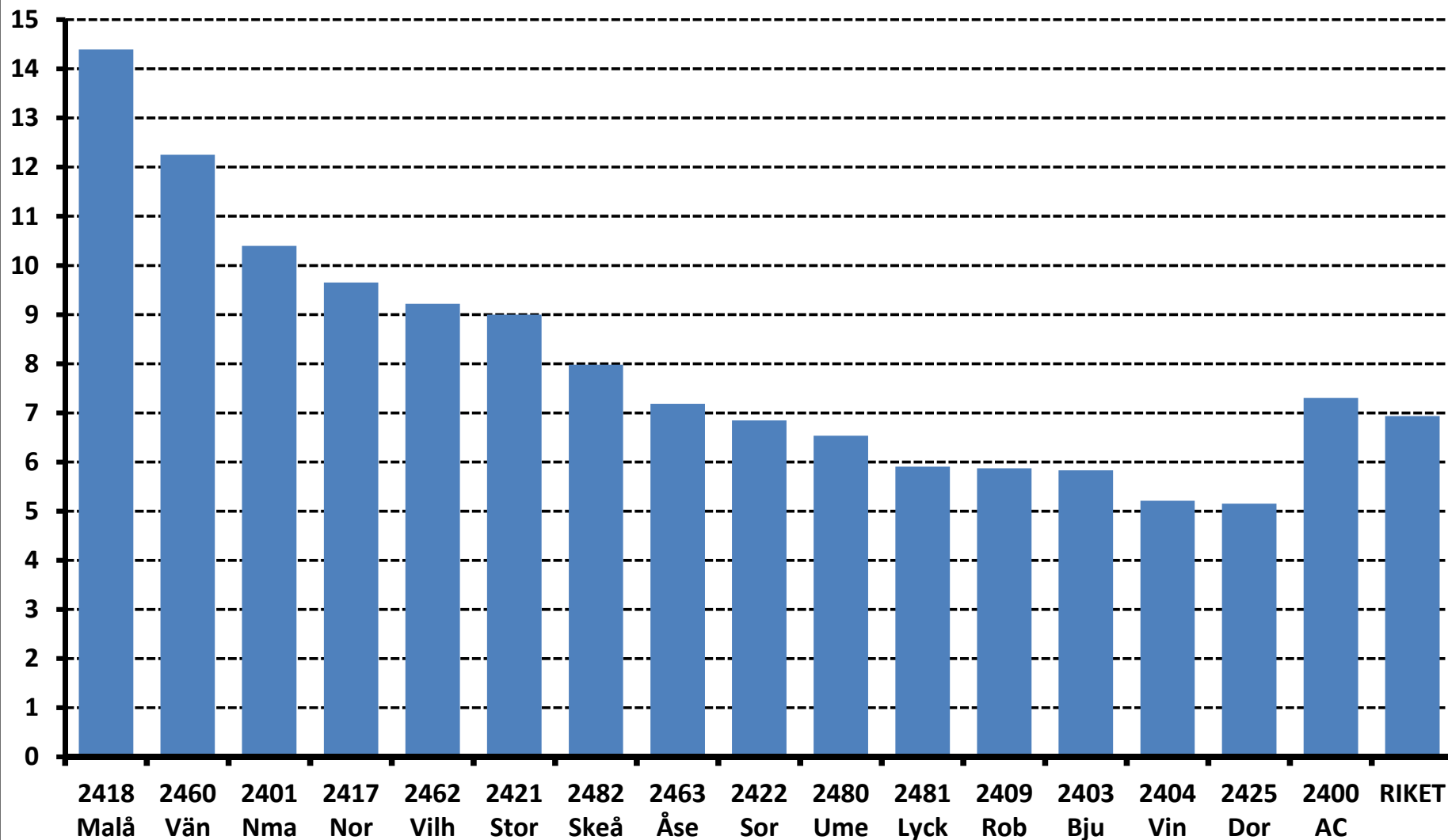
Förväntad efterfrågeutveckling inom **INDUSTRIN** de kommande sex månaderna.
Våren 2015.



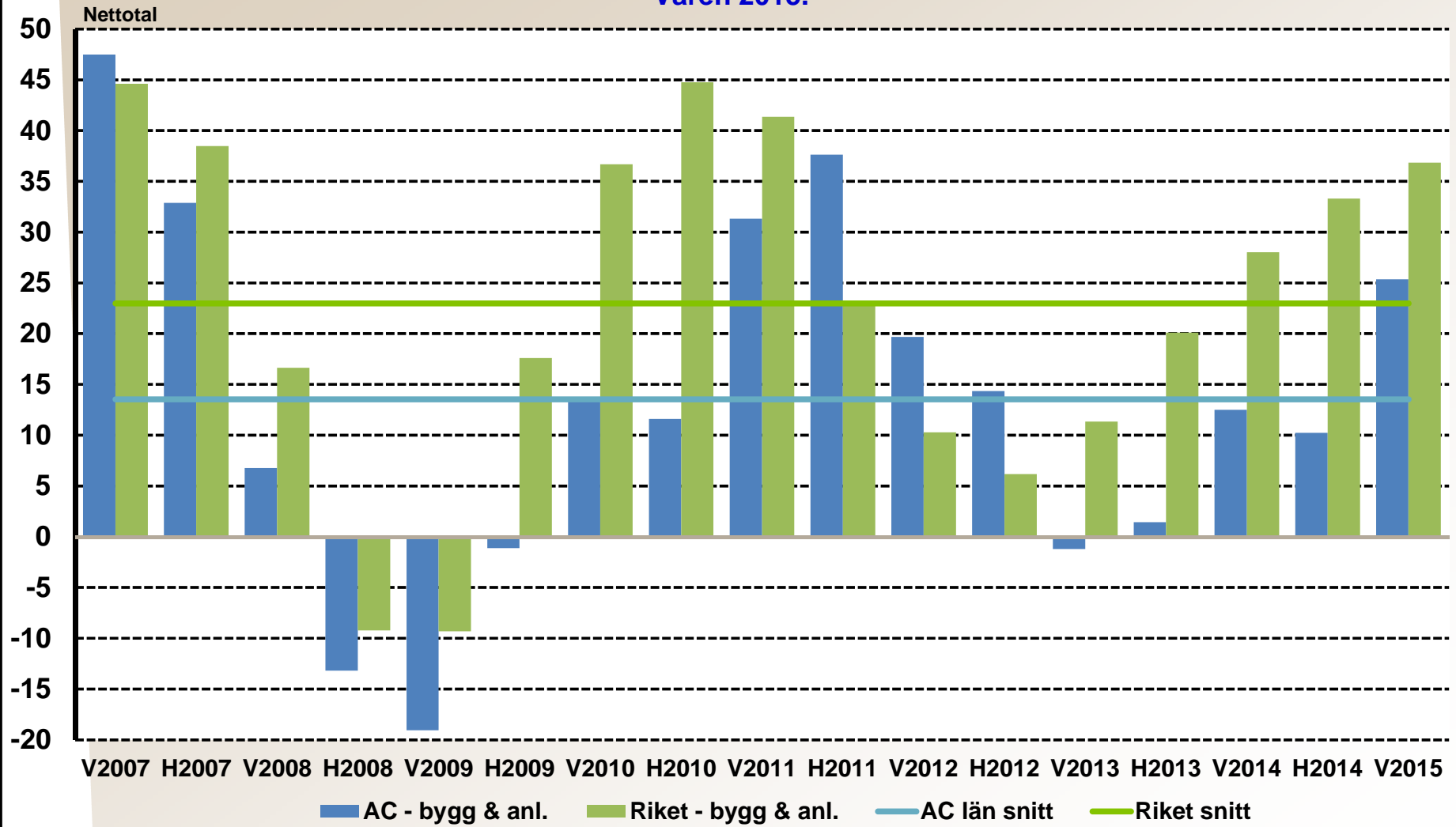
Källa: Arbetsförmedlingens intervjuundersökningar
Säsongrensade data, trendvärden

Procentuell andel sysselsatta BYGGVERKSAMHET 2013, 16-64 år.

Källa: SCB, RAMS. Dagbefolkning.



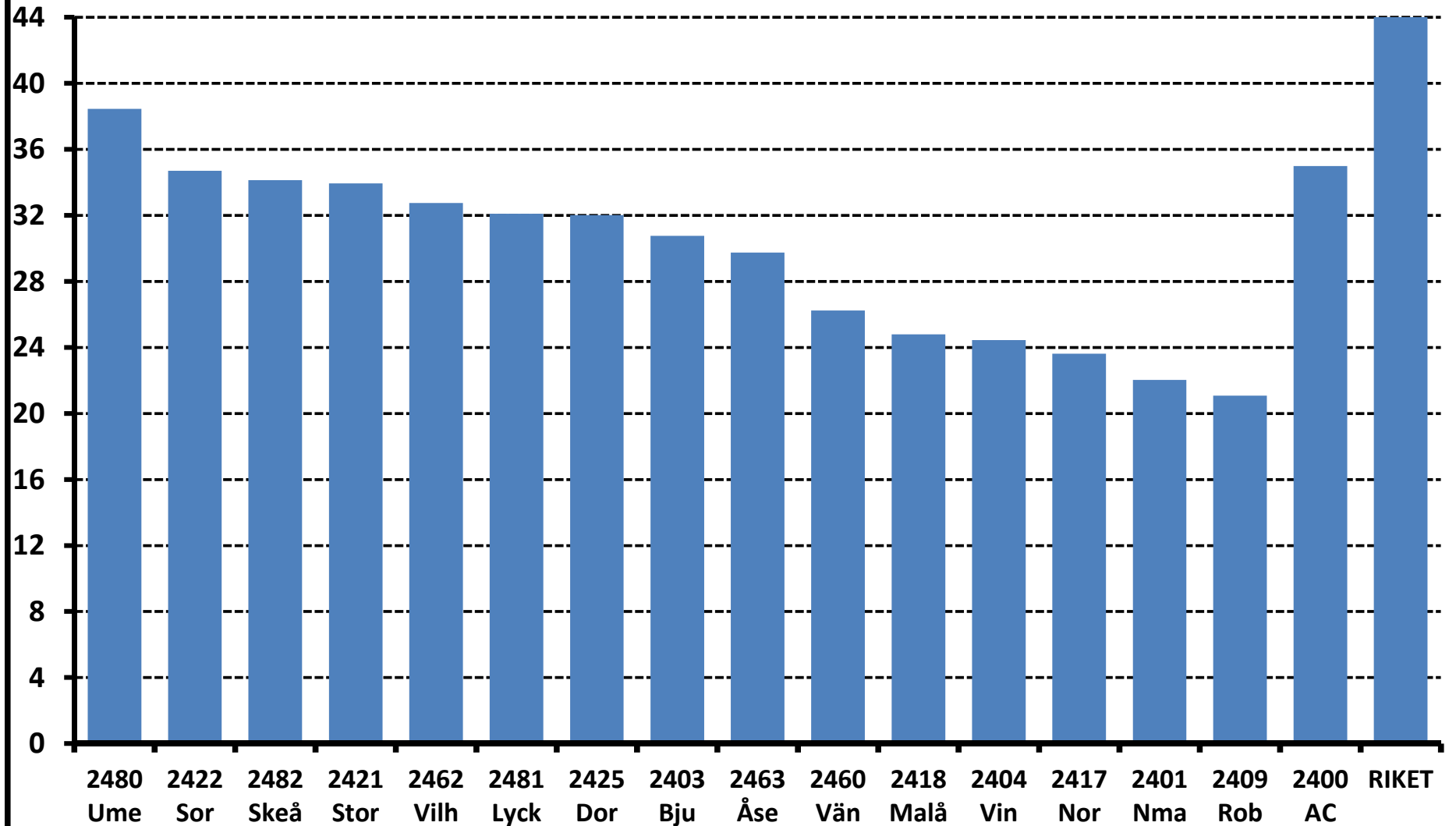
Beräknad efterfrågeutveckling kommande 6 månader. **BYGG&ANL.** AC län och riket.
Våren 2015.



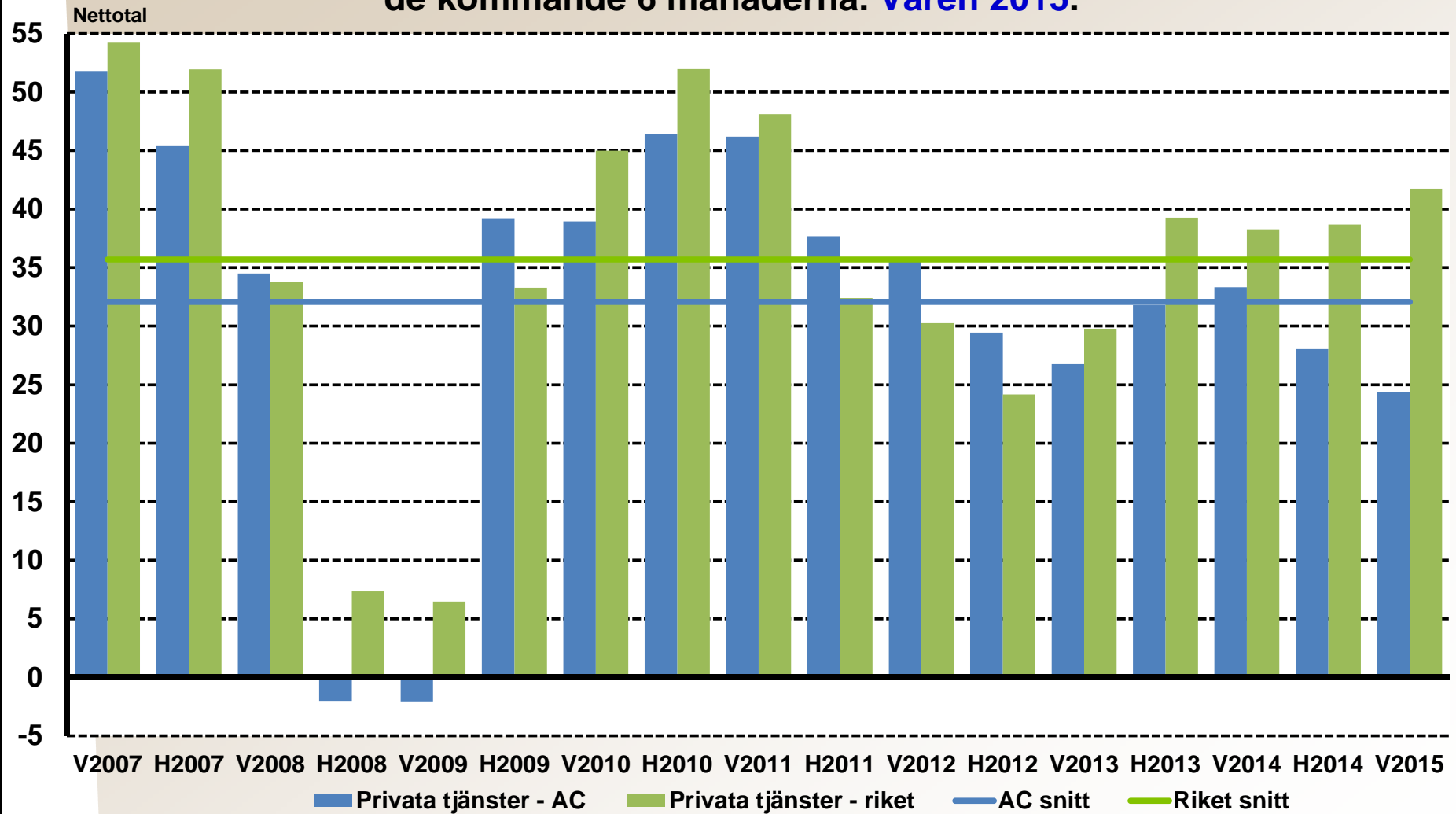
Källa: Arbetsförmedlingens intervjuundersökningar
Säsongrensade data, trendvärden

Procentuell andel sysselsatta PRIVATA TJÄNSTER 2013, 16-64 år.

Källa: SCB, RAMS. Dagbefolkning.

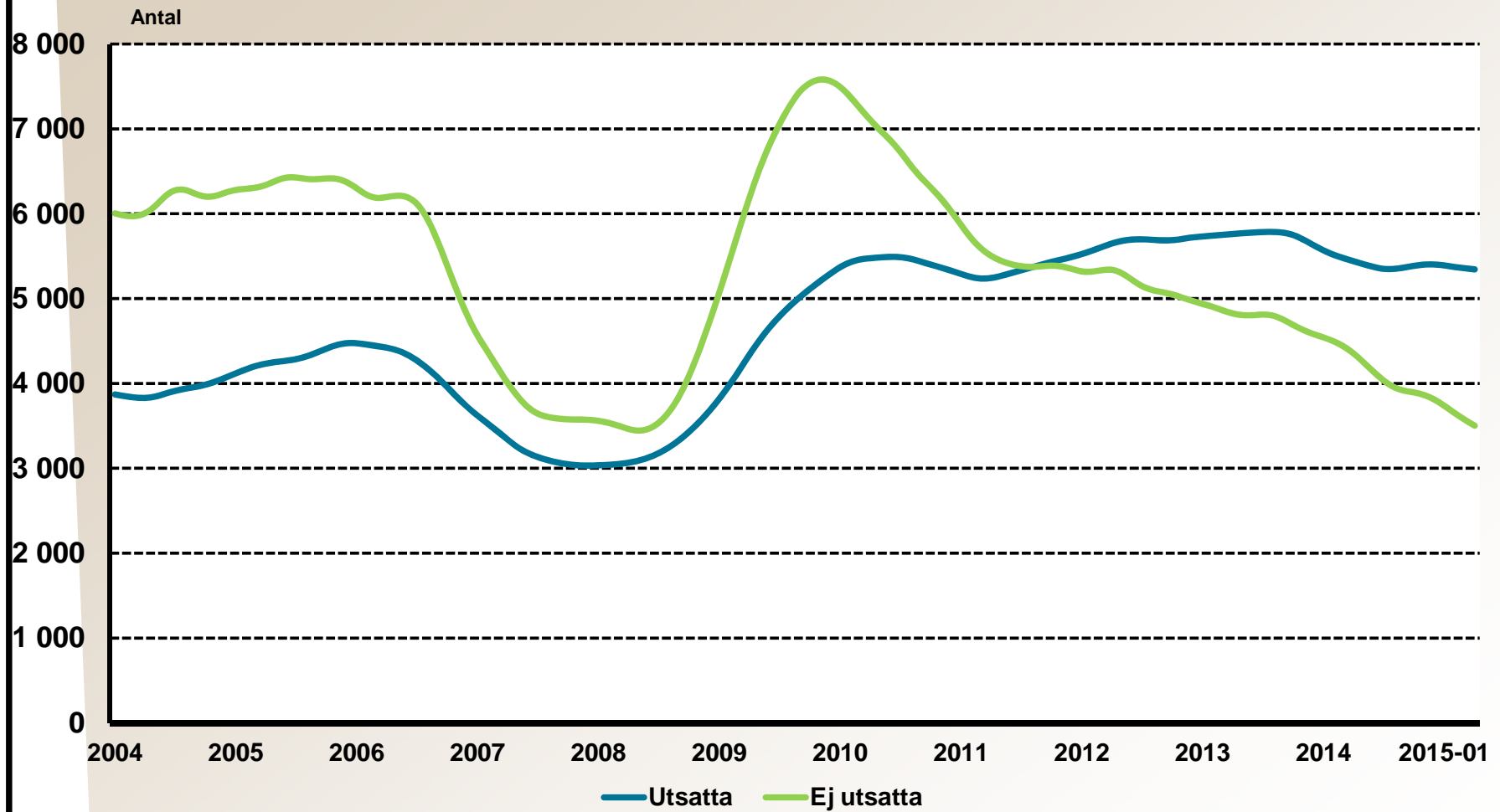


Bedömd efterfrågeutveckling inom PRIVATA TJÄNSTER de kommande 6 månaderna. Våren 2015.



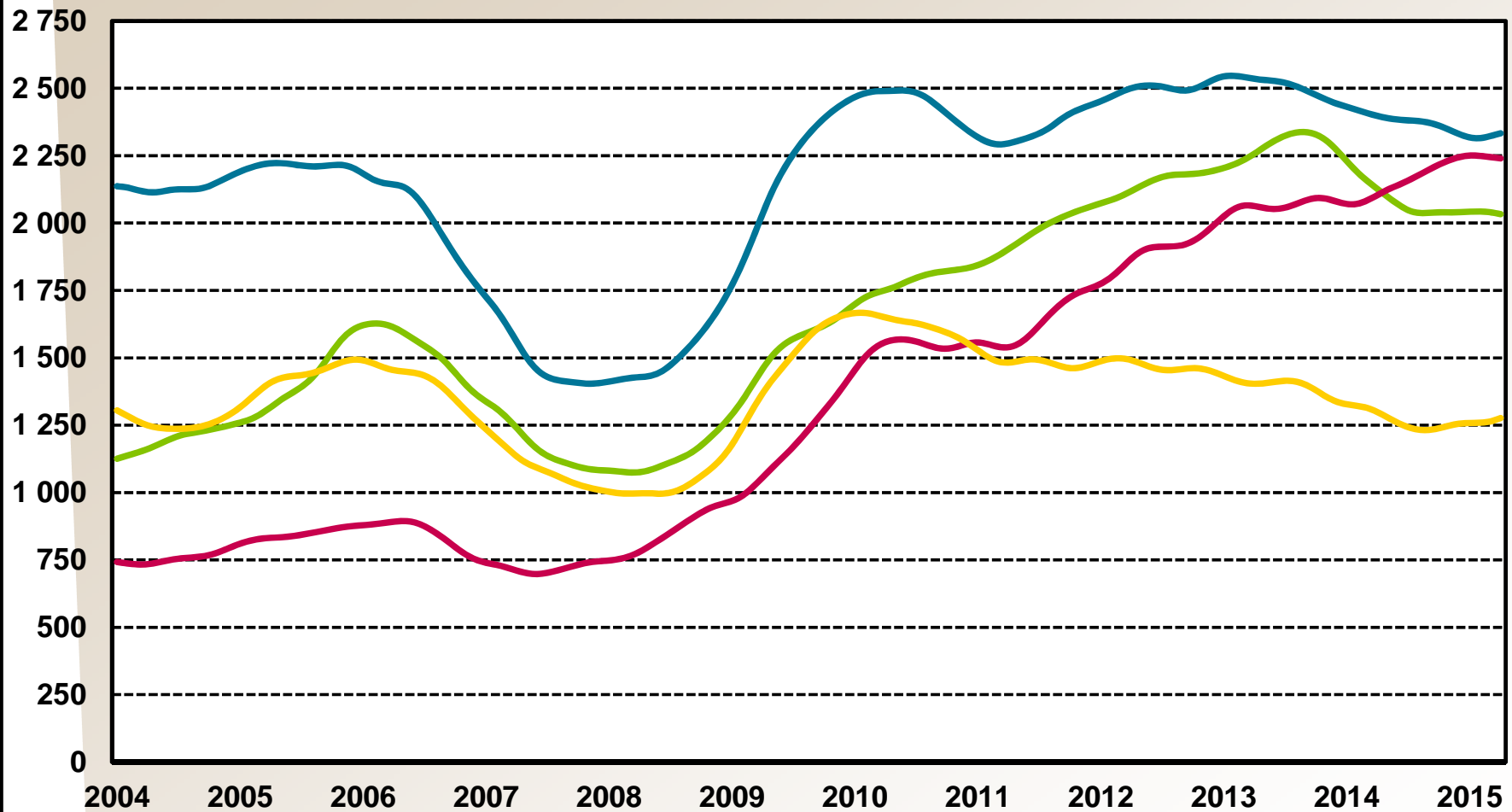
Källa: Arbetsförmedlingens intervjuundersökningar
Säsongrensade data, trendvärden

Inskrivna arbetslösa fördelat på utsatta och icke-utsatta grupper. Västerbottens län. Våren 2015.



Källa: Arbetsförmedlingen.
Säsongrensade data, trendvärden

Antal inskrivna i respektive grupp. Västerbottens län tom. april 2015.



Källa: Arbetsförmedlingen
Säsongrendade data, trendvärden

— Högst förgymnasial utbildning — Personer med funktionsnedsättning — Utomeuropeiskt födda — 55-64 år