

Prognos för arbetsmarknaden i Östergötlands län 2017-2018

Norrköping 2017-06-13

Inger Schroeder

Pernilla Sandell

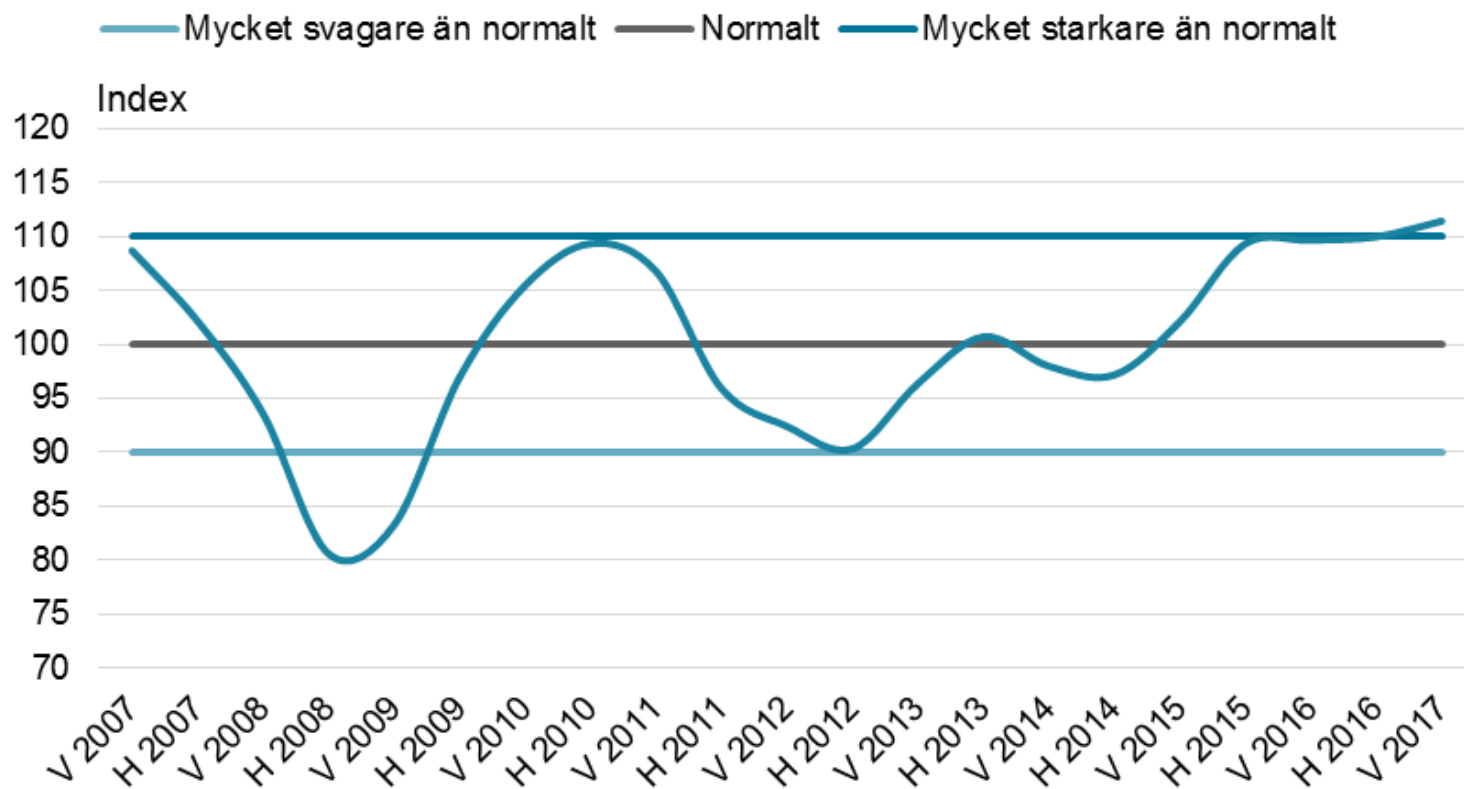
Ulrika Stålnapp

Håkan Lindell

Bedömningar för 2017 och 2018

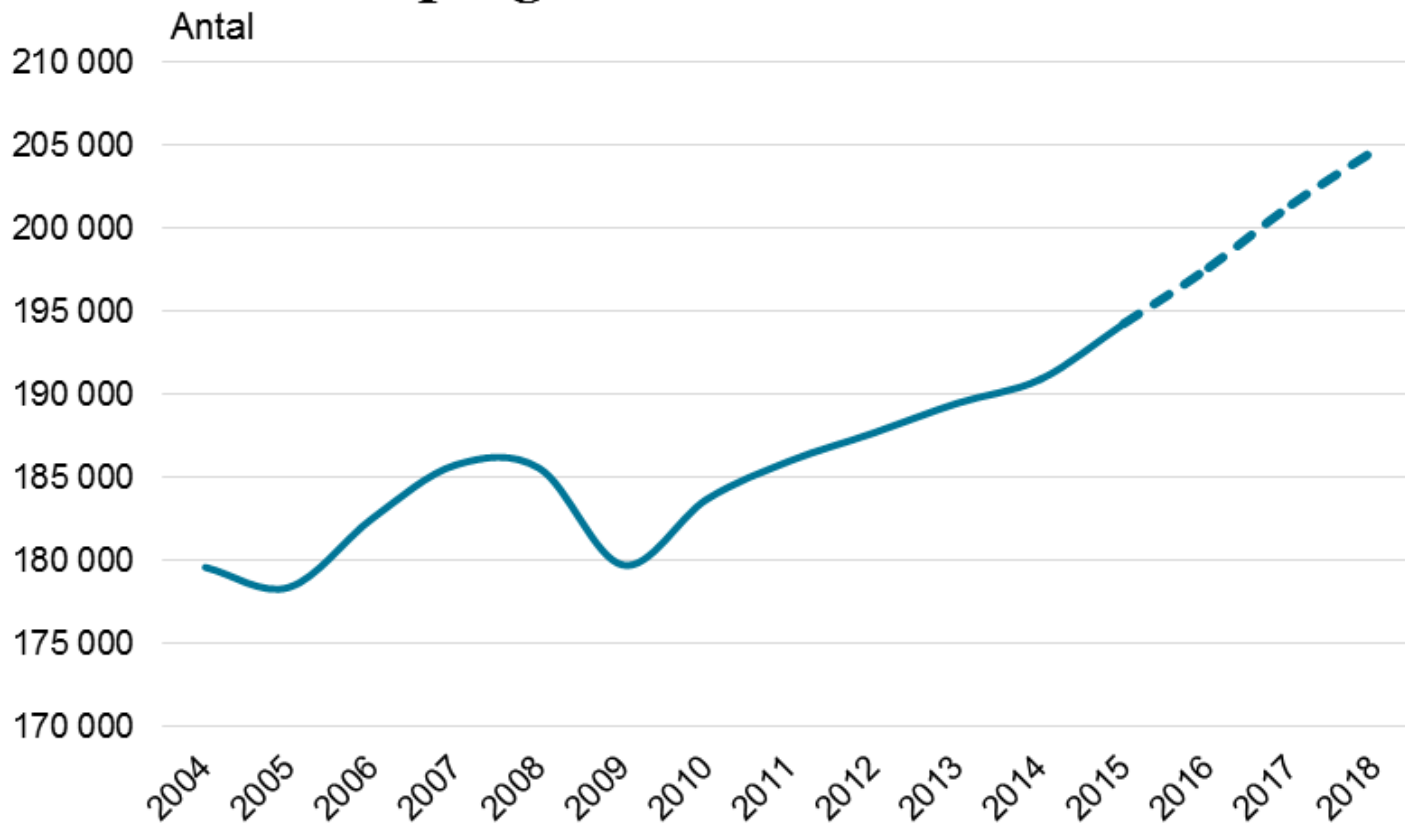
- Fortsatt mycket bra konjunkturläge i länet
- Sysselsättningen ökar kraftigt
- Potentialen för ökad sysselsättning under kommande år finns bland de nyanlända men det behövs investeringar i humankapital
- Inflödet av nyanlända blir fortsatt stort under 2017 men avtar under 2018
- Arbetslösa i grupper med utsatt ställning på arbetsmarknaden fortsätter att öka
- Ungdomsarbetslösheten sjunker successivt
- Ökad brist på kvalificerad arbetskraft och oroande hög brist på eftergymnasialt utbildade inom offentliga verksamheter

Arbetsförmedlingens efterfrågeindikator för näringslivet i Östergötlands län



Källa: Arbetsförmedlingens intervjuundersökningar

Sysselsatta* 16-64 år i Östergötlands län prognos för 2016 - 2018

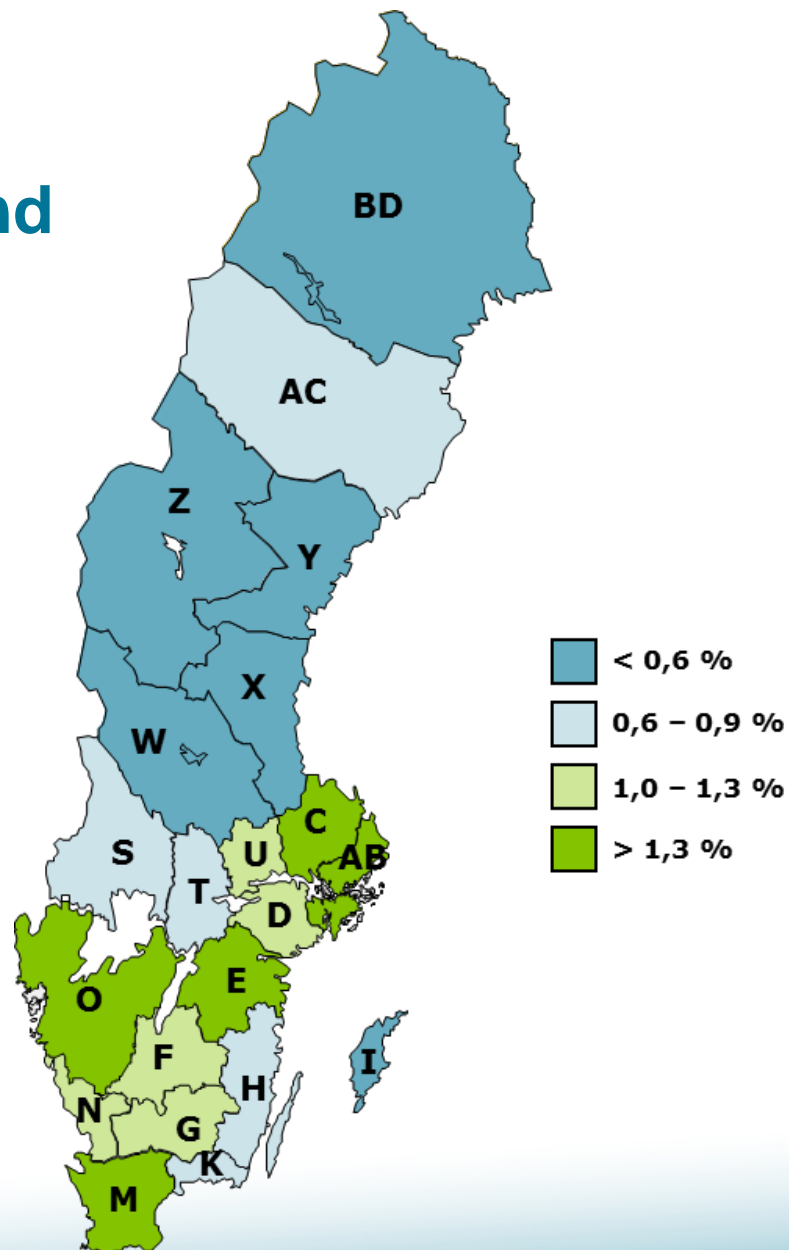


*Sysselsatta avser förvärvsarbetande dagbefolkning, 16-64 år.

Källa: SCB (RAMS) och Arbetsförmedlingen

7 000 nya jobb i Östergötland under 2017 - 2018

AB	Stockholm	O	Västra Götaland
C	Uppsala	S	Värmland
D	Södermanland	T	Örebro
E	Östergötland	U	Västmanland
F	Jönköping	W	Dalarna
G	Kronoberg	X	Gävleborg
H	Kalmar	Y	Västernorrland
I	Gotland	Z	Jämtland
K	Blekinge	AC	Västerbotten
M	Skåne	BD	Norrbottn
N	Halland		



Branschernas utveckling 2017-2018



Byggverksamhet

IT

Vård och omsorg

Företagstjänster

Utbildning

Hotell och restaurang



Industri

Personliga tjänster

Offentlig förvaltning

Transport

Handel



Jord- och skogsbruk

Yrkesområden där bristen på arbetskraft är stor

Hälso- och sjukvård samt socialt arbete

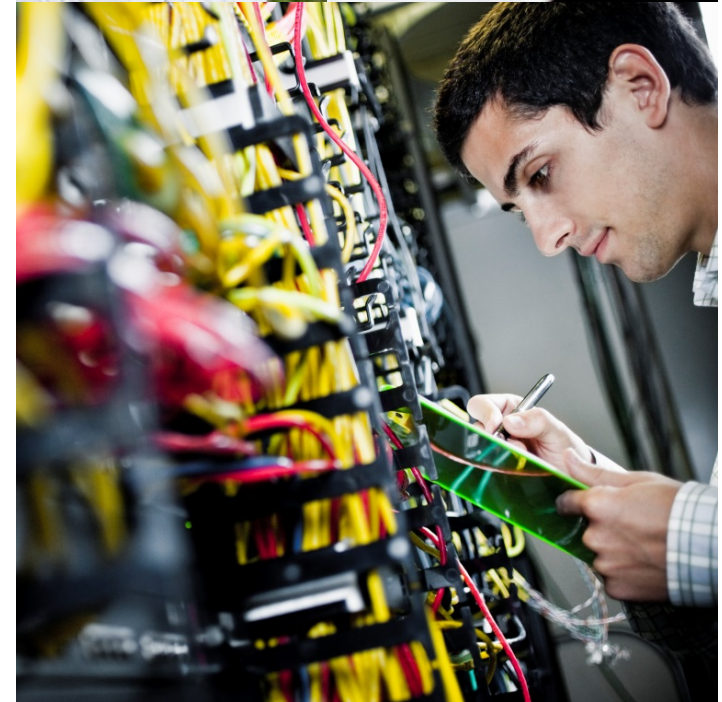
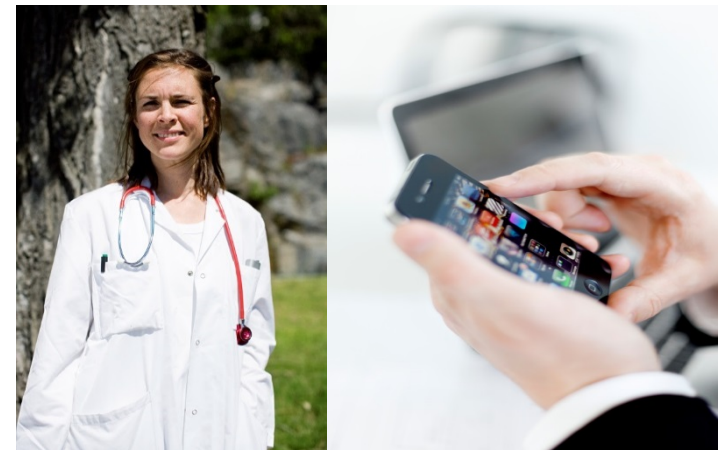
Pedagogiskt arbete

Bygg- och anläggningsarbete

IT och data

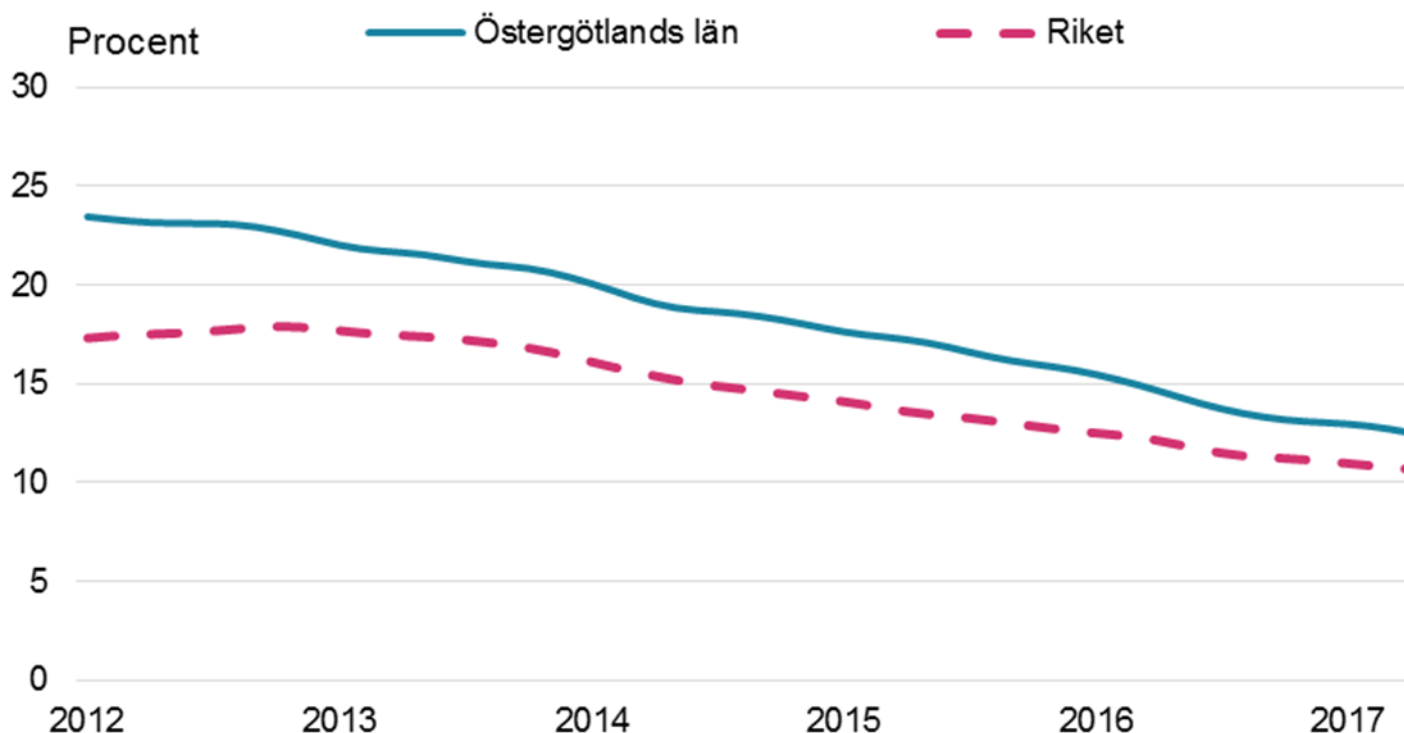
Hotell- och restaurang

Installation, drift och underhåll



Ungdomsarbetslösheten sjunker kraftigt i länet

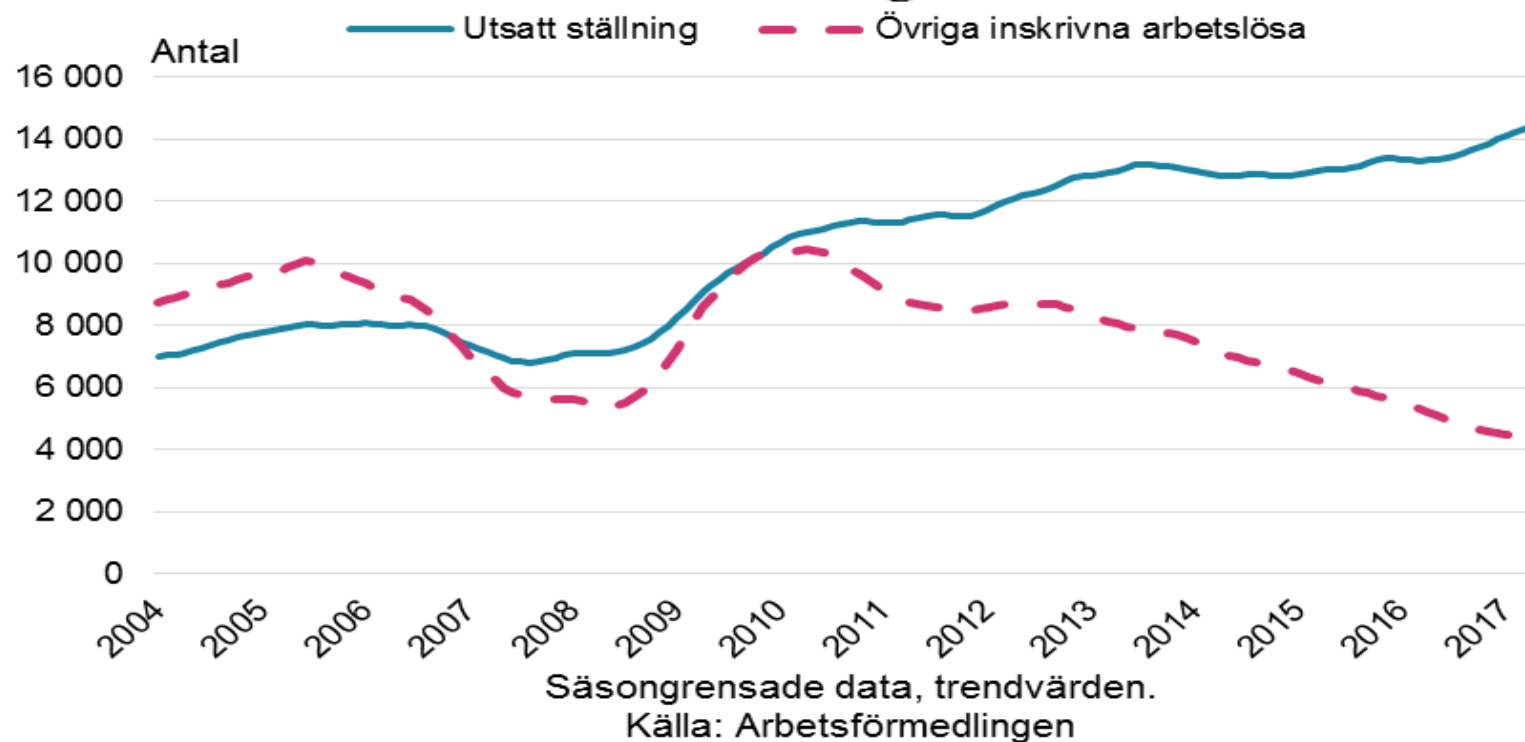
Inskrivna arbetslösa ungdomar (18-24 år) Östergötlands län



Säsongrensade data, trendvärden.
Källa: Arbetsförmedlingen och SCB

Arbetslösa tillhörande utsatta grupper ökar och därmed långtidsarbetslösheten

Inskrivna arbetslösa 16-64 år med utsatt ställning på arbetsmarknaden och övriga inskrivna arbetslösa i Östergötlands län



arbetslösa med endast förgymnasial utbildning
arbetslösa med funktionsnedsättning som medför nedsatt arbetsförmåga
arbetslösa födda utanför Europa
arbetslösa äldre än 55 år.

Utmaningar

