

Prognos för arbetsmarknaden i Södermanlands län 2017-2018

Eskilstuna 2017-06-13

Kristina Bengtsson

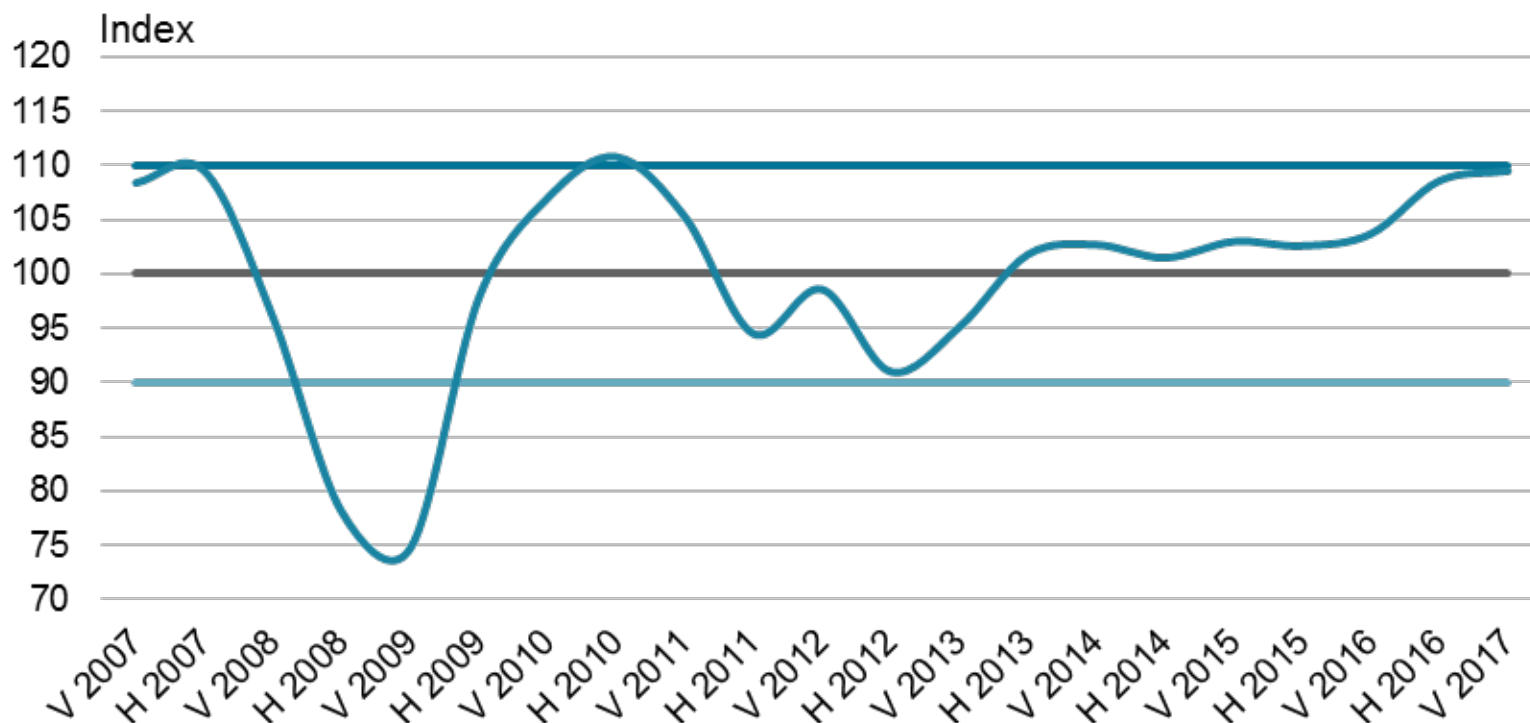
Jens Lotterberg

Bedömningar för 2017-2018, Södermanlands län:

- Fortsatt stark konjunktur får internationellt stöd
- Den privata konsumtionen är/blir drivande men även industri, byggande och offentlig konsumtion bidrar till tillväxten
- Sysselsättningen ökar och arbetslösheten blir oförändrad
- Inflödet av nyanlända till arbetskraften blir stort under 2017 men mindre under 2018
- Arbetslösa i grupper med utsatt ställning på arbetsmarknaden fortsätter att öka. Arbetslösa med en starkare ställning minskar till låga nivåer
- Potentialen för ökad sysselsättning under kommande år finns bland de nyanlända men det behövs investeringar i human-kapital.

Arbetsförmedlingens efterfrågeindikator för näringslivet i Södermanlands län

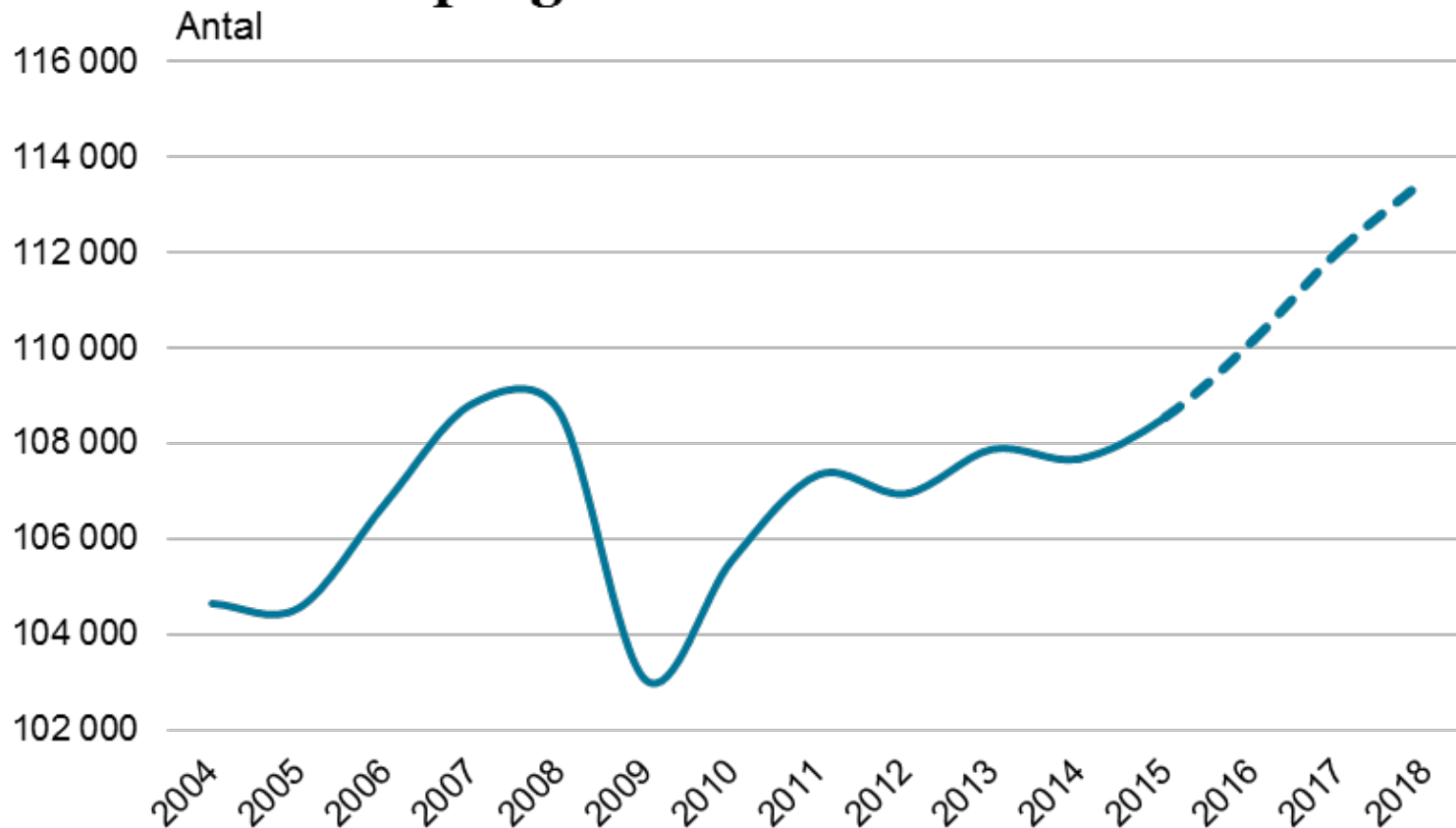
— Mycket svagare än normalt — Normalt — Mycket starkare än normalt



Säsongrensade data, trendvärden.

Källa: Arbetsförmedlingens intervjuundersökningar

Sysselsatta 16-64 år i Södermanlands län prognos för 2016 - 2018



Sysselsatta avser förvärvsarbetande dagbefolkning, 16-64 år.

Källa: SCB (RAMS) och Arbetsförmedlingen

Sysselsatta 16-64 år i Södermanlands län prognos för 2016 - 2018



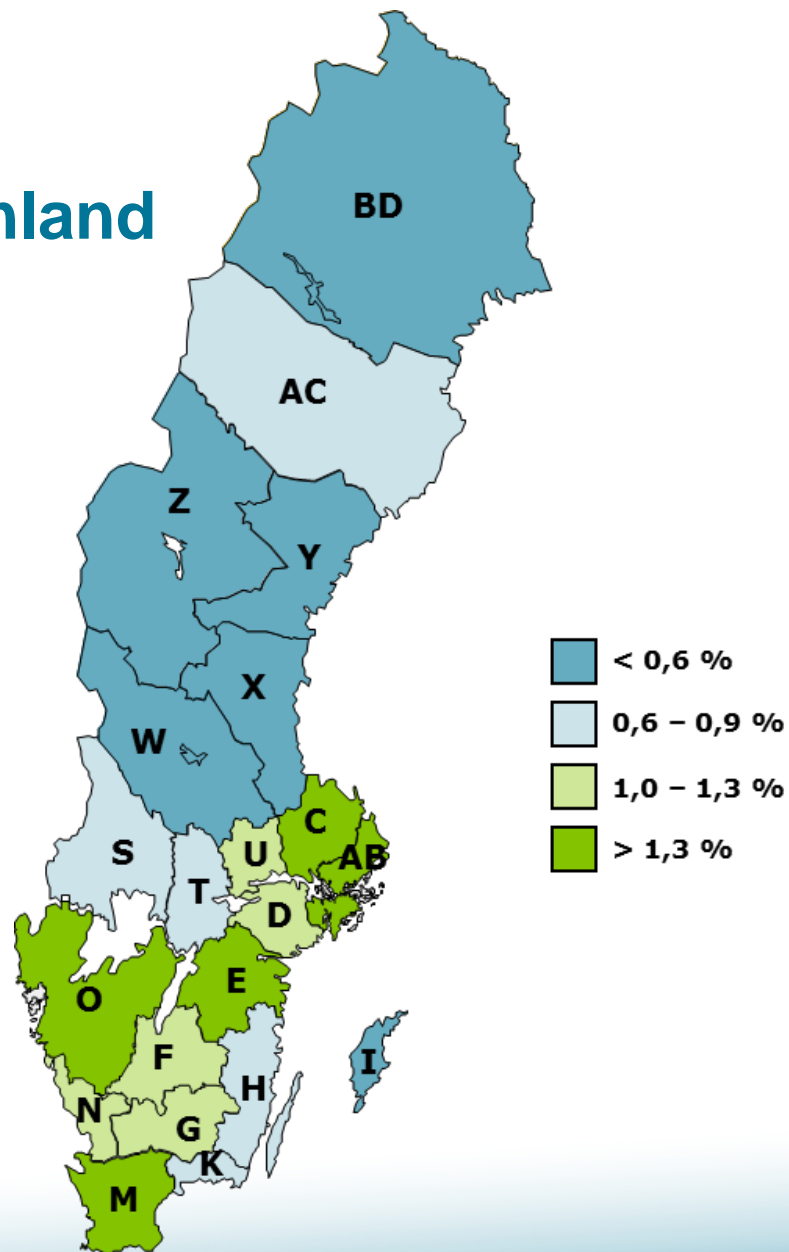
5 500 fler sysselsatta
varav:
900 inrikes födda
4 600 utrikes födda

Sysselsatta avser förvärvsarbetande dagbefolkning, 16-64 år.

Källa: SCB (RAMS) och Arbetsförmedlingen

3 400 nya jobb i Södermanland under 2017 - 2018

AB	Stockholm	O	Västra Götaland
C	Uppsala	S	Värmland
D	Södermanland	T	Örebro
E	Östergötland	U	Västmanland
F	Jönköping	W	Dalarna
G	Kronoberg	X	Gävleborg
H	Kalmar	Y	Västernorrland
I	Gotland	Z	Jämtland
K	Blekinge	AC	Västerbotten
M	Skåne	BD	Norrbottn
N	Halland		



Branschernas utveckling 2017-2018 i Södermanlands län



Bygg
Transport
Hotell-restaurang
Information
Företagstjänster
Personliga tjänster
Utbildning
Vård-omsorg

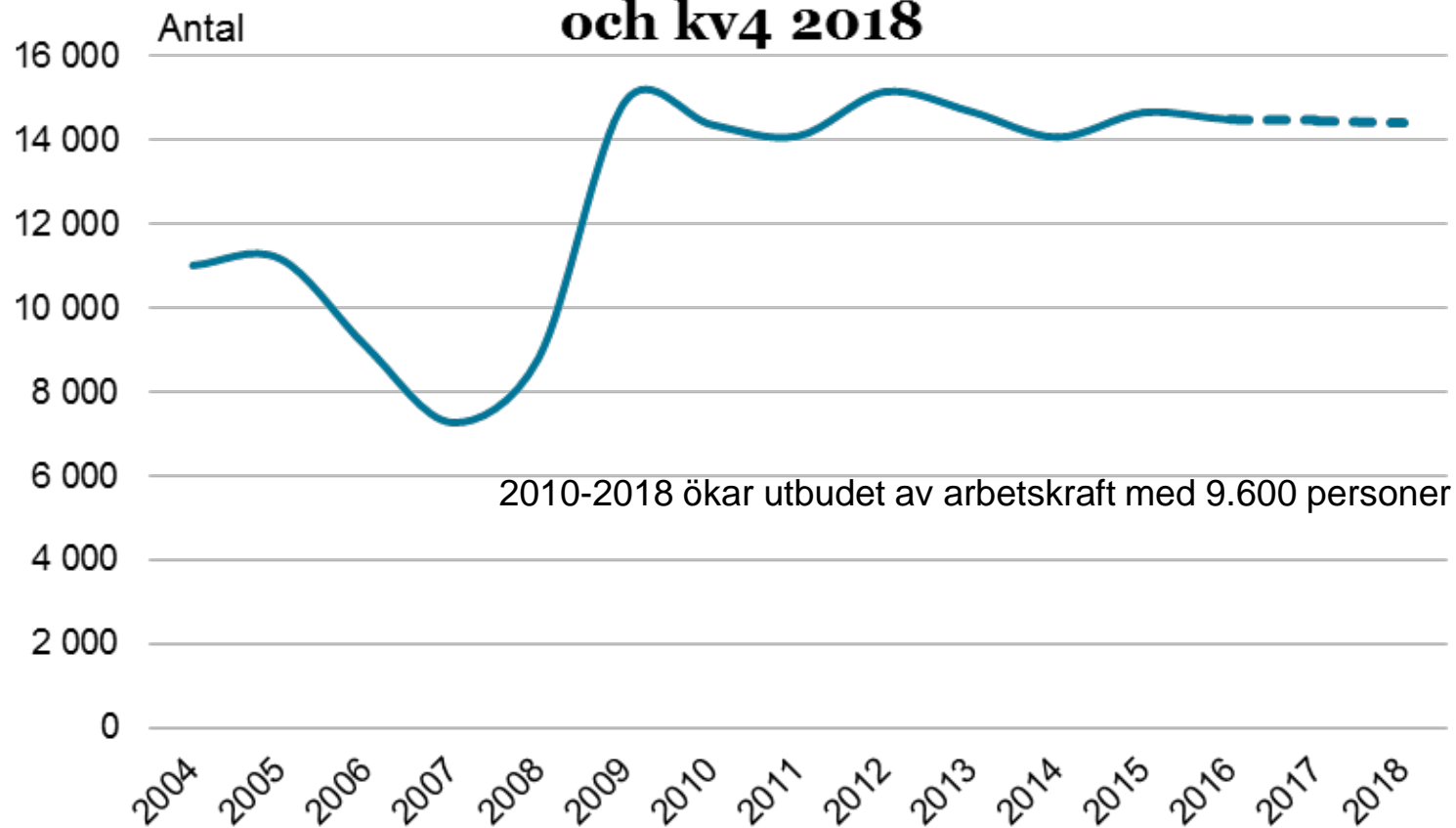


Industri
Handel
Offentlig förvaltning



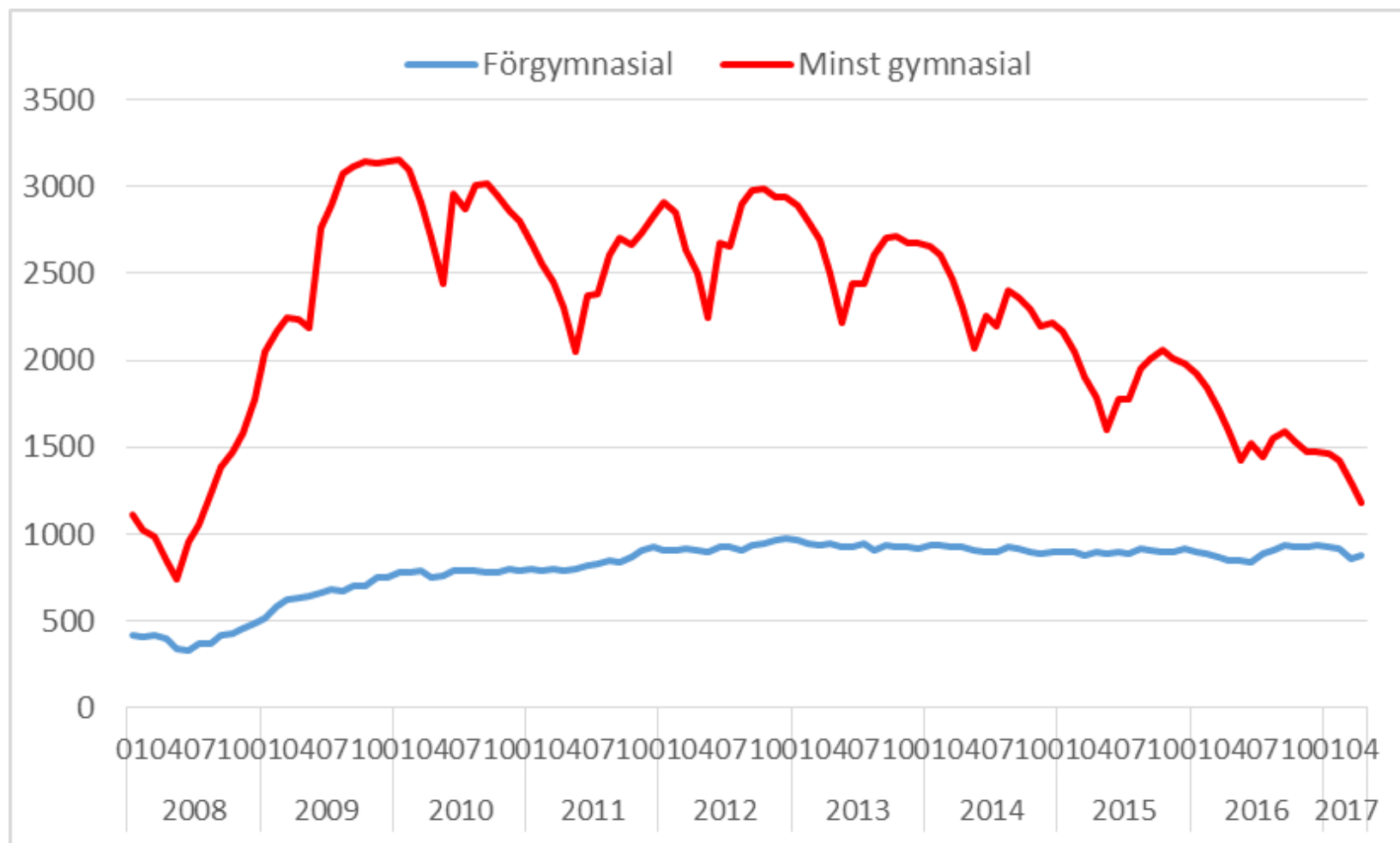
Jordbruk

Inskrivna arbetslösa 16-64 år i Södermanlands län prognos för kv4 2017 och kv4 2018

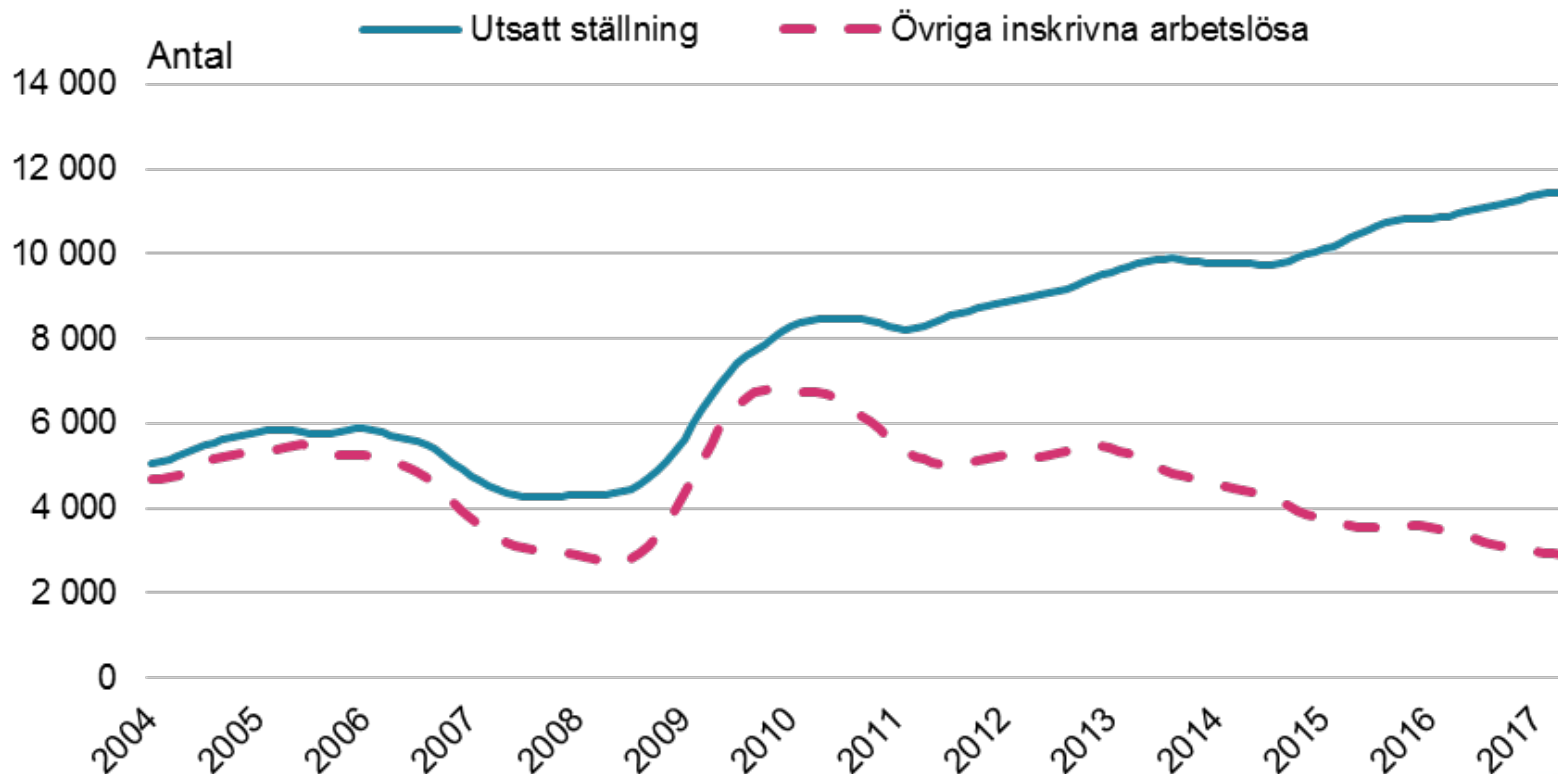


Källa: Arbetsförmedlingen

Antalet arbetslösa 18-24 år i Södermanlands län.



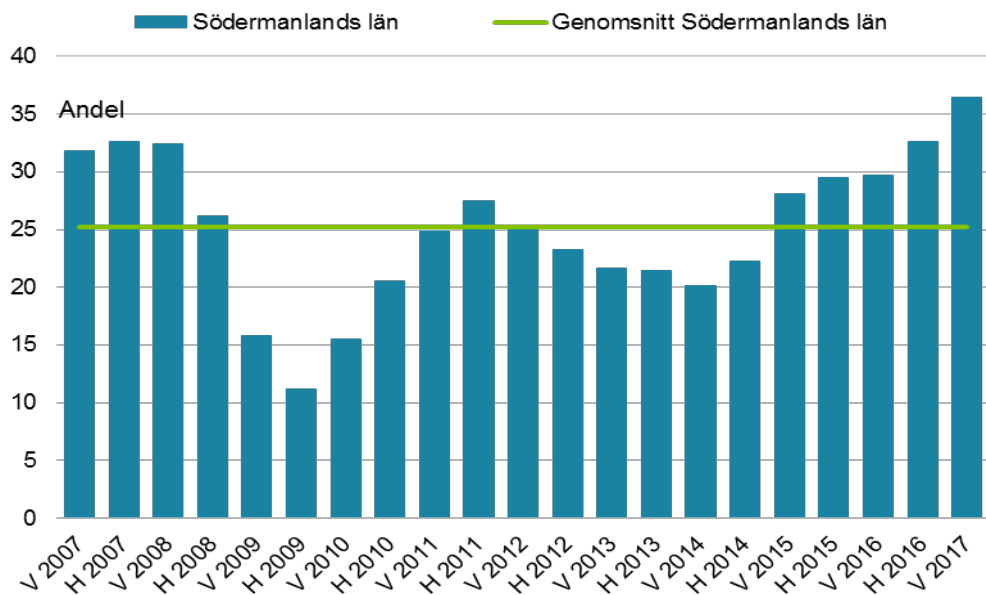
Inskrivna arbetslösa 16-64 år med utsatt ställning på arbetsmarknaden och övriga inskrivna arbetslösa i Södermanlands län



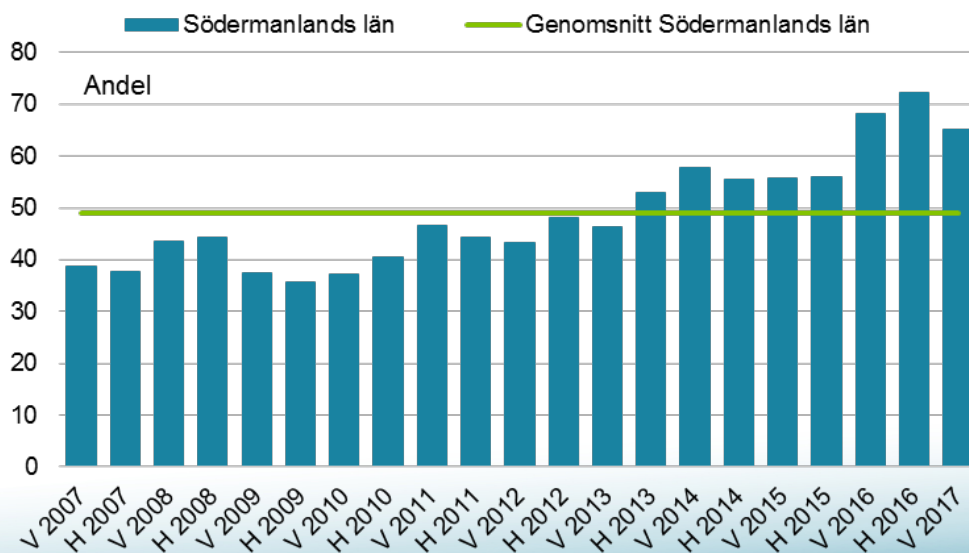
Säsonggrensade data, trendvärden.

Källa: Arbetsförmedlingen

Andel arbetsställen som angett brist på arbetskraft.



Privata
näringslivet



Offentliga
verksamheter

Yrkesområden där bristen på arbetskraft är stor

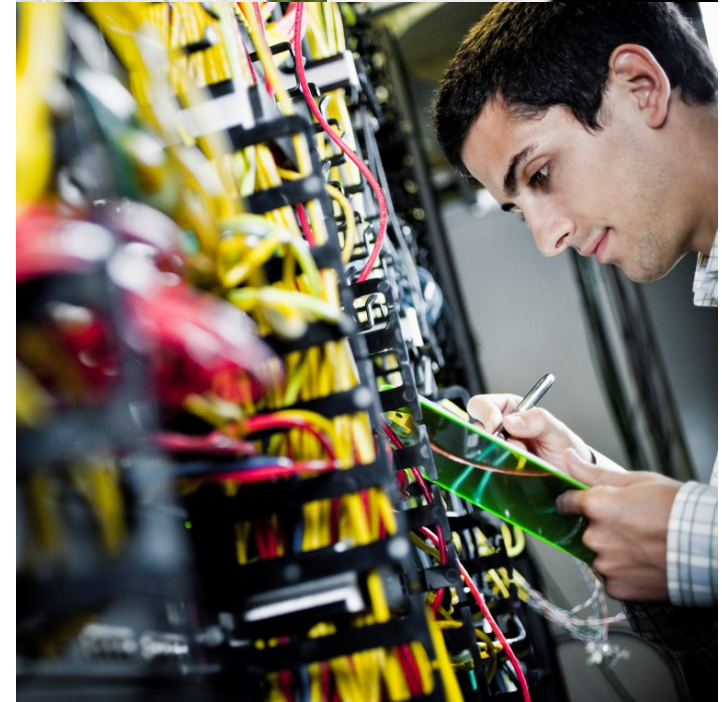
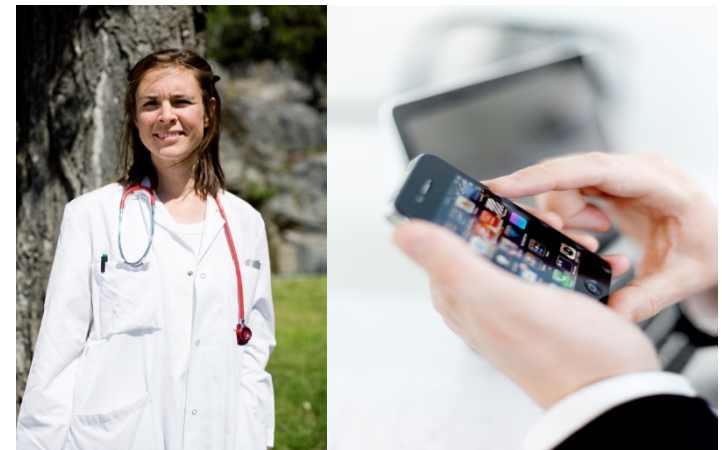
Hälso- och Sjukvård

Bygg- och anläggningsarbete

Pedagogiskt arbete

Vård- och omsorg, socialt arbete

Data, teknik och naturvetenskap



Utmaningar

