

# Arbetsmarknadsutsikterna hösten 2017

## BLEKINGE LÄN

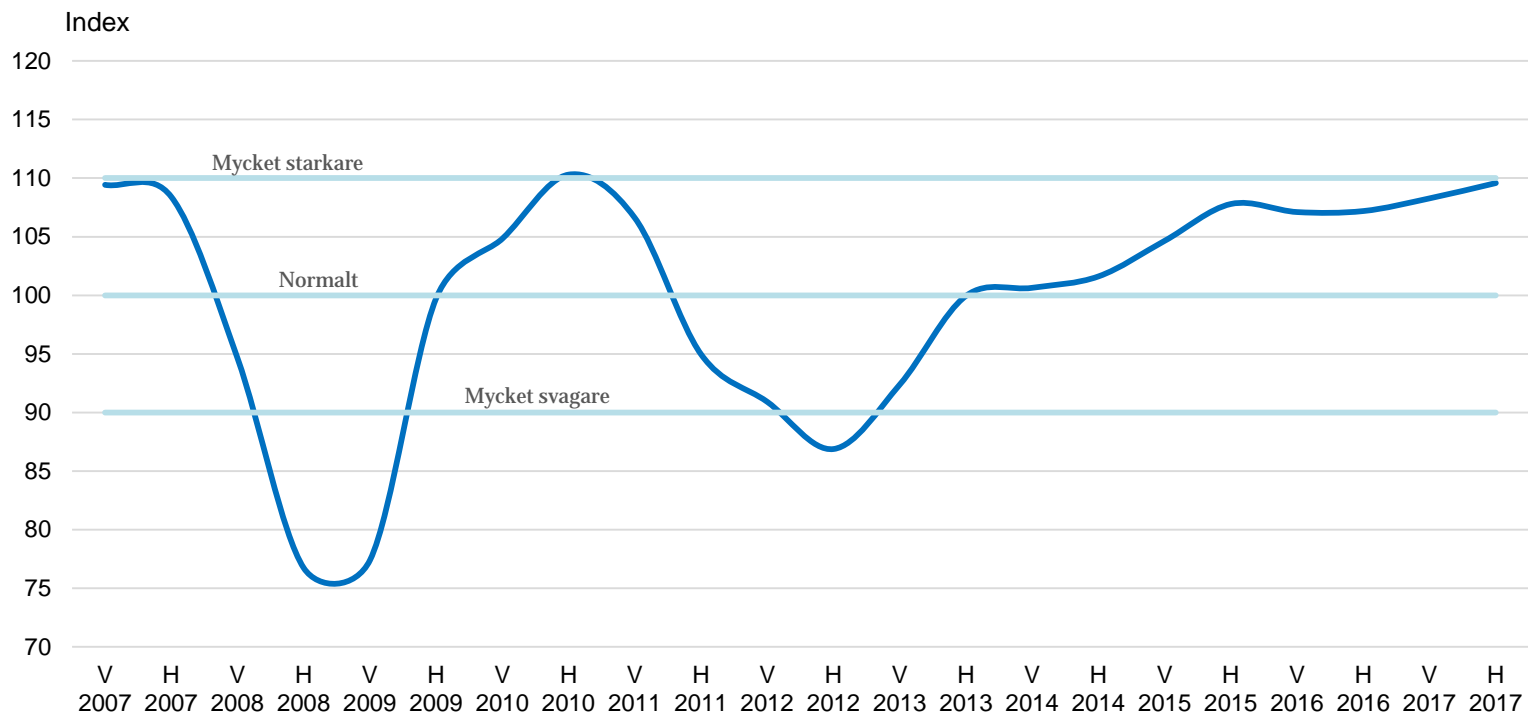
Prognos för arbetsmarknaden 2018

Victor Tanaka

## Stark världsekonomi drar i svensk export

- **OECD-länderna och Tillväxtekonomierna** fortsätter att överträffa förväntningarna
- **Svenska konjunkturtoppen** bredare än väntat

## Arbetsförmedlingens efterfrågeindikator för näringslivet i Sverige våren 2007-hösten 2017

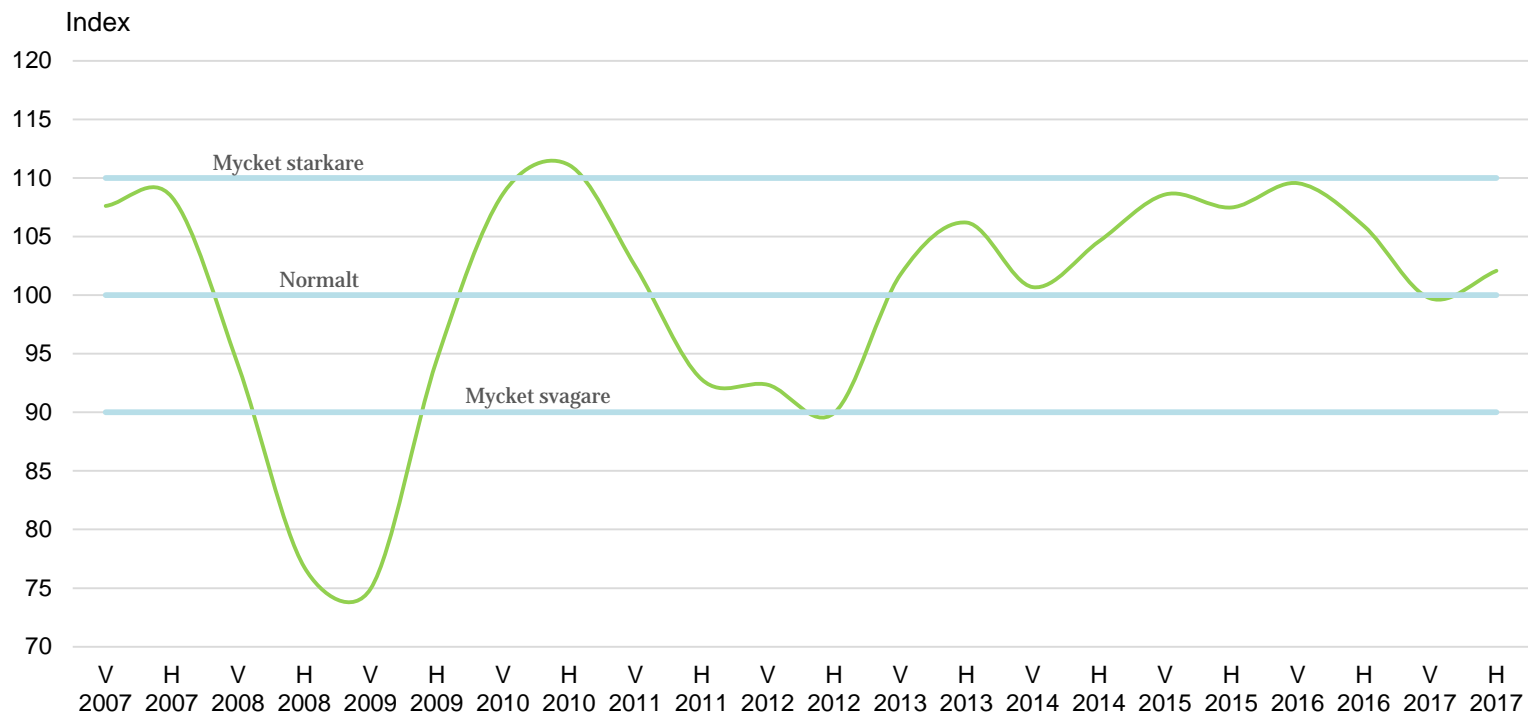


Säsongrensade data, trendvärden.  
Källa: Arbetsförmedlingens intervjuundersökningar

## Stark världsekonomi drar i svensk export

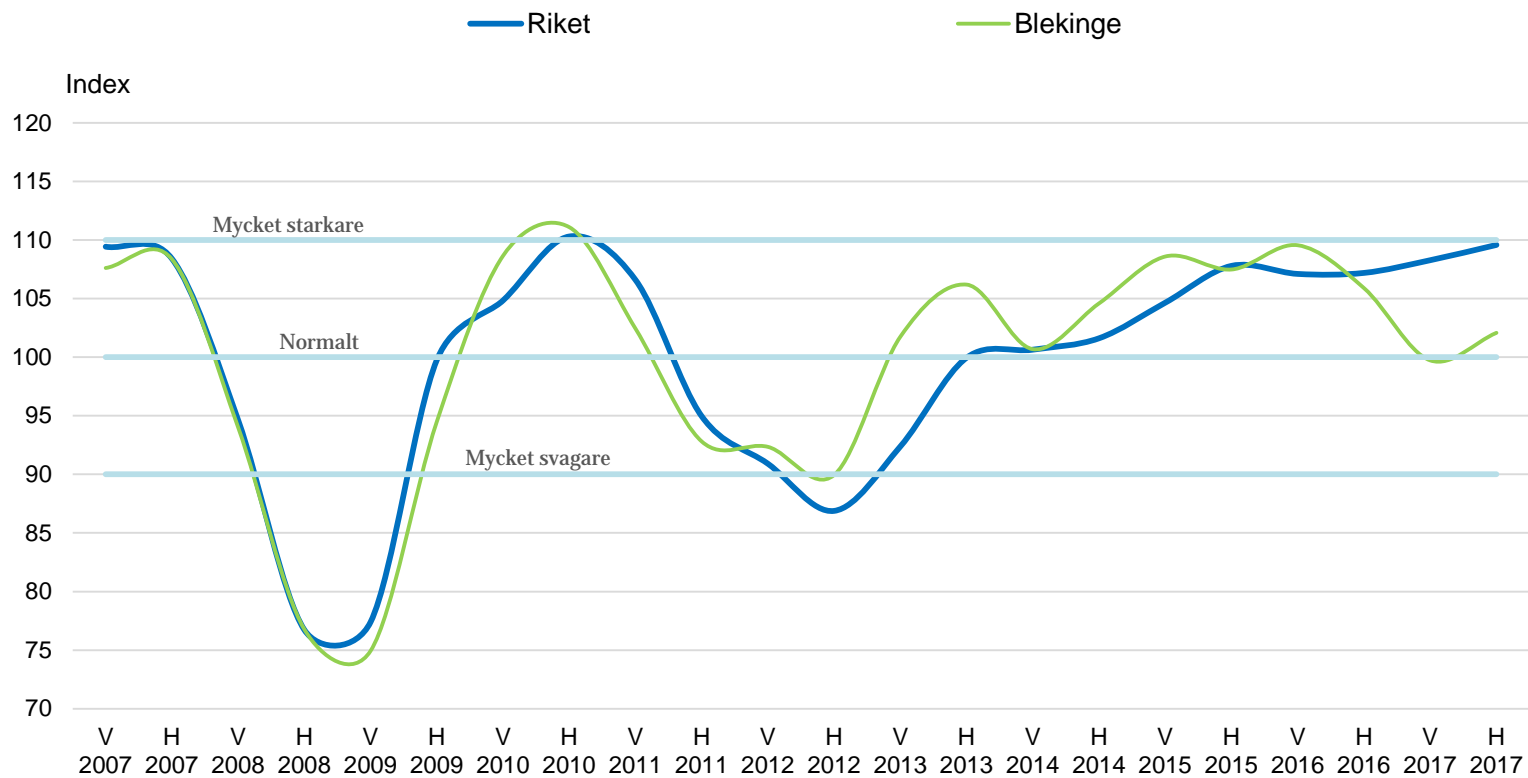
- **OECD-länderna och Tillväxtekonomierna** fortsätter att överträffa förväntningarna
- **Svenska konjunkturtoppen** bredare än väntat
- **Inbromsning i Blekinge** efter tre mycket starka år

Arbetsförmedlingens efterfrågeindikator för näringslivet varen 2007-hösten 2017

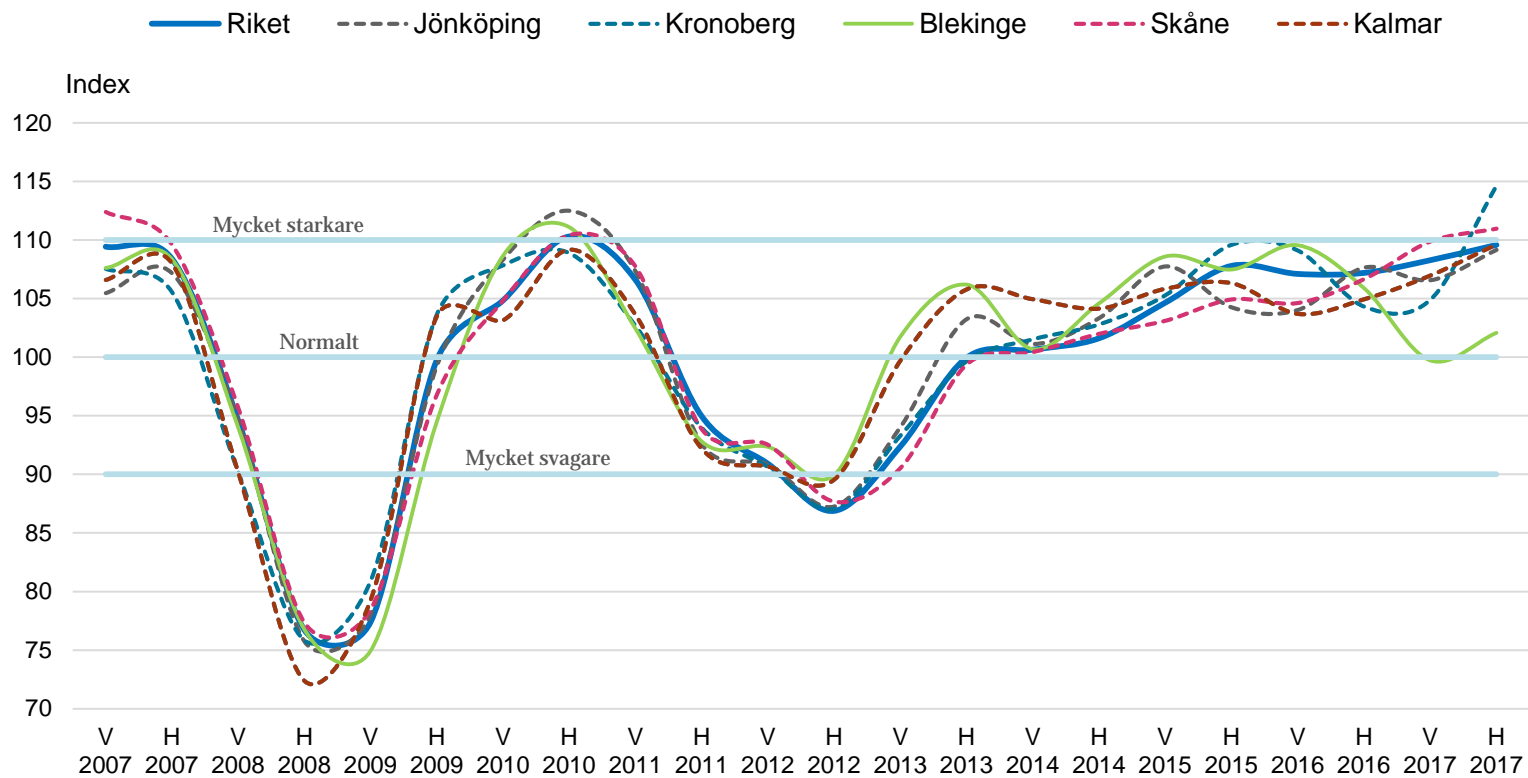


Säsongrensade data, trendvärden.  
Källa: Arbetsförmedlingens intervjuundersökningar

**Arbetsförmedlingens efterfrågeindikator för näringslivet varen 2007-hösten 2017**



Säsongrensade data, trendvärden.  
 Källa: Arbetsförmedlingens intervjuundersökningar

**Arbetsförmedlingens efterfrågeindikator för näringslivet våren 2007-hösten 2017**


Säsongrensade data, trendvärden.  
 Källa: Arbetsförmedlingens intervjuundersökningar

## Arbetsmarknadsutsikterna inför 2018

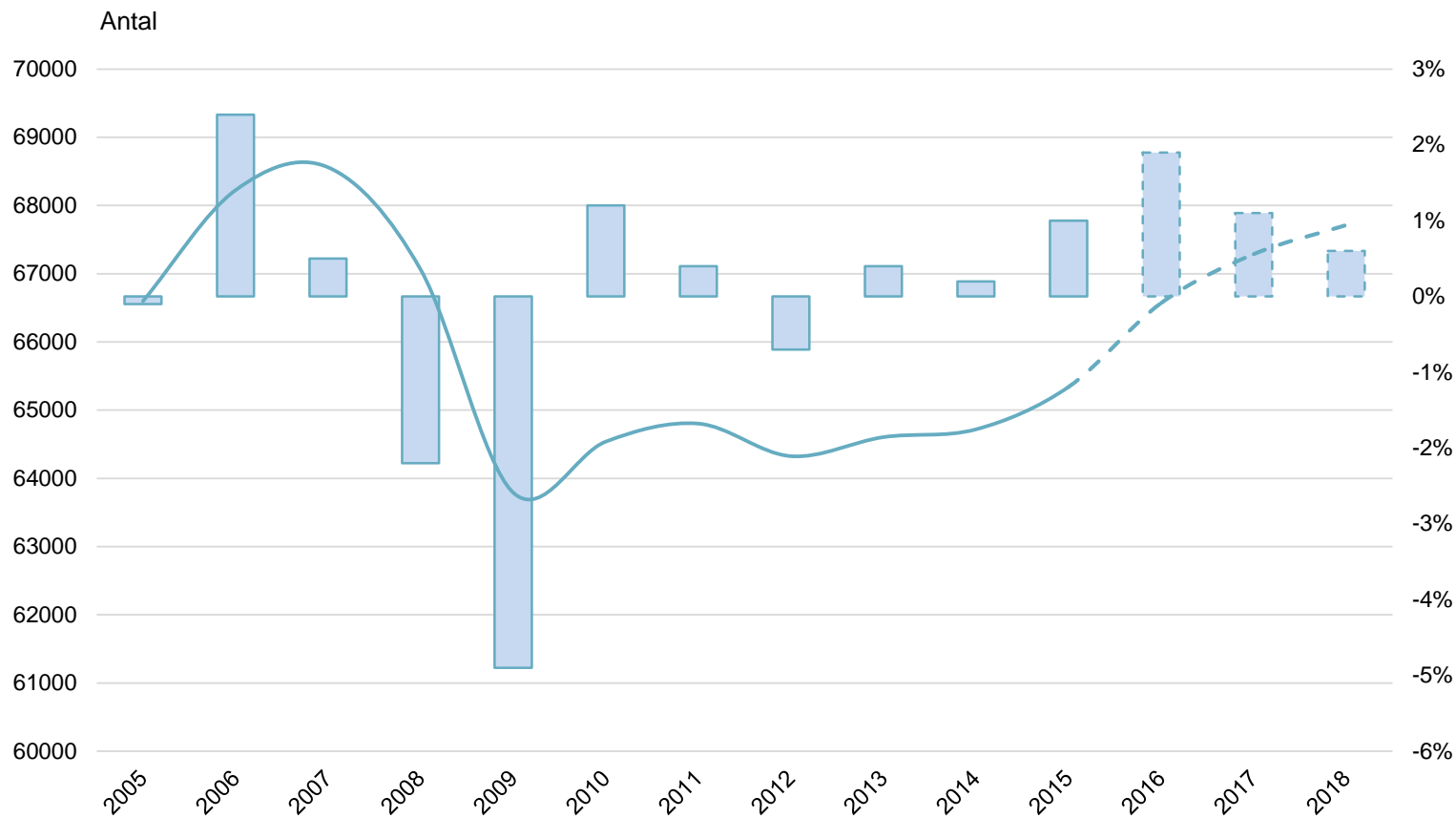
 **Svagare och bredare** sysselsättningstillväxt nästa år

+ 730 personer **2017** (+ 1,2 %)

+ 460 personer **2018** (+ 0,5 %)



### Sysselsatta\* i Blekinge län 2004-2018, prognos för 2016 - 2018



\*Sysselsatta avser förvärvsarbetande dagbefolkning, 16-64 år.  
 Källa: SCB (RAMS) och Arbetsförmedlingen

## Arbetsmarknadsutsikterna inför 2018

 **Svagare och bredare** sysselsättningstillväxt nästa år

+ 730 personer **2017** (+ 1,2 %)

+ 460 personer **2018** (+ 0,5 %)


 **Privata tjänstesektorn** bromsar in

 Den starka uppgången inom **industrin** dämpas

 **Offentliga sektorn** bidrar också till jobbskapandet

 **Arbetskraften** ökar men i betydligt svagare takt


Inflödet av **Nyanlända** till Etableringen minskar kraftigt nästa år

 + 1 170 personer **2016**

 + 850 personer **2017**

 + 300 personer **2018**

 **Arbetslöshetens** nedgång kommer av sig:

 2016 (kv 4): 7 615 personer (10,1 %)

 **2017** (kv 4): 7 500 personer (9,9 %)

 **2018** (kv 4): 7 550 personer (9,9 %)

# Både arbetskraft och sysselsättning ökar i svagare takt nästa år

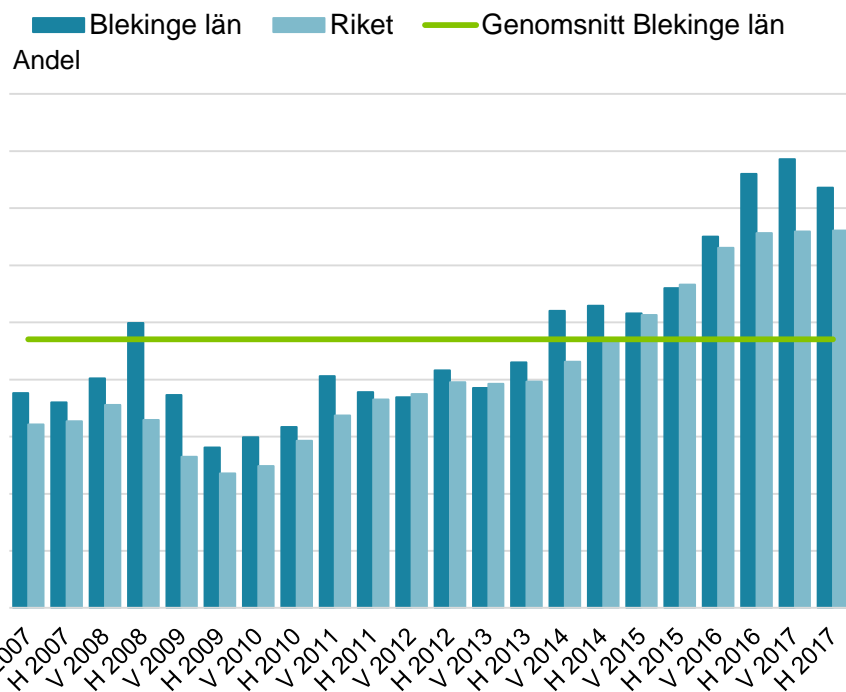
Inskrivna arbetslösa (16-64 år) i Blekinge län kv 4 2004-2017 (prognos för kv4 2017 och kv4 2018), samt förändring av förklarande variabler 2010-2018 (prognos 2016, 2017 och 2018).



Källa: Arbetsförmedlingen och SCB

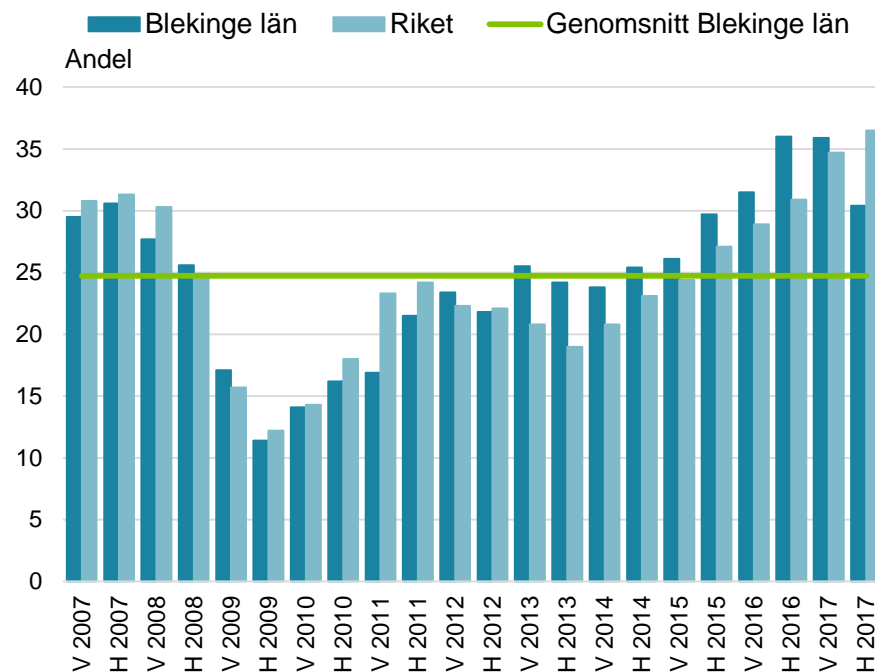
# Bristtalen minskar från rekordhöga nivåer

Andel **offentliga arbetsgivare** som upplevt brist på arbetskraft, Blekinge län, våren 2007-hösten 2017



Säsongrensade data, trendvärden.  
Källa: Arbetsförmedlingens intervjuundersökningar

Andel **privata arbetsgivare** som upplevt brist på arbetskraft, Blekinge län, våren 2007-hösten 2017



Säsongrensade data, trendvärden.  
Källa: Arbetsförmedlingens intervjuundersökningar

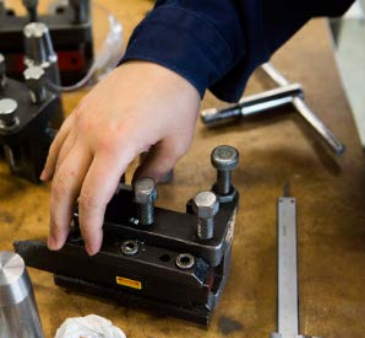
## Matchningsläget inför 20-talet

- **Matchningsläget lättar** under några år
- Stora och **viktiga yrkesgrupper** riskerar att skapa stora obalanser på länets arbetsmarknad **nästa årtionde**



## Yrken i Blekinge med mest allvarlig risk för brist under 2020-talet

1. **Lärare** (för-, grund- och gymnasieskola)
2. **Undersköterskor**
3. **Ingenjörer** (industrin)
4. **Elektriker** (installation och service, industrin, m m)
5. **Sjuksköterskor** (grundutbildade och specialiserade)
6. **Mjukvaru- och systemutvecklare**
7. **Byggarbetare** (framförallt trä och VVS)
8. **Läkare**
9. **Kockar**
10. **Motorfordonsmekaniker** och flera **industriyrken** (mekaniker, CNC, m fl)



## Matchningsläget inför 2020-talet

- **Matchningsläget lättar** under några år
- Stora och **viktiga yrkesgrupper** riskerar att skapa stora obalanser på länets arbetsmarknad **nästa årtionde**
- **Flera nycklar** måste användas för att klara kompetensförsörjningen:

