

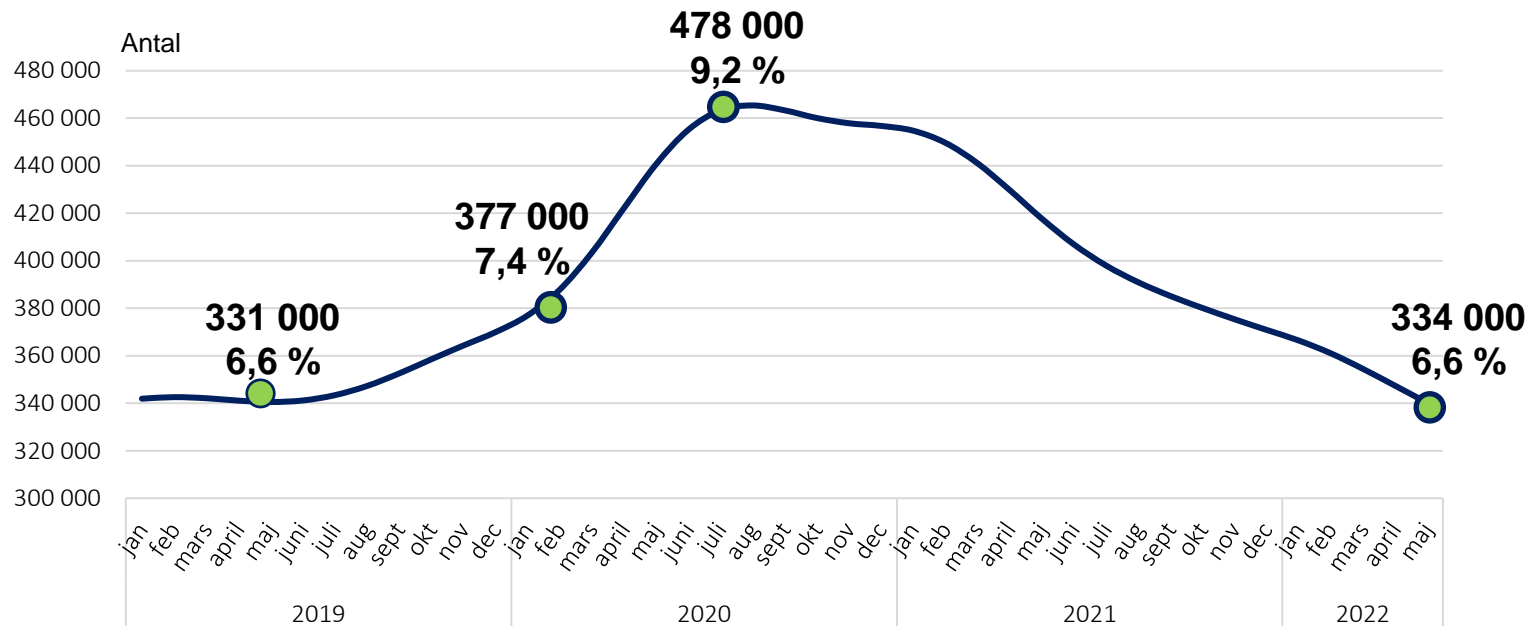


Arbetsmarknadsutsikterna våren 2022

Utvecklingen på arbetsmarknaden 2022-2023

Arbetslösheten lägre än före pandemin

Antalet inskrivna arbetslösa 16-64 år

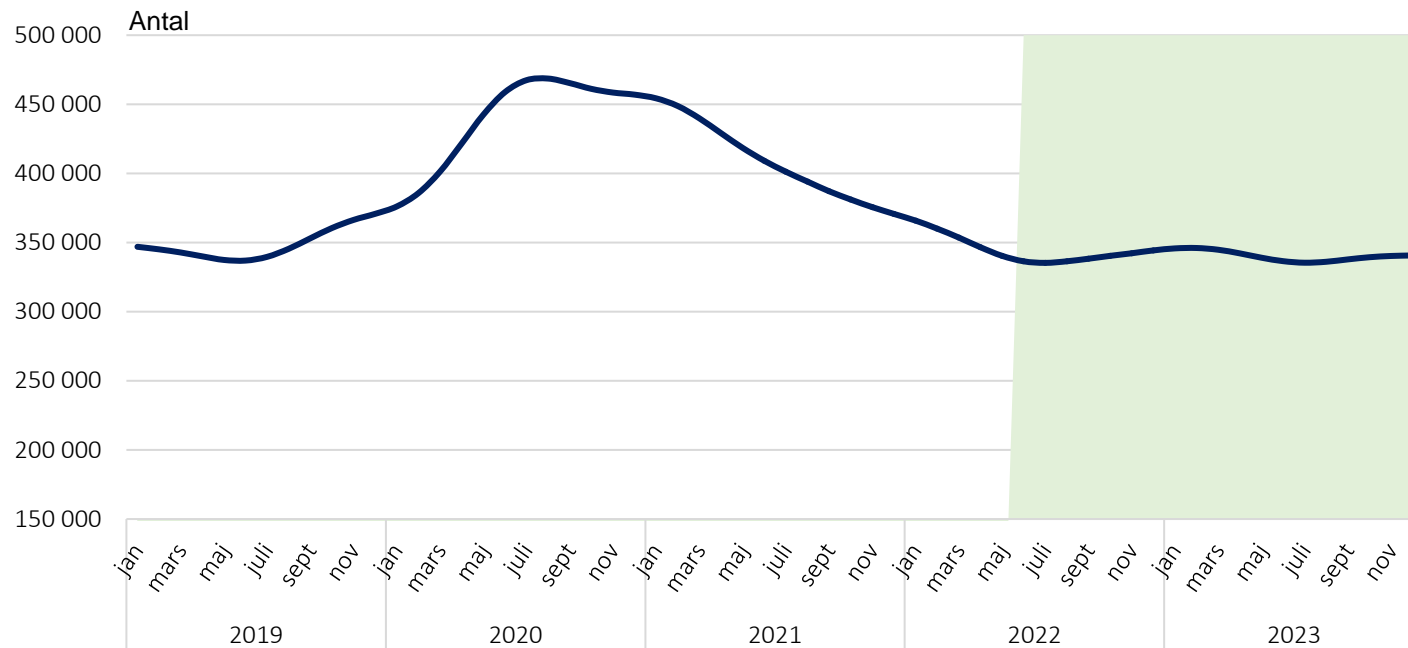


Säsongrensade data, trendvärden

Källa: Arbetsförmedlingen

Arbetslösheten fortsätter att minska – i lägre takt

Inskrivna arbetslösa 16-64 år, bedömning för 2022-2023



Säsongrensade data, trendvärden

Källa: Arbetsförmedlingen

Återhämtningen bromsar in framöver

Inskrivna arbetslösa 16-64 år, genomsnitt per år.

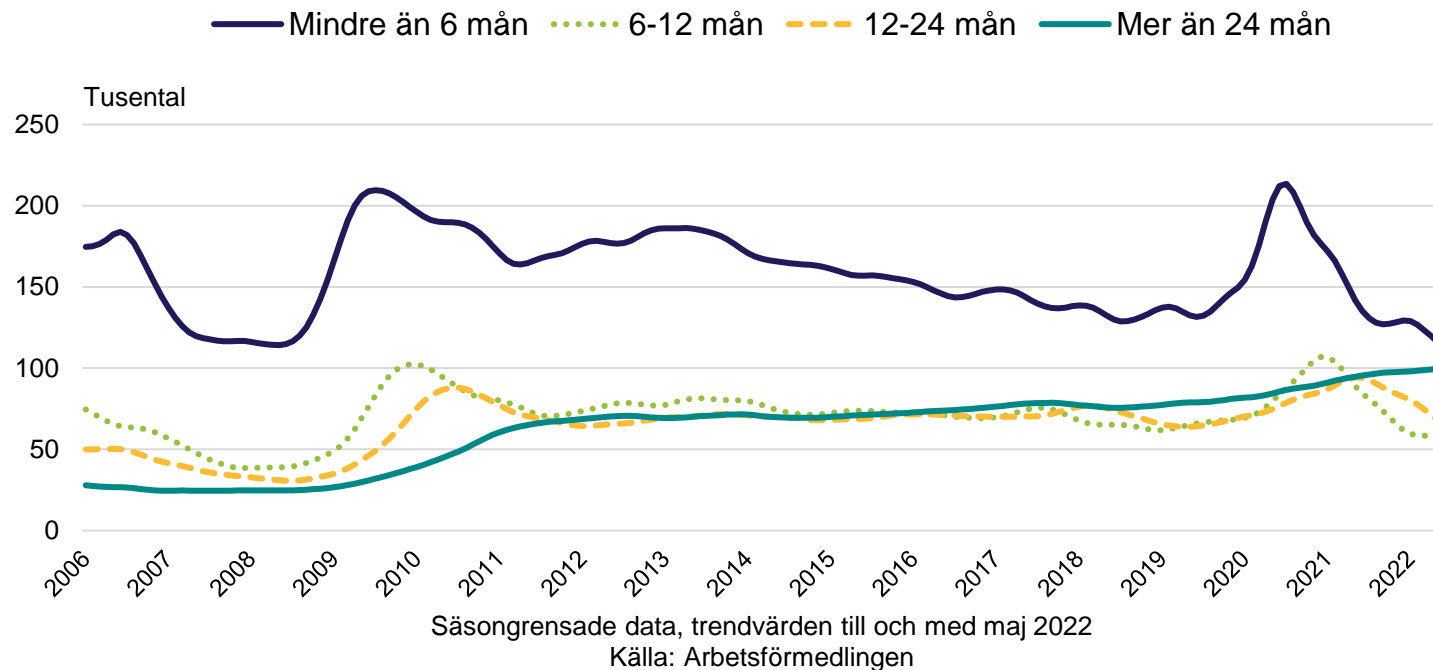
Prognos 2022-2023.

	Antal inskrivna arbetslösa	Arbetslöshetsnivå*
2019	349 000	7,0%
2020	437 000	8,5%
2021	409 000	7,9%
P2022	345 000	6,8%
P2023	340 000	6,6%

*Som andel av den registerbaserade arbetskraften

Fler långtidsarbetslösa längre

Inskrivna arbetslösa 16-64 år, fördelat på tid utan arbete





Arbetsmarknadsutsikterna våren 2022

Utvecklingen på arbetsmarknaden 2022-2023

 **ARBETSFÖRMEDLINGEN**
SWEDISH PUBLIC EMPLOYMENT SERVICE

Stark återhämtning men utmaningar finns

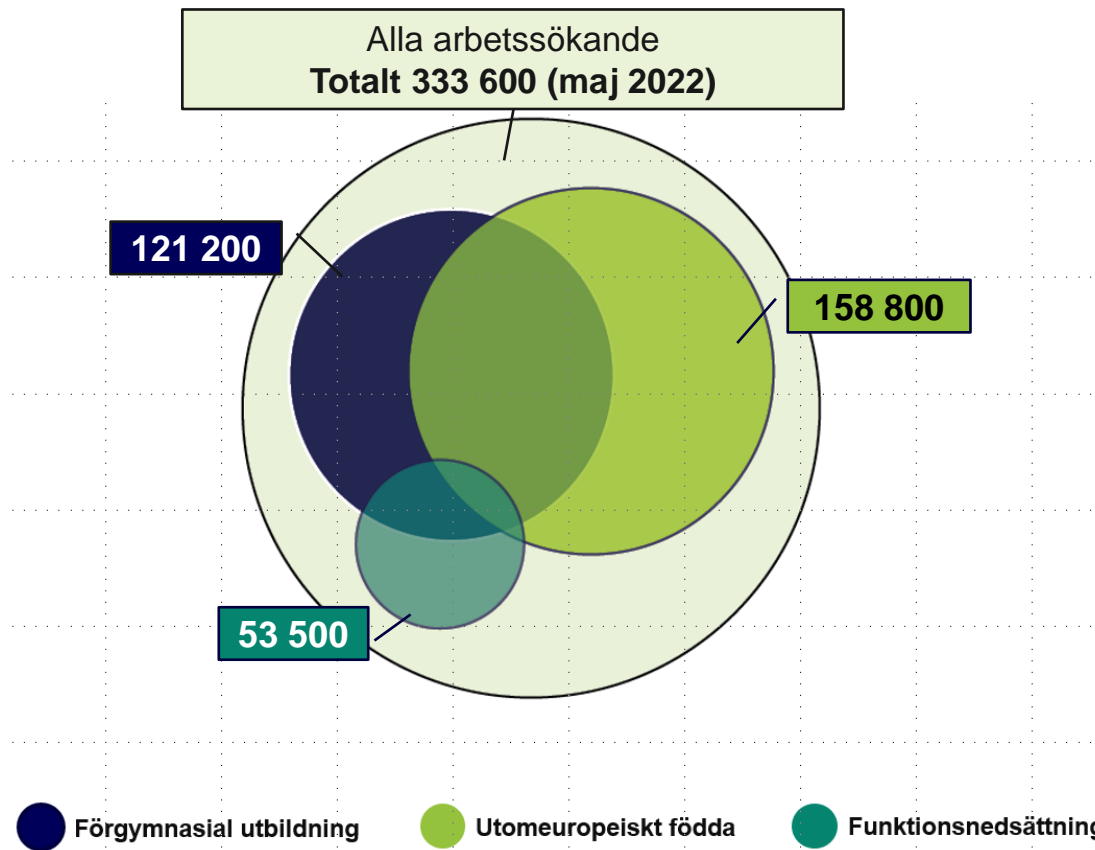
- **Ökad tudelning**

- Lägre arbetslöshet men fler långtidsarbetslösa än före pandemin
- Andelen med svag konkurrensförmåga ökar

- **Tydliga obalanser på arbetsmarknaden**

- Stor efterfrågan på arbetskraft leder till omfattande matchningsproblem
- Färre som kan ta de lediga jobben

Arbetslösa med svag konkurrensförmåga ökar





ARBETSFÖRMEDLINGEN
SWEDISH PUBLIC EMPLOYMENT SERVICE