

# Arbetsmarknadsutsikterna våren 2020

Utvecklingen på arbetsmarknaden 2020-2021

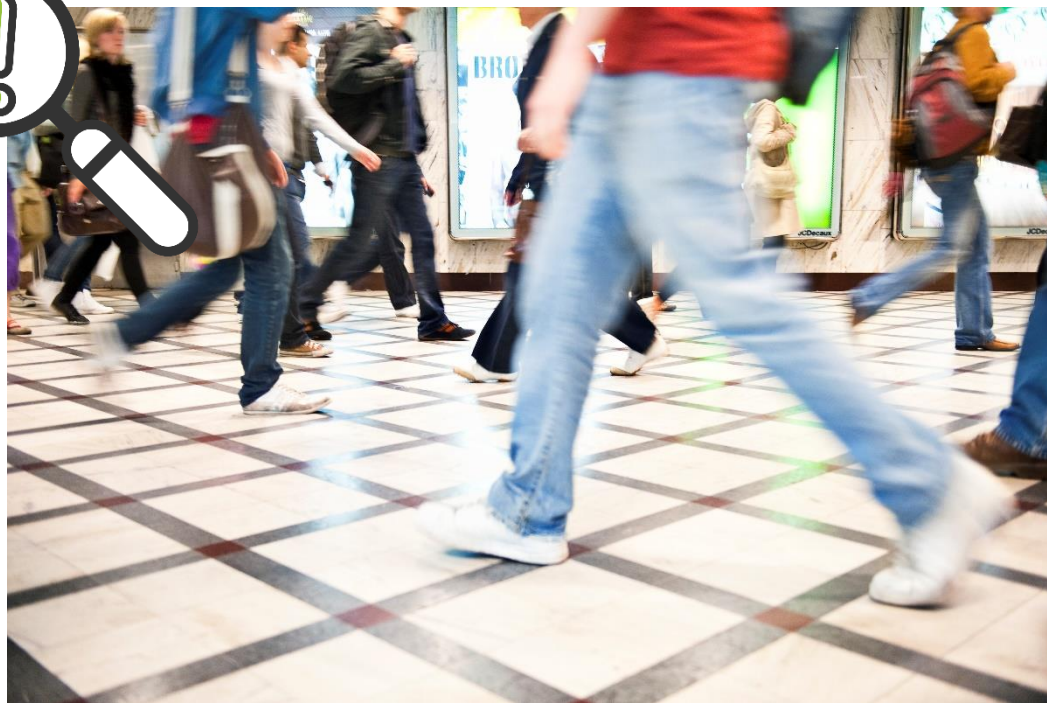


# Krisen på arbetsmarknaden blir långvarig

- Tuffare läge än tidigare bedömningar



- Drastisk påverkan på Arbetsförmedlingens verksamhet



# Allvarligt läge på arbetsmarknaden



**83 000**

Varslade

**455 000**

Inskrivna  
arbetslösa

**539 000**

Korttids-  
permitterade



# Allvarligt läge på arbetsmarknaden



**11,4 procent**  
arbetslöshet  
i början av 2021



Många, men inte alla,  
korttidspermitteringar går  
tillbaka till jobbet



Vissa arbetslösa  
får nya jobb




Arbetsmarknaden  
blir mer avancerad




# Allvarligt läge på arbetsmarknaden



**> 200 000**  
Långtidsarbetslösa



En del slutar söka jobb



Risk att klyftorna i  
samhället ökar

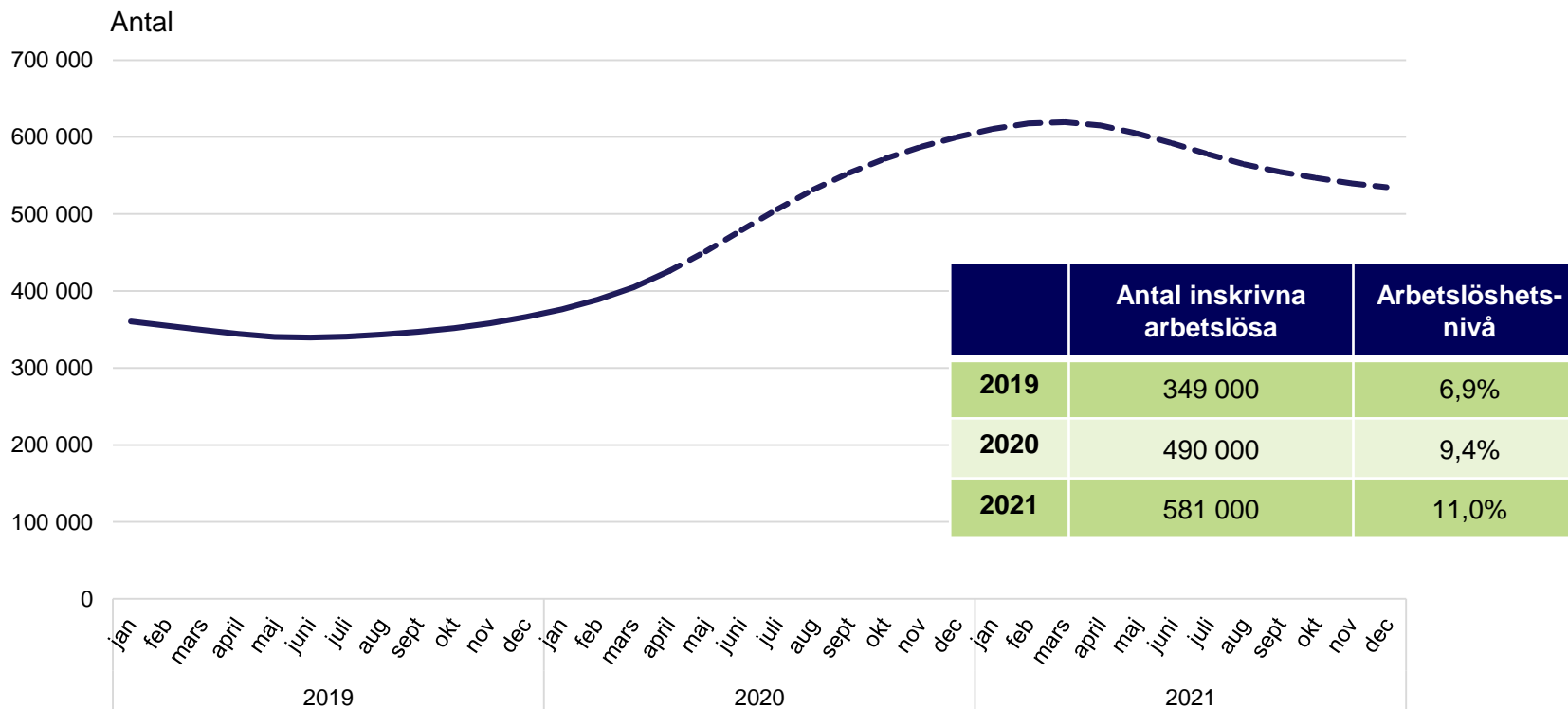


# Bedömningar snarare än prognoser

- **Stor osäkerhet kring krisens förlopp och tidshorisont**
- **Utsikterna framöver har ändrats från tidigare bedömning**
  - Mer utdraget förlopp och längre tid för återhämtning
- **Tydliga effekter på svensk arbetsmarknad under 2020 och 2021**

# Antalet inskrivna arbetslösa ökar till början av 2021

Antalet inskrivna arbetslösa 16-64 år, streckad linje är Arbetsförmedlingens bedömning



Säsongrensade data, trendvärden  
Källa: Arbetsförmedlingen



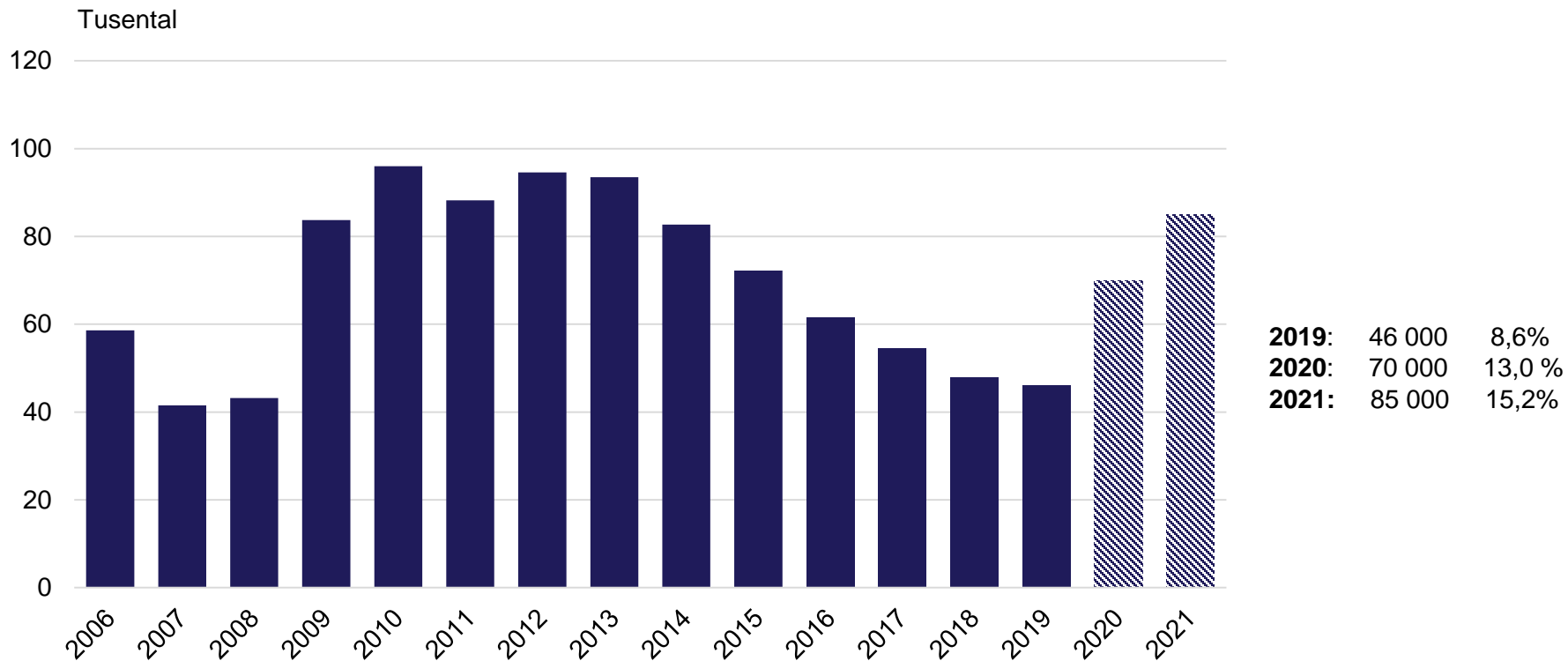
# Arbetslösheten ökar på bred front

- **Svårare situation för nya på arbetsmarknaden**
  - Ungdomar och utrikes födda
- **Långtidsarbetslösheten stiger till rekordhöga nivåer**
  - Ökade obalanser på arbetsmarknaden
  - Risk att arbetskraftsdeltagandet minskar



# Svårare situation för ungdomar på arbetsmarknaden

Inskrivna arbetslösa ungdomar 18-24 år, årsgenomsnitt, bedömning för 2020 och 2021



Källa: Arbetsförmedlingen

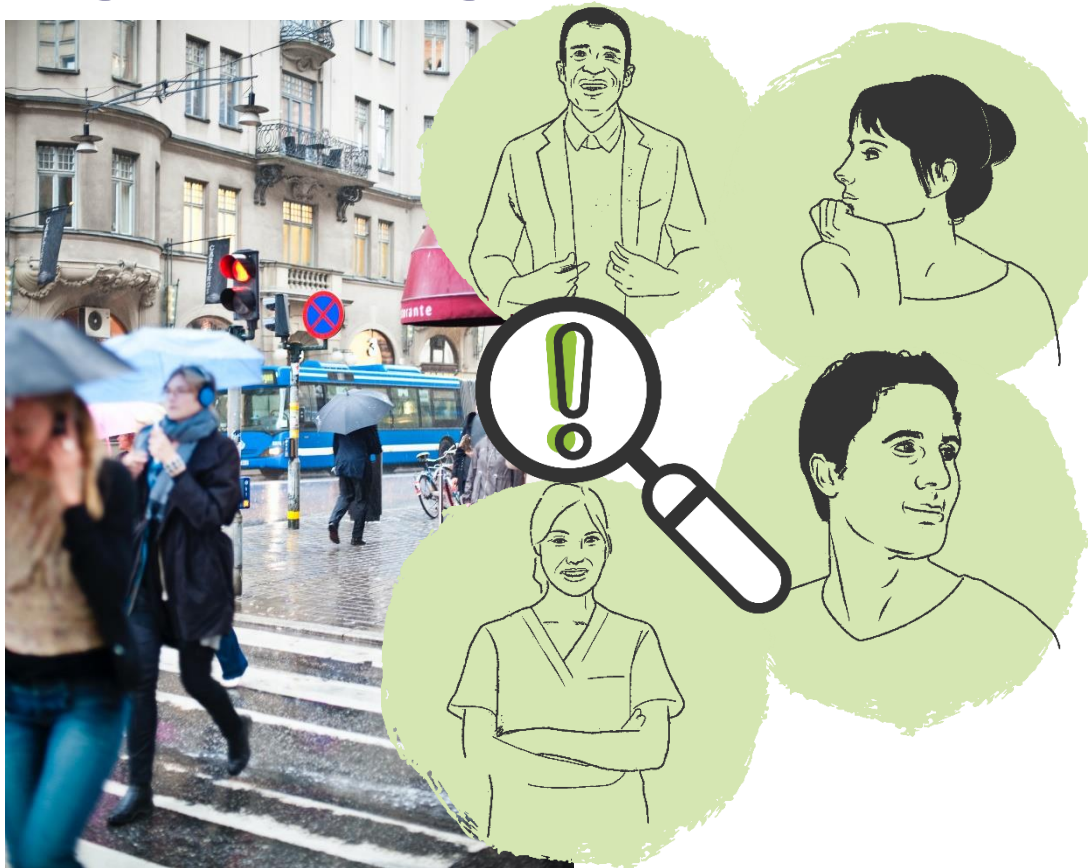
# Det finns fortfarande en efterfrågan på arbetskraft

De tio yrken med flest nyanmälda lediga platser på Platsbanken i maj 2020, antal inom parentes



1. Grundutbildade sjuksköterskor (4 627)
2. Grundskollärare (3 751)
3. Undersköterskor inom hemtjänst och äldreboende (3 537)
4. Telefonförsäljare (1 873)
5. Personliga assistenter (1 714)
6. Mjukvaru- och systemutvecklare (1 676)
7. Kundtjänstpersonal (1 585)
8. Lager- och terminalpersonal (1 529)
9. Företagssäljare (1 438)
10. Vårdbiträden (1 286)

# Läget kräver gemensam kraftansträngning



- **Ändrade förutsättningar att genomföra arbetsmarknadspolitiken**
- **Arbetsförmedlingen behöver styra om olika insatser och resurser**
- **Utmanande läge för alla parter**

