



# Arbetsmarknadsutsikterna våren 2023

## Utvecklingen på arbetsmarknaden 2023-2024

# Arbetsmarknadsutsikterna våren 2023

---

Svagare konjunktur och stora osäkerheter



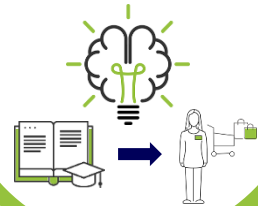
Arbetslösheten ökar under prognosperioden



Stora obalanser och regionala skillnader

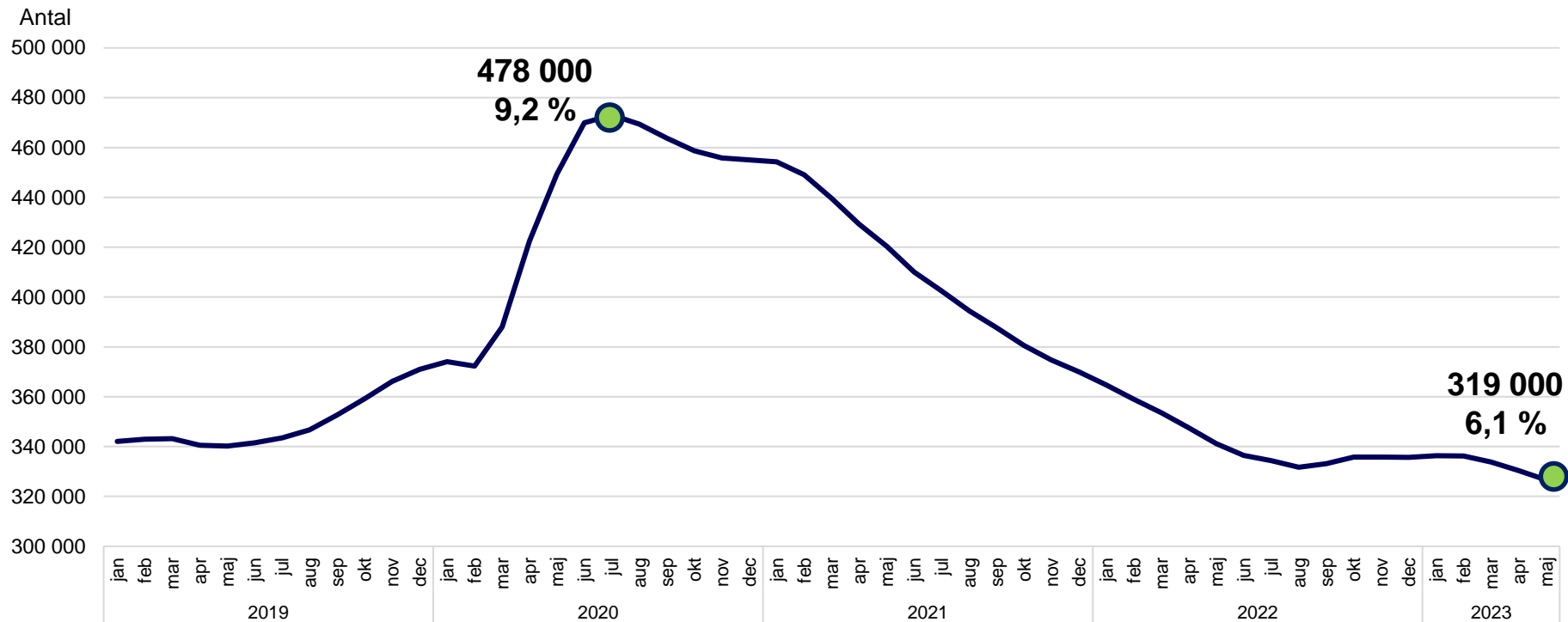


Fler behöver utbilda sig



# Arbetslösheten har fortsatt att minska

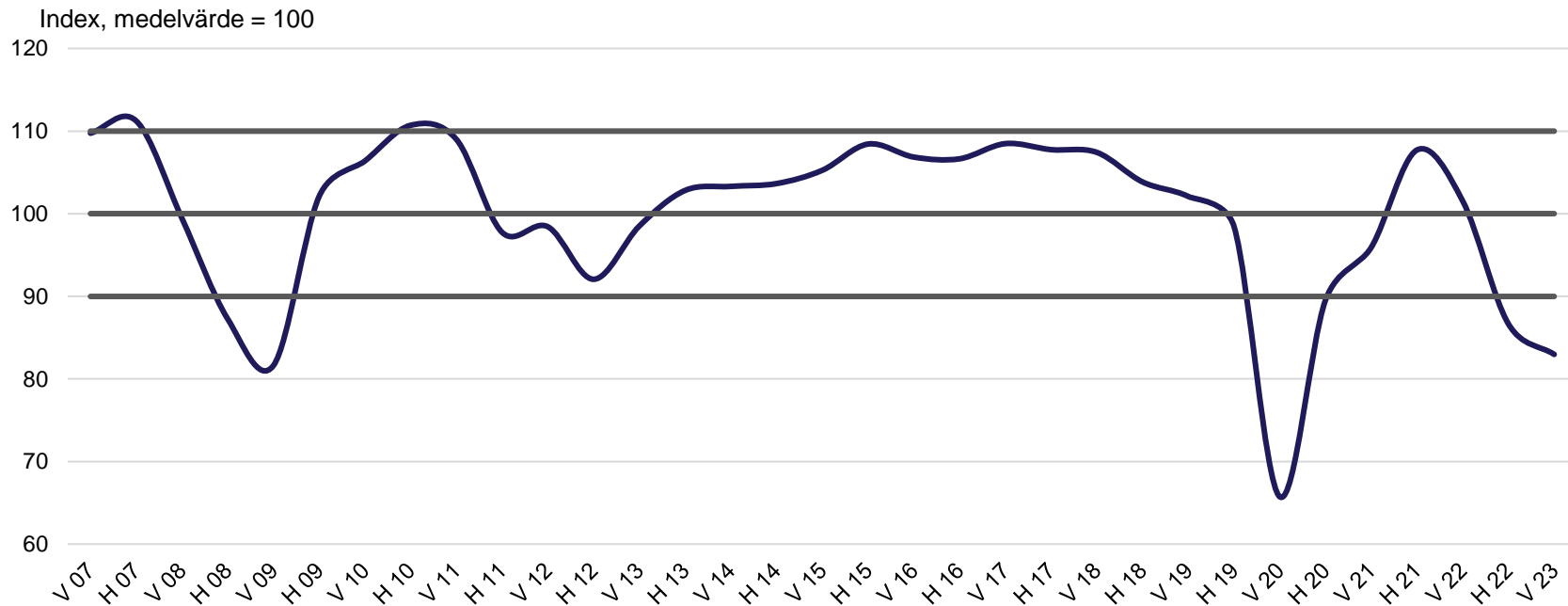
Antalet inskrivna arbetslösa 16-64 år (16-65 år från och med januari 2023)



Säsongsrensade värden  
Källa: Arbetsförmedlingen

# Arbetsförmedlingens efterfrågeindikator

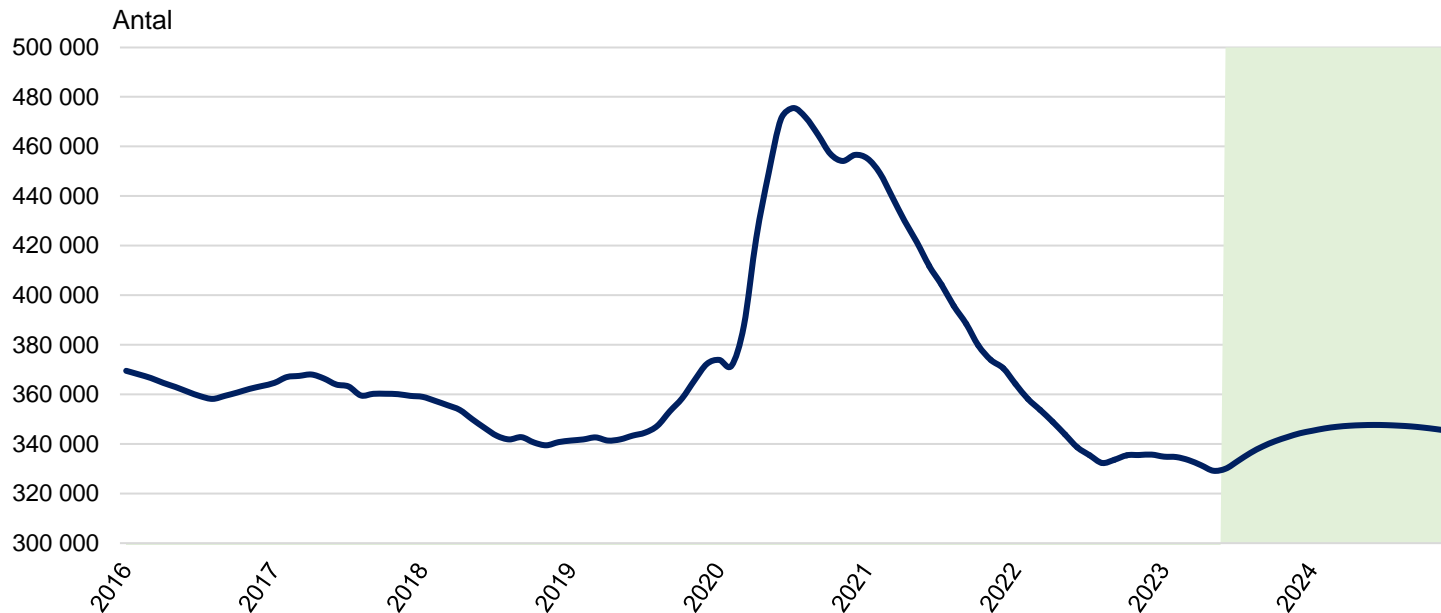
Efterfrågeförväntningar kommande sex månader, näringslivet, våren 2023



Säsongrensade data  
Källa: Arbetsförmedlingen

# Arbetslösheten ökar under prognosperioden

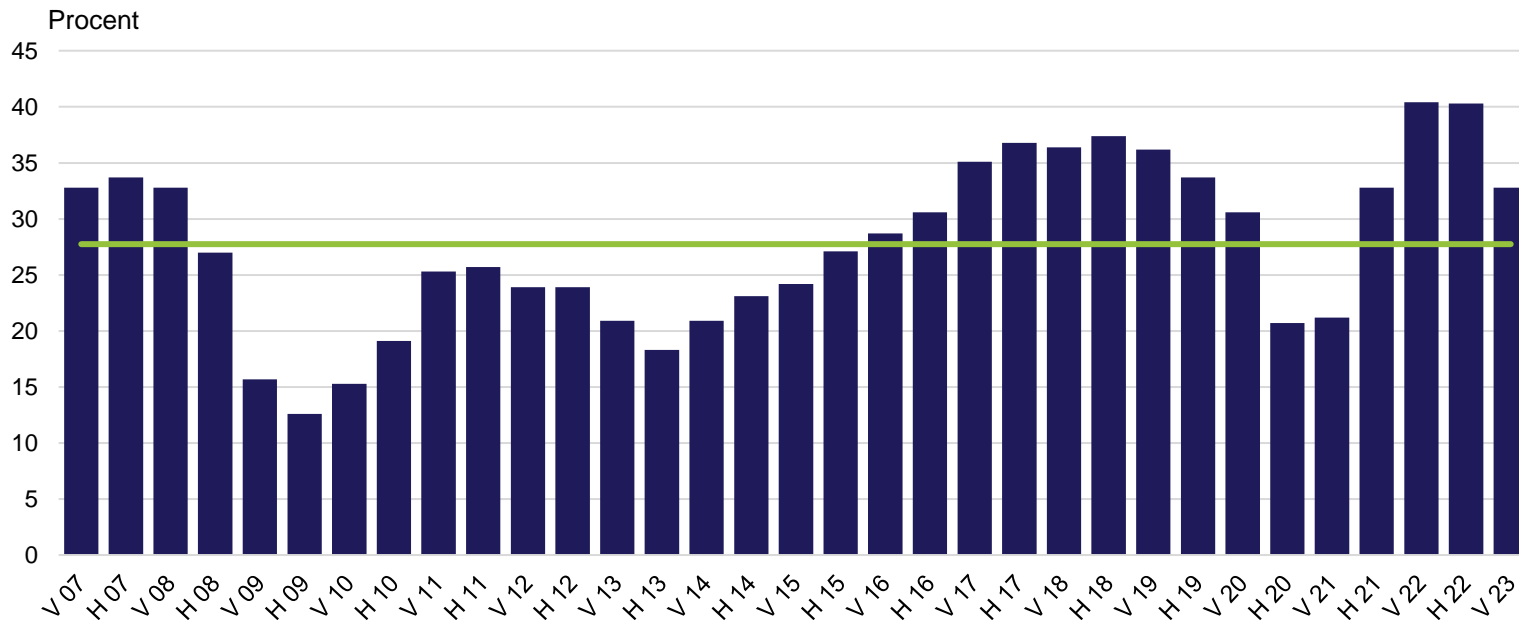
Inskrivna arbetslösa 16-65 år, prognos för 2023-2024



Säsongsrensade data.  
Källa: Arbetsförmedlingen

# Brist på arbetskraft, privata arbetsgivare

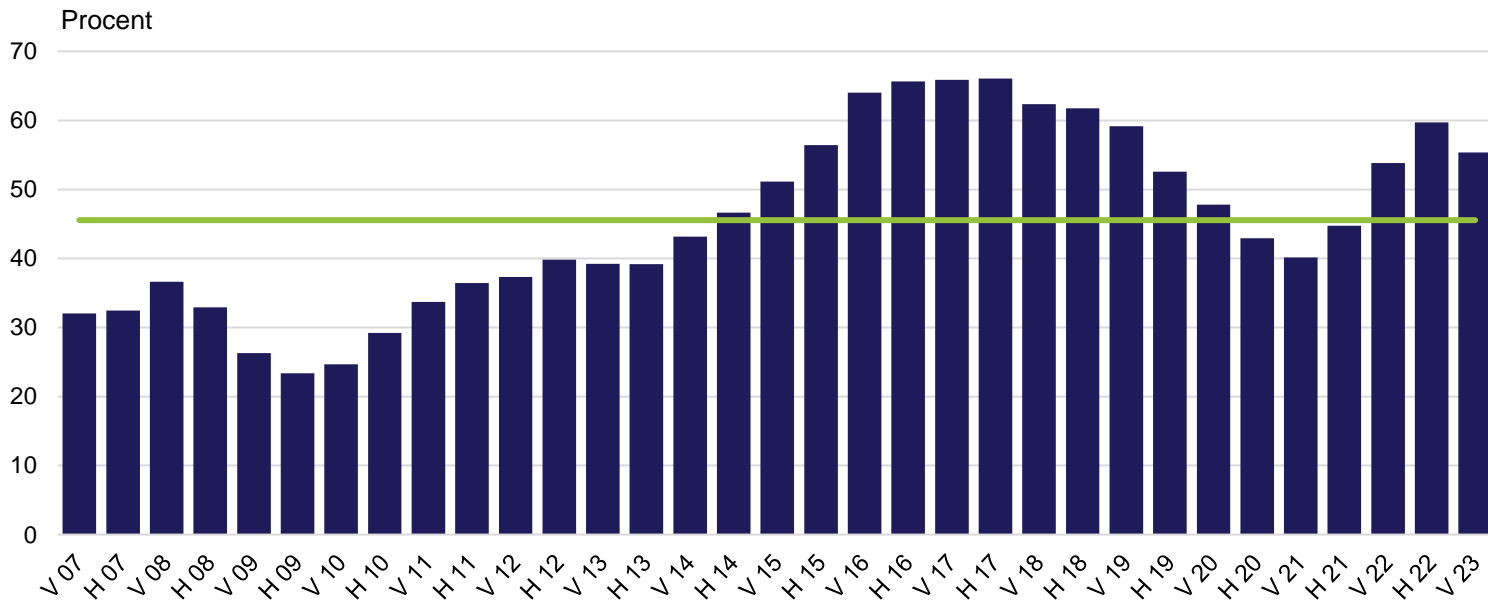
Våren 2007 – våren 2023, heldragen linje = historiskt genomsnitt



Säsongsrensade data  
Källa: Arbetsförmedlingen

# Brist på arbetskraft, offentliga verksamheter

Våren 2007 – våren 2023, heldragen linje = historiskt genomsnitt



Säsongrensade data, trendvärden

Källa: Arbetsförmedlingen

# Prognos för inskrivna arbetslösa

Inskrivna arbetslösa 16-65 år, genomsnitt per år.\* Utfall för 2020 - 2022.

	Antal inskrivna arbetslösa	Arbetslöshetsnivå**
<b>2020</b>	437 000	8,5%
<b>2021</b>	409 000	7,9%
<b>2022</b>	342 000	6,8%
<b>P2023</b>	336 000	6,4%
<b>P2024</b>	347 000	6,5%

\*Statistiken avser åldrarna 16-64 år fram till och med 2022, därefter 16-65 år.

\*\*Andel av registerbaserad arbetskraft. Källa: Arbetsförmedlingen och SCB.





# Arbetsmarknadsutsikterna våren 2023

## Utvecklingen på arbetsmarknaden 2023-2024

# Prioriteringar

- Subventionerade anställningar effektivt för att bryta långtidsarbetslöshet
- Fler arbetslösa behöver utbilda sig för att lösa kompetensbristen
- Samverkan med arbetsgivare och kommuner – alla behöver bidra

# Regional rörlighet

---

Länen i norr behöver  
inflyttning



Komplexa frågor kring  
förutsättningar och  
efterfrågad kompetens



Arbetsförmedlingen  
prövar nya arbetsätt -  
provbo och provjobba





ARBETSFÖRMEDLINGEN  
SWEDISH PUBLIC EMPLOYMENT SERVICE